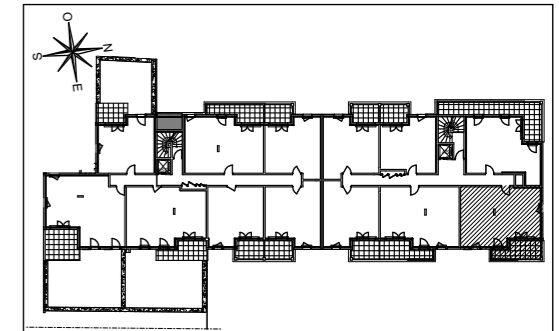


DOMAINE EDEN GOLFE

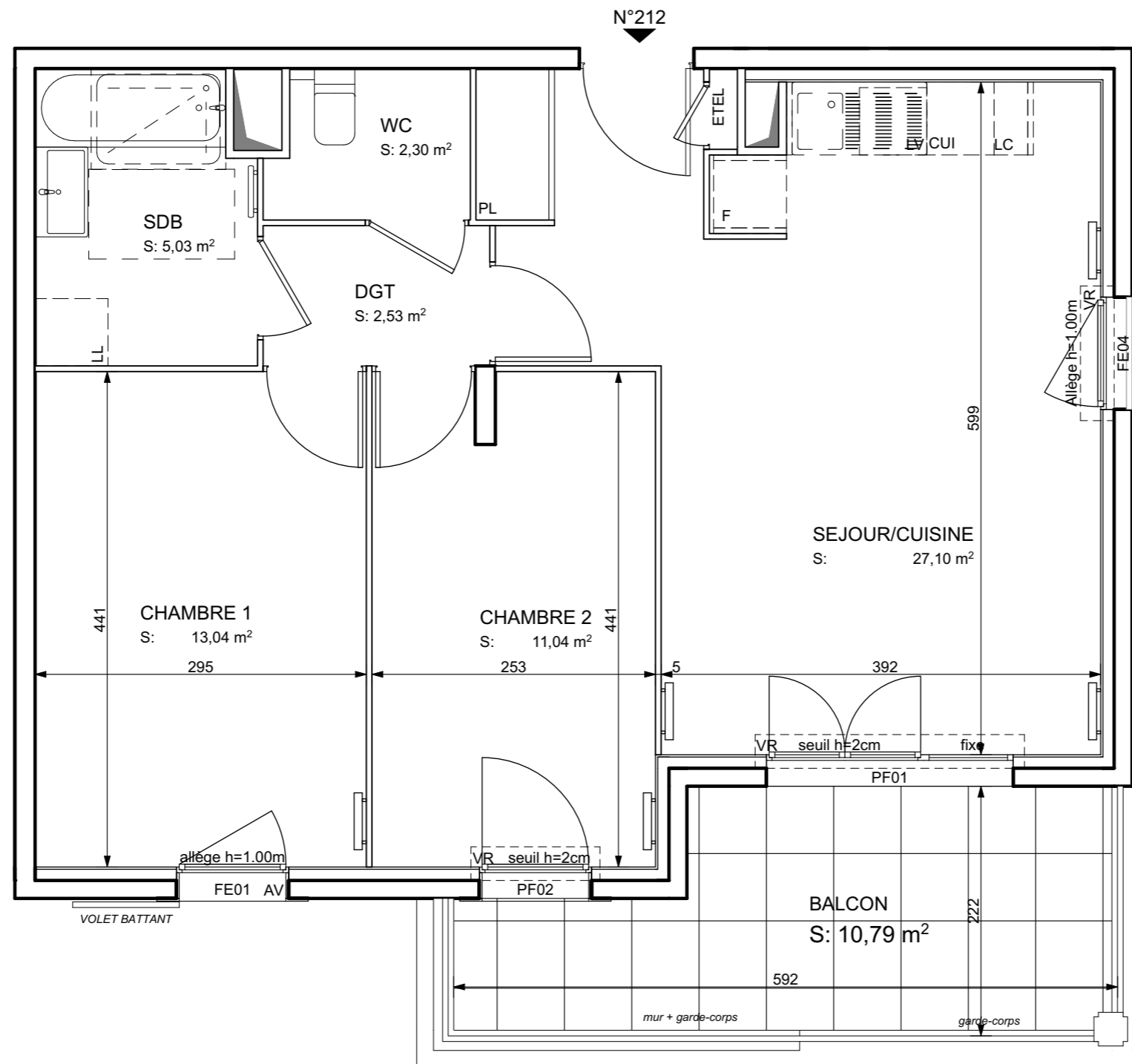
Chemin du Carry - 83310 Cogolin



HALL BAT 2

Appartement de 3 pièces
n° 212 au Niveau 1

SEJOUR/CUISINE	27,10 m ²
CHAMBRE 1	13,04 m ²
CHAMBRE 2	11,04 m ²
SALLE DE BAINS	5,03 m ²
WC	2,30 m ²
DEGAGEMENT	2,53 m ²
SURFACE TOTALE HABITABLE	61,04 m²
BALCON	10,79 m ²
SURFACE TOTALE PRIVATIVE	10,79 m²



LEGENDE

EMPLACEMENTS ELEMENTS DE CUISINE :	
LL LAVE-LINGE	CUI BLOC CUISSON
LV LAVE-VAISSELLE	F REFRIGERATEUR
TRI TRI SELECTIF	LC LINEAIRE COMPLEMENT.
AV ALLEGE VITREE	ETEL ESPACE TECHNIQUE ELECTRIQUE DU LOGT.
VR VOLET ROULANT	
GC GARDE-CORPS	

	FAUX-PLAFOND OU SOFFITE		RADIATEUR
	RETOMBEE DE POUTRE		SECHE-SERV.

Hauteur sous plafond des pièces principales sauf mention particulière : 2.50 m

Echelle		Date	14/07/2020	Indice : 0
---------	--	------	------------	------------

DES MODIFICATIONS SONT SUSCEPTIBLES D'ETRE APPORTEES A CE PLAN EN FONCTION DES NECESSITES TECHNIQUES OU REGLEMENTAIRES DE LA REALISATION, TANT EN CE QUI CONCERNE LES DIMENSIONS LIBRES, QUE L'EQUIPEMENT. LES SURFACES, LES HAUTEURS SOUS PLAFOND AINSI QUE LES HAUTEURS DE SEUILS OU D'ALLEGES INDIQUEES SONT APPROXIMATIVES. LES RETOMBÉES, SOFFITES, FAUX-PLAFONDS, TRAPPES DE VISITES, AINSI QUE L'EMPLACEMENT DES DESCENTES D'EAUX PLUVIALES, DES EQUIPEMENTS SANITAIRES NE SONT PAS TOUS FIGURES OU LE SONT A TITRE INDICATIF. LE NOMBRE, LA TAILLE ET L'EMPLACEMENT DES RADIATEURS SONT DONNES A TITRE INDICATIF ET SERONT PRECISES APRES ETUDE THERMIQUE.