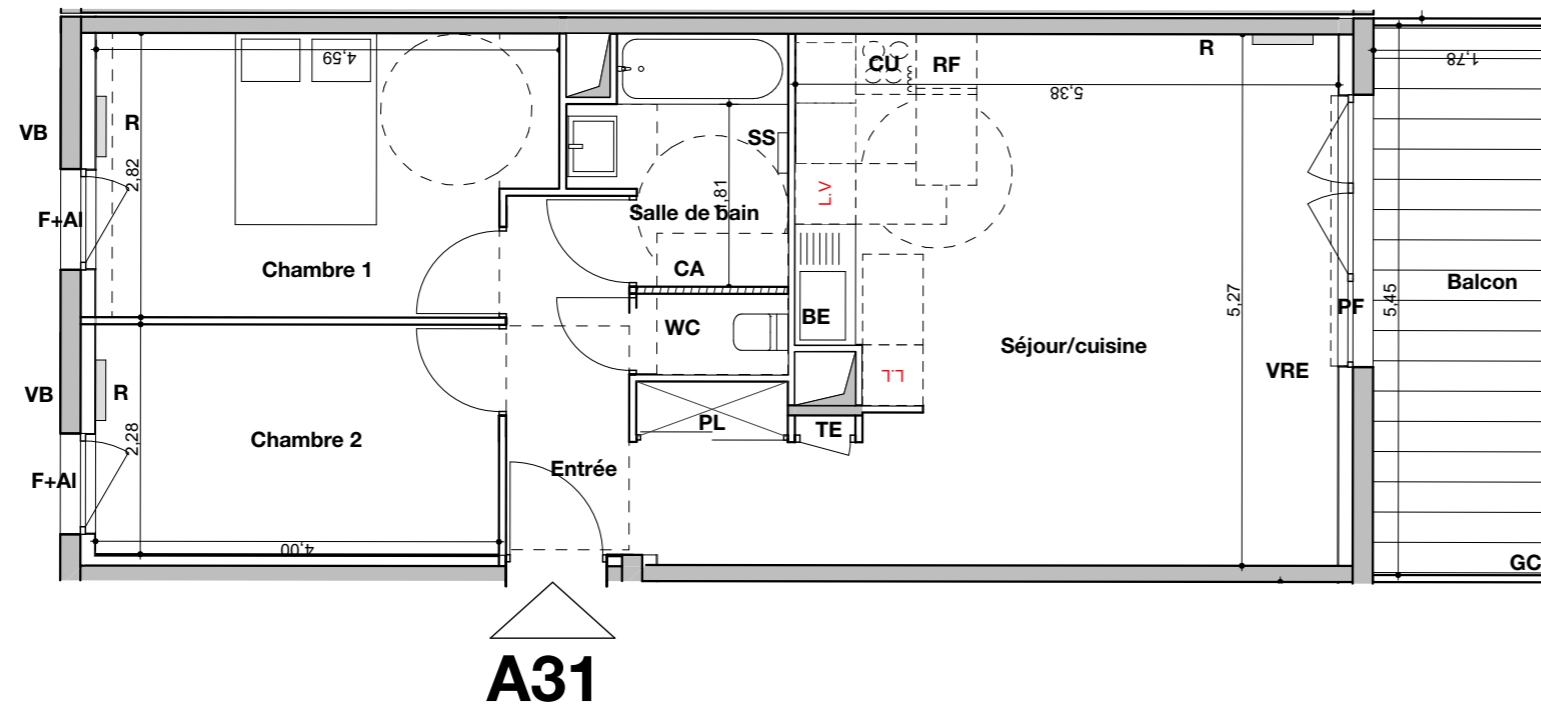


N



A31

NOTA :

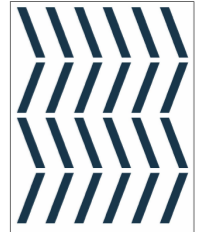
- Des modifications sont susceptibles d'être apportées à ce plan en fonction des nécessités techniques ou réglementaires lors de la réalisation.
- Les surfaces indiquées sont approximatives conformément à l'article R261-25 du CCH.
- Les retombées, soffites, faux-plafonds, trappes de visite, gaines, canalisation, convecteurs, l'emplacement des équipements et implantations électriques, ainsi que la hauteur sous plafond et la hauteur des seuils et allèges sont figurés à titre indicatif.
- Les plantations éventuelles ne sont pas contractuelles. L'équipement électroménager et mobilier éventuellement indiqué sur plan n'est pas fourni.



Echelle : 1/75

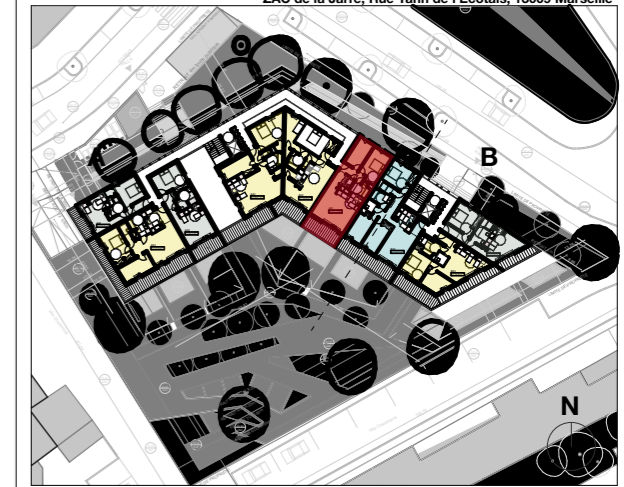


Construire l'avenir ensemble®



MARSEILLE 9°

ZAC de la Jarre, Rue Yann de l'Ecotais, 13009 Marseille



A31

Appartement 3 pièces - R+3 - Bâtiment A

Chambre 1	12,20
Chambre 2	9,12
Entrée	8,12
Salle de bains	4,50
Séjour Cuisine	26,91
Wc	1,20

SURFACE TOTALE HABITABLE 62,05 m²

Balcon 9,84

LEGENDE

PF : porte-fenêtre
 F : fenêtre
 F+AI : fenêtre avec allège vitrée
 GC : garde-corps
 VRE : volet roulant électrique
 VB : volet battant
 TE : tableau électrique
 PL : placard
 BE : bloc évier
 CA: cloison amovible

RF : emplacement réfrigérateur
 CU : emplacement cuisson
 LL : emplacement lave-linge
 LV : emplacement lave-vaisselle
 SS : sèche serviettes
 R : Radiateur

Gaine
 Faux-plafond ou soffite

24/04/2020

indice 1