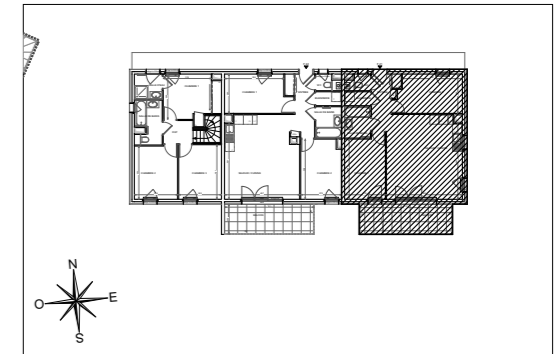


LA CLÉ DES CHAMPS

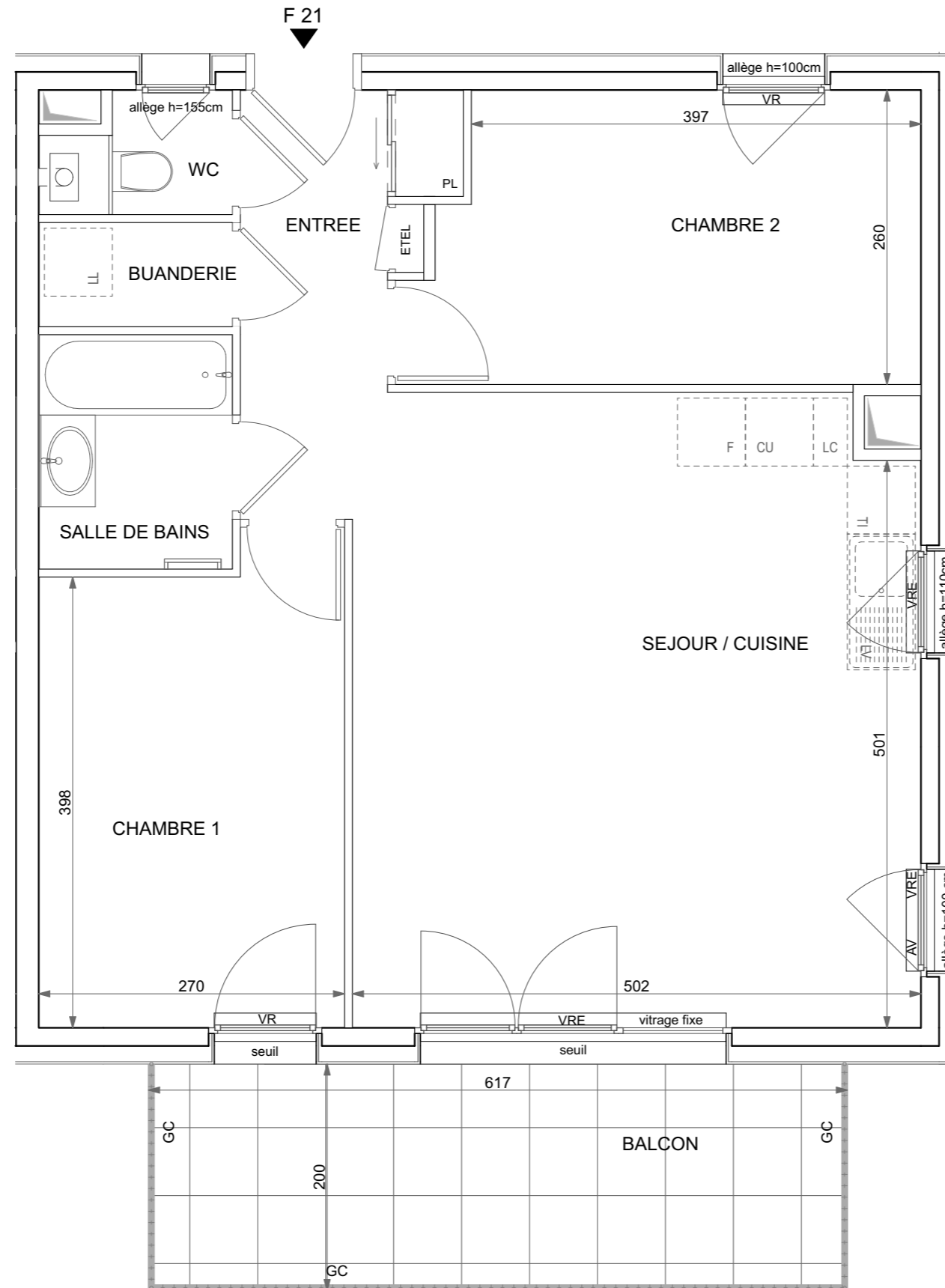
Vignes sur norbet



HALL FICUS

Appartement de 3 pièces
n° F.21 au R+2

ENTREE	5,22 m ²
SEJOUR / CUISINE	27,80 m ²
CHAMBRE 1	11,15 m ²
CHAMBRE 2	11,15 m ²
SALLE DE BAINS	3,54 m ²
WC	1,17 m ²
BUANDERIE	1,57 m ²
SURFACE TOTALE HABITABLE	61,60 m²
BALCON	11,84 m ²
SURFACE TOTALE PRIVATIVE	73,44 m²



NON COMPATIBLE AVEC LES PACKS
"PRÊT A VIVRE" ET "PRÊT A LOUER"

LEGENDE

EMPLACEMENTS ELEMENTS DE CUISINE :		
LL	LAVE-LINGE	CUI BLOC CUISSON
LV	LAVE-VAISSELLE	F REFRIGERATEUR
TI	TIROIRS	LC LINEAIRE COMPLEMENT.
AV	ALLEGE VITREE	ETEL ESPACE TECHNIQUE ELECTRIQUE DU LOGT.
VRE	VOLET ROULANT ELECTRIQUE	
GC	GARDE-CORPS	

	FAUX-PLAFOND OU SOFFITE		RADIATEUR
	RETOMBEE DE POUTRE		SECHE-SERV.

Hauteur sous plafond des pièces principales sauf mention particulière : 2.50 m

Echelle		Date	03/07/2020	Indice : 0
---------	--	------	------------	------------

DES MODIFICATIONS SONT SUSCEPTIBLES D'ETRE APPORTEES A CE PLAN EN FONCTION DES NECESSITES TECHNIQUES OU REGLEMENTAIRES DE LA REALISATION, TANT EN CE QUI CONCERNE LES DIMENSIONS LIBRES, QUE L'EQUIPEMENT. LES SURFACES, LES HAUTEURS SOUS PLAFOND AINSI QUE LES HAUTEURS DE SEUILS OU D'ALLEGES INDIQUEES SONT APPROXIMATIVES. LES RETOMBES, SOFFITES, FAUX-PLAFONDS, TRAPPES DE VISITES, AINSI QUE L'EMPLACEMENT DES DESCENTES D'EAUX PLUVIALES, DES EQUIPEMENTS SANITAIRES NE SONT PAS TOUS FIGURES OU LE SONT A TITRE INDICATIF. LE NOMBRE, LA TAILLE ET L'EMPLACEMENT DES RADIATEURS SONT DONNES A TITRE INDICATIF ET SERONT PRECISES APRES ETUDE THERMIQUE.