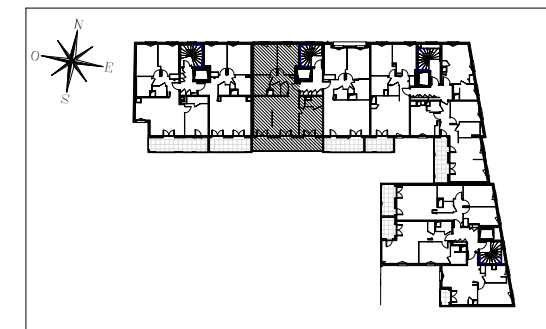


## LE LITHOGRAP

ROUTE DE VIENNE CROIX BARRET  
69008-LYON



### HALL BLISS

Appartement de 4 pièces  
n° 2-22 au 2<sup>e</sup> étage

ENTREE	3.00 m <sup>2</sup>
SEJOUR / CUISINE	30.81 m <sup>2</sup>
CHAMBRE 1	12.39 m <sup>2</sup>
CHAMBRE 2	10.56 m <sup>2</sup>
CHAMBRE 3	12.67 m <sup>2</sup>
SDB	5.21 m <sup>2</sup>
SDE	2.58 m <sup>2</sup>
WC	1.54 m <sup>2</sup>
RGT	1.28 m <sup>2</sup>
DGT	3.16 m <sup>2</sup>
<b>SURFACE TOTALE HABITABLE</b>	<b>83.20 m<sup>2</sup></b>
BALCON	16.70 m <sup>2</sup>
<b>SURFACE TOTALE PRIVATIVE</b>	<b>99.90 m<sup>2</sup></b>

#### LEGENDE

EMPLACEMENTS ELEMENTS DE CUISINE :			
LL	LAVE-LINGE	CUI	BLOC CUISSON
LV	LAVE-VAISSELLE	F	REFRIGERATEUR
TRI	TRI SELECTIF	TE	TABLEAU ELECTRIQUE (GAINE TECHN. LOGEMENT)
AV	ALLEGE VITREE	CH	CHAUDIERE
BSO	BRISE SOLEIL ORIENTABLE		
GC	GARDE-CORPS		
	FAUX-PLAFOND, SOFFITE		
	RETOMBEE DE POUTRE		

Hauteur sous plafond des pièces principales sauf mention particulière : 2.50 m

Echelle		Date	17/07/2020	Indice	2
---------	--	------	------------	--------	---

DES MODIFICATIONS SONT SUSCEPTIBLES D'ETRE APORTEES A CE PLAN EN FONCTION DES NECESSITES TECHNIQUES OU REGLEMENTAIRES DE LA REALISATION, TANT EN CE QUI CONCERNE LES DIMENSIONS LIBRES, QUE L'EQUIPEMENT, LES SURFACES, LES HAUTEURS SOUS PLAFOND AINSI QUE LES HAUTEURS DE SEUILS OU D'ALLEGES INDIQUEES SONT APPROXIMATIVES. LES RETOMBES, SOFFITES, FAUX-PLAFONDS, TRAPPES DE VISITES, AINSI QUE L'EMPLACEMENT DES DESCENTES D'EAUX PLUVIALES, DES EQUIPEMENTS SANITAIRES NE SONT PAS TOUS FIGURES OU LE SONT A TITRE INDICATIF. LA TAILLE ET L'EMPLACEMENT DES RADIATEURS SONT DONNES A TITRE INDICATIF ET SERONT PRECISES APRES ETUDE THERMIQUE.