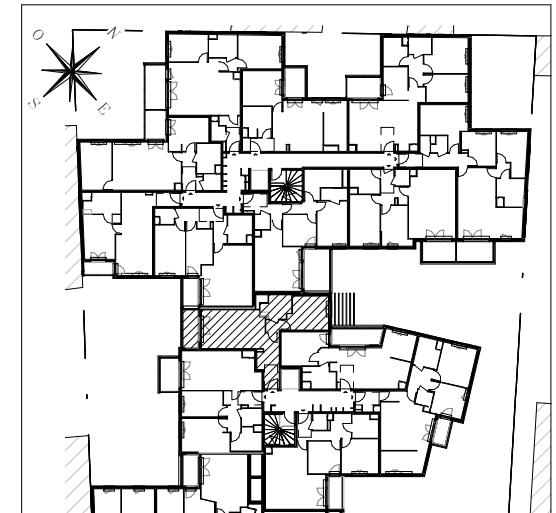


ARBORIA

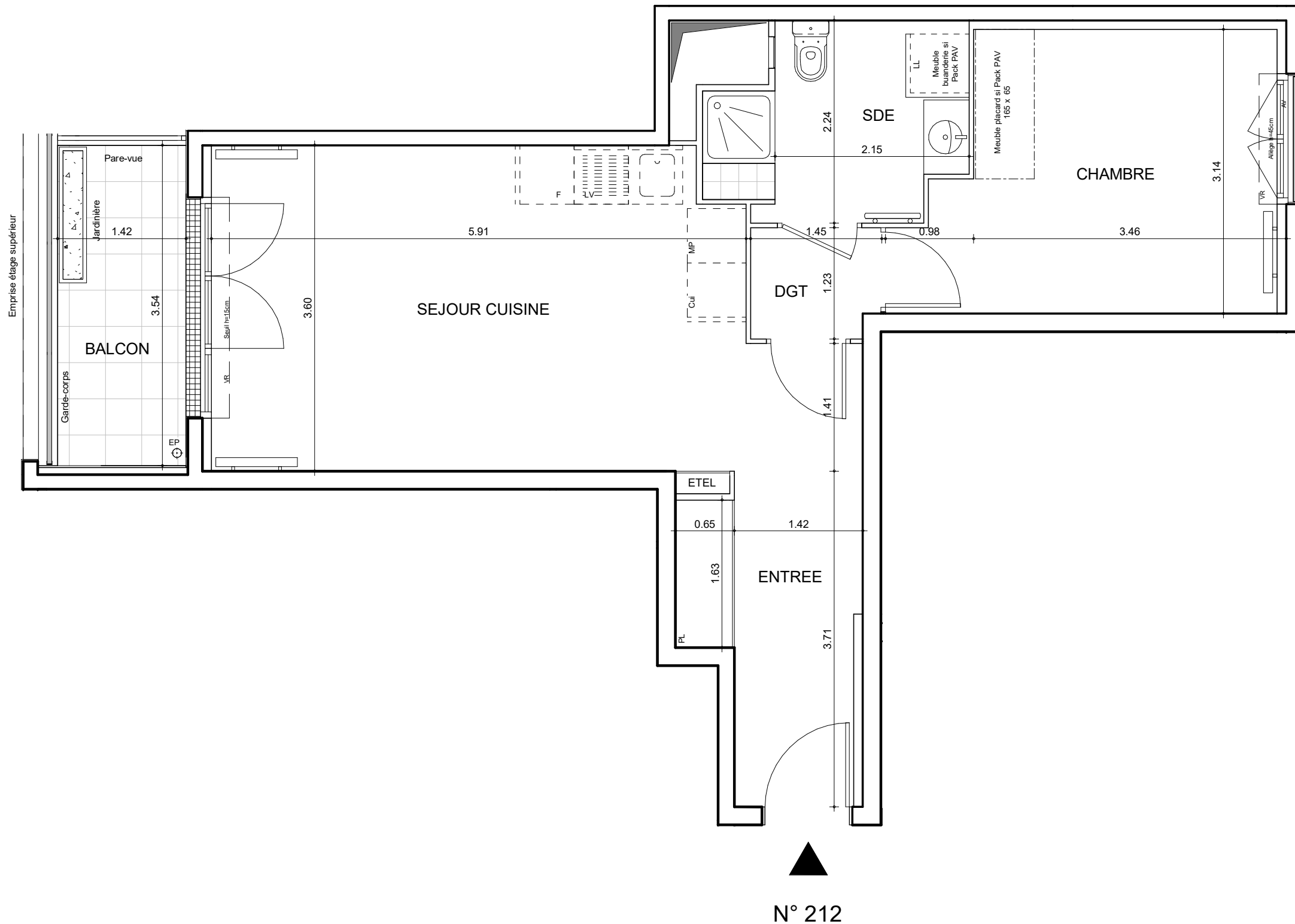
183-187 avenue Henri Barbusse
93700 DRANCY



Hall Iris

Appartement de 2 pièces
n° 212 au 1er étage

ENTREE	5.97 m ²
SEJOUR CUISINE	22.88 m ²
CHAMBRE	11.73 m ²
SDE	5.49 m ²
DGT	1.74 m ²
SURFACE TOTALE HABITABLE	47.81 m²
BALCON	5.03 m ²
SURFACE TOTALE PRIVATIVE	52.84 m²



N° 212

DES MODIFICATIONS SONT SUSCEPTIBLES D'ÊTRE APPORTÉES À CE PLAN EN FONCTION DES NECESSITES TECHNIQUES OU RÉGLEMENTAIRES DE LA RÉALISATION, TANT EN CE QUI CONCERNE LES DIMENSIONS LIBRES, QUE L'ÉQUIPEMENT. LES SURFACES, LES HAUTEURS SOUS PLAFOND AINSI QUE LES HAUTEURS DE SEUILS OU D'ALLEGES INDICUÉES SONT APPROXIMATIVES. LES RETOMBÉES, SOFFITES, FAUX-PLAFONDS, TRAPPES DE VISITES, AINSI QUE L'EMPLACEMENT DES DESCENTES D'EAUX PLUVIALES, DES ÉQUIPEMENTS SANITAIRES NE SONT PAS TOUS FIGURÉS OU LE SONT À TITRE INDICATIF. LE NOMBRE, LA TAILLE ET L'EMPLACEMENT DES RADIATEURS SONT DONNÉS À TITRE INDICATIF ET SERONT PRÉCISÉS APRÈS ÉTUDE THERMIQUE. AUCUN ÉLÉMENT DE CUISINE N'EST FOURNI HORS ACHAT PACK.

LEGENDE

EMPLACEMENTS ÉLÉMENTS DE CUISINE :

LL	LAVE-LINGE	CUI	BLOC CUISSON
LV	LAVE-VAISSELLE	F	REFRIGÉRATEUR
TRI	TRI SELECTIF	LC	LINEAIRE COMPLÉMENT. (EXIGENCE NF HABITAT)
MP	MODULE PACK (SI PACK PAV OU PAL ACHETÉ EN SUPPLÉMENT)		LIMITE SUP. DES TRAPPES DE VISITE DES CUISINES < 75CM DE SOL FINI
AV	ALLEGE VITRÉE	VR	VOLET ROULANT
GC	GARDE-CORPS	ETEL	ESPACE TECHNIQUE ÉLECTRIQUE DU LOGT.

FAUX-PLAFOND OU SOFFITE RADIATEUR
 RETOMBÉE DE POUTRE SECHE-SERV.

Hauteur sous plafond des pièces principales sauf mention particulière : 2.50 m

Echelle		Date :	06/06/2020	Indice :	0
---------	--	--------	------------	----------	---