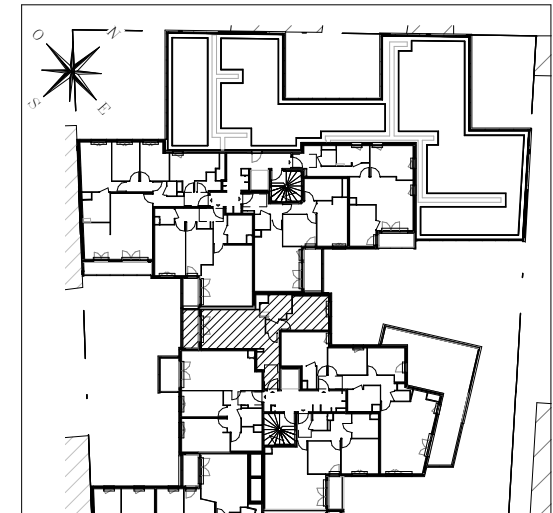


# ARBORIA

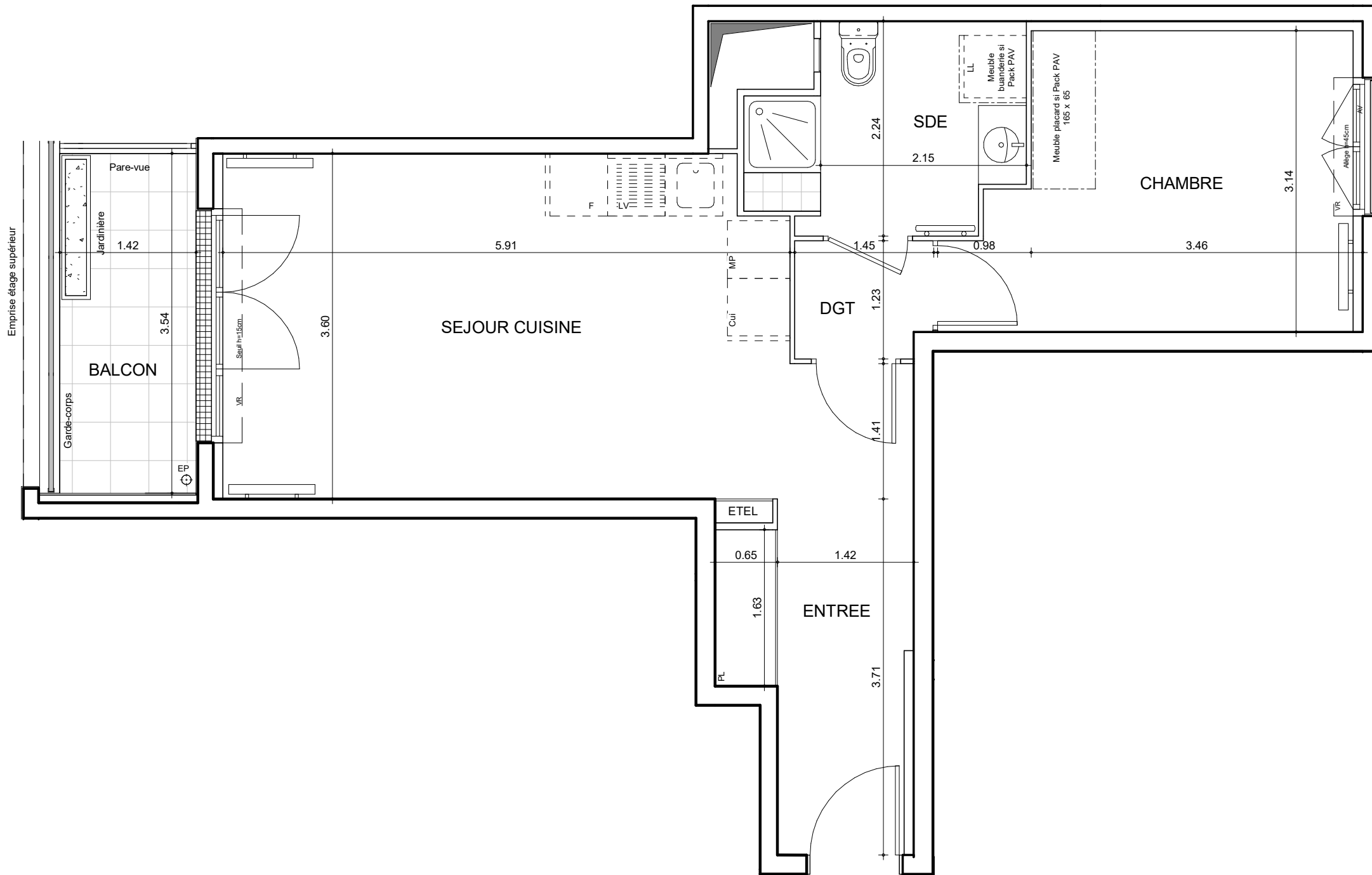
183-187 avenue Henri Barbusse  
93700 DRANCY



## Hall Iris

Appartement de 2 pièces  
n° 232 au 3e étage

ENTREE	6.08 m <sup>2</sup>
SEJOUR CUISINE	22.77 m <sup>2</sup>
CHAMBRE	11.73 m <sup>2</sup>
SDE	5.49 m <sup>2</sup>
DGT	1.74 m <sup>2</sup>
<b>SURFACE TOTALE HABITABLE</b>	<b>47.81 m<sup>2</sup></b>
BALCON	5.03 m <sup>2</sup>
<b>SURFACE TOTALE PRIVATIVE</b>	<b>52.84 m<sup>2</sup></b>



N° 232

### LEGENDE

EMPLACEMENTS ELEMENTS DE CUISINE :

LL	LAVE-LINGE	CUI	BLOC CUISSON
LV	LAVE-VAISSELLE	F	REFRIGERATEUR
TRI	TRI SELECTIF	LC	LINEAIRE COMPLEMENT. (EXIGENCE NF HABITAT)
MP	MODULE PACK (SI PACK PAV OU PAL ACHETE EN SUPPLEMENT)		LIMITE SUP. DES TRAPPES DE VISITE DES CUISINES < 75CM DE SOL FINI
AV	ALLEGE VITREE	VR	VOLET ROULANT
GC	GARDE-CORPS	ETEL	ESPACE TECHNIQUE ELECTRIQUE DU LOGT.

	FAUX-PLAFOND OU SOFFITE		RADIATEUR
	RETOMBEE DE POUTRE		SECHE-SERV.

DES MODIFICATIONS SONT SUSCEPTIBLES D'ETRE APPORTEES A CE PLAN EN FONCTION DES NECESSITES TECHNIQUES OU REGLEMENTAIRES DE LA REALISATION. TANT EN CE QUI CONCERNE LES DIMENSIONS LIBRES, QUE L'EQUIPEMENT. LES SURFACES, LES HAUTEURS SOUS PLAFOND AINSI QUE LES HAUTEURS DE SEUILS OU D'ALLEGES INDIQUEES SONT APPROXIMATIVES. LES RETOMBÉES, SOFFITES, FAUX-PLAFONDS, TRAPPES DE VISITES, AINSI QUE L'EMPLACEMENT DES DESCENTES D'EAUX PLUVIALES, DES EQUIPEMENTS SANITAIRES NE SONT PAS TOUS FIGURES OU LE SONT A TITRE INDICATIF. LE NOMBRE, LA TAILLE ET L'EMPLACEMENT DES RADIATEURS SONT DONNES A TITRE INDICATIF ET SERONT PRECISES APRES ETUDE THERMIQUE. AUCUN ÉLÉMENT DE CUISINE N'EST FOURNI HORS ACHAT PACK.

Hauteur sous plafond des pièces principales sauf mention particulière : 2.50 m

Echelle		Date :	06/06/2020	Indice :	0
---------	--	--------	------------	----------	---