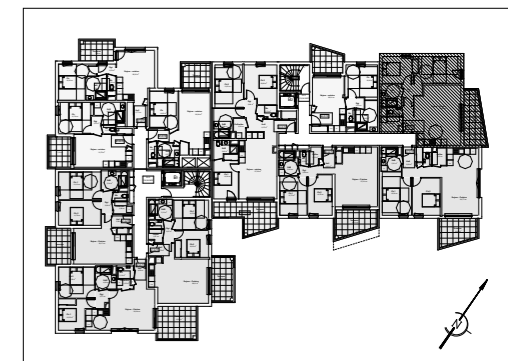


NEO RESIDENCE PRIVEE
251 Avenue Augustin Fresnel - 13100 Aix-en-Provence



Appartement de 3 pièces
n°B2-22 au R+2

Sejour - Cuisine	28,68
Ch.1	13,20
Ch.2	9,82
SdB	5,20
Hall	4,02
Dgt	3,88
Cellier/bu.	3,13
Wc	1,35

SURFACE TOTALE HABITABLE **69,28 m²**

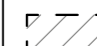
Terrasse 11,22

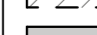
SURFACE TOTALE PRIVATIVE **80,50 m²**

LEGENDE

EMPLACEMENTS ELEMENTS DE CUISINE

LL	LAVE LINGE	CUI	BLOC CUISSON
LV	LAVE VAISSELLE	F	REFRIGERATEUR
AV	ALLEGE VITREE	TE	TABLEAU ELECTRIQUE (GAINE TECHN. LOGEMENT)
VR	VOLET ROULANT		
GC	GARDE-CORPS		

 FAUX-PLAFOND, SOFFITE

 CLOISON DEMONTABLE

Hauteur sous plafond des pièces principales sauf mention particulière : 2.50 m

Echelle	0 0,50 1	Date	25/02/2020	Indice : A
---------	----------	------	------------	------------

DES MODIFICATIONS SONT SUSCEPTIBLES D'ETRE APPORTEES A CE PLAN EN FONCTION DES NECESSITES OU REGLEMENTATIONS DE LA REALISATION, TANT EN CE QUI CONCERNE LES DIMENSIONS LIBRES, QUE L'EQUIPEMENT. LES SURFACES, LES HAUTEURS SOUS PLAFOND AINSI QUE LES HAUTEURS DE SEUILS OU D'ALLEGES INDIQUEES SONT APPROXIMATIVES. LES RETOMBEEES, SOFFITES, FAUX-PLAFONDS, TRAPPES DE VISITES, AINSI QUE L'EMPLACEMENT DES DESCENTES D'EAUX PLOUVIALES, DES EQUIPEMENTS SANITAIRES NE SONT PAS TOUS FIGURES OU LE SONT A TITRE INDICATIF.