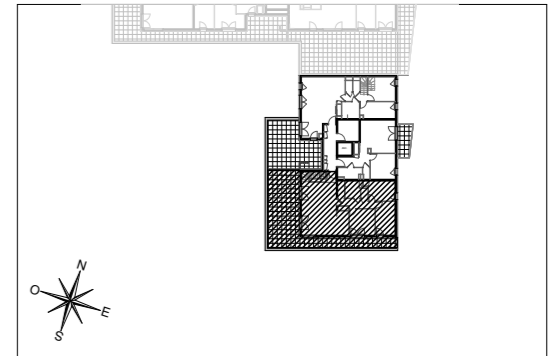


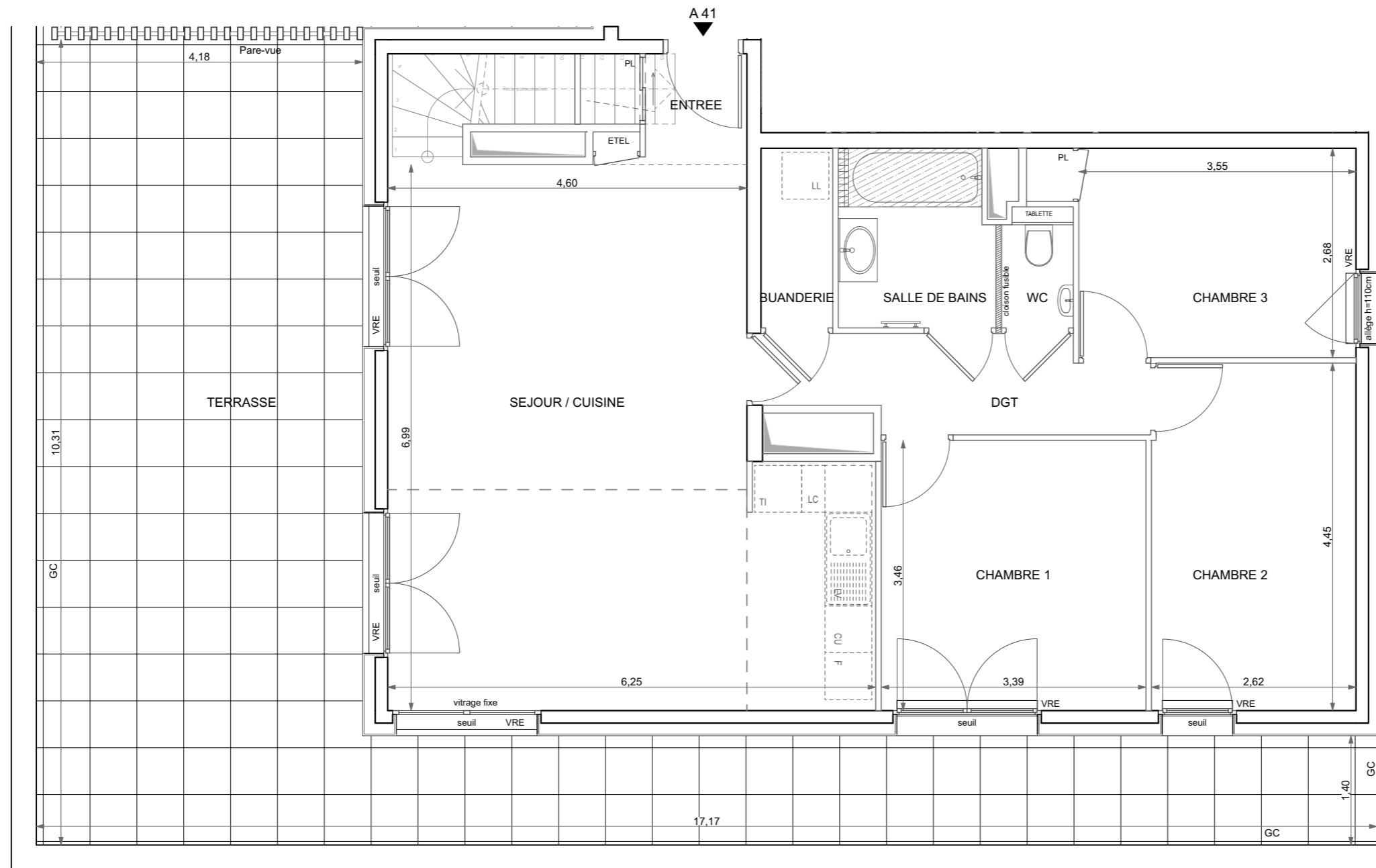
VITA

25/27 RUE DES ECOLES & 18 RUE DU JURA
74100 - AMBILLY



HALL Amaretto

Appartement de 5 pièces
n° A.41 au R+4



PLAN DU NIVEAU D'ACCÈS

ENTREE	2,47 m ²
SEJOUR / CUISINE	37,67 m ²
CHAMBRE 1	11,73 m ²
CHAMBRE 2	11,60 m ²
CHAMBRE 3	9,97 m ²
CHAMBRE 4	12,74 m ²
SALLE D'EAU	3,63 m ²
SALLE DE BAINS	4,47 m ²
WC	1,21 m ²
WC 2	1,44 m ²
BUANDERIE	2,12 m ²
DGT	5,63 m ²
DGT	2,46 m ²
SURFACE TOTALE HABITABLE	107,14 m²
TERRASSE	61,28
SURFACE TOTALE PRIVATIVE	168,42 m²

LEGENDE

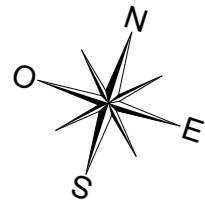
EMPLACEMENTS ELEMENTS DE CUISINE :

LL	LAVE-LINGE	CUI	BLOC CUISSON
LV	LAVE-VAISSELLE	F	REFRIGERATEUR
TI	TIROIRS	LC	LINEAIRE COMPLEMENT.
AV	ALLEGE VITREE	ETEL	ESPACE TECHNIQUE ELECTRIQUE DU LOGT.
VRE	VOLET ROULANT ELECTRIQUE		
GC	GARDE-CORPS		

	FAUX-PLAFOND OU SOFFITE		RADIATEUR
	RETOMBEE DE POUTRE		SECHE-SERV.

Hauteur sous plafond des pièces principales sauf mention particulière : 2.50 m

Echelle		Date	23/01/2020	Indice : 0
---------	--	------	------------	------------

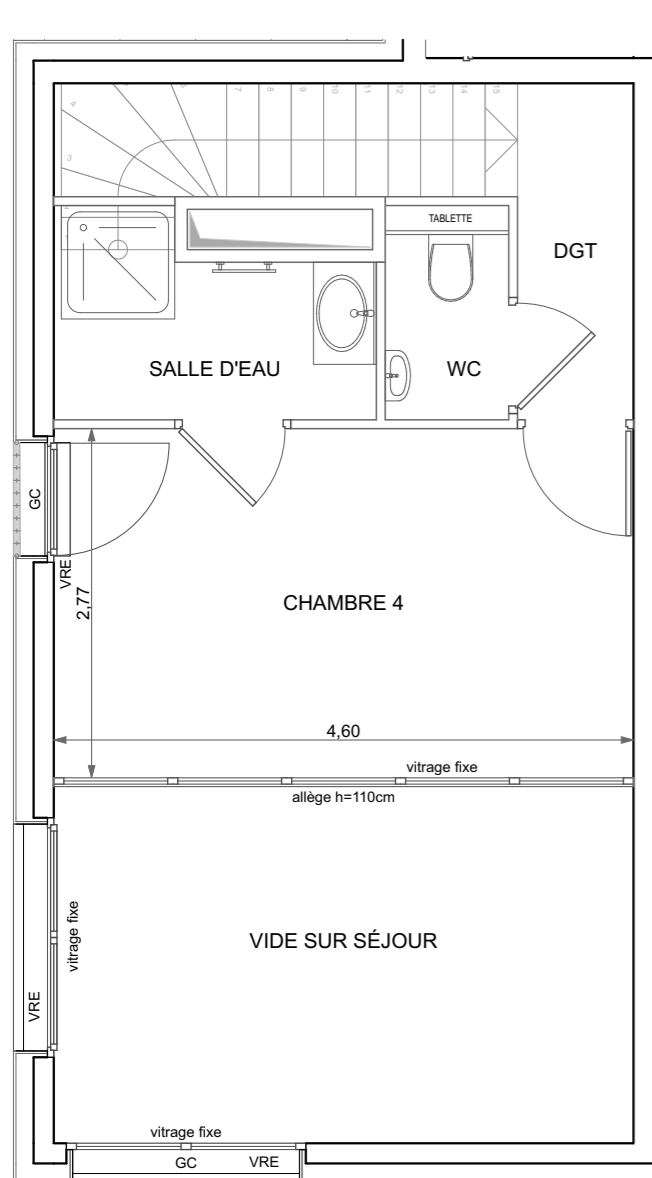


25/27 RUE DES ECOLES & 18 RUE DU JURA
74100 - AMBILLY

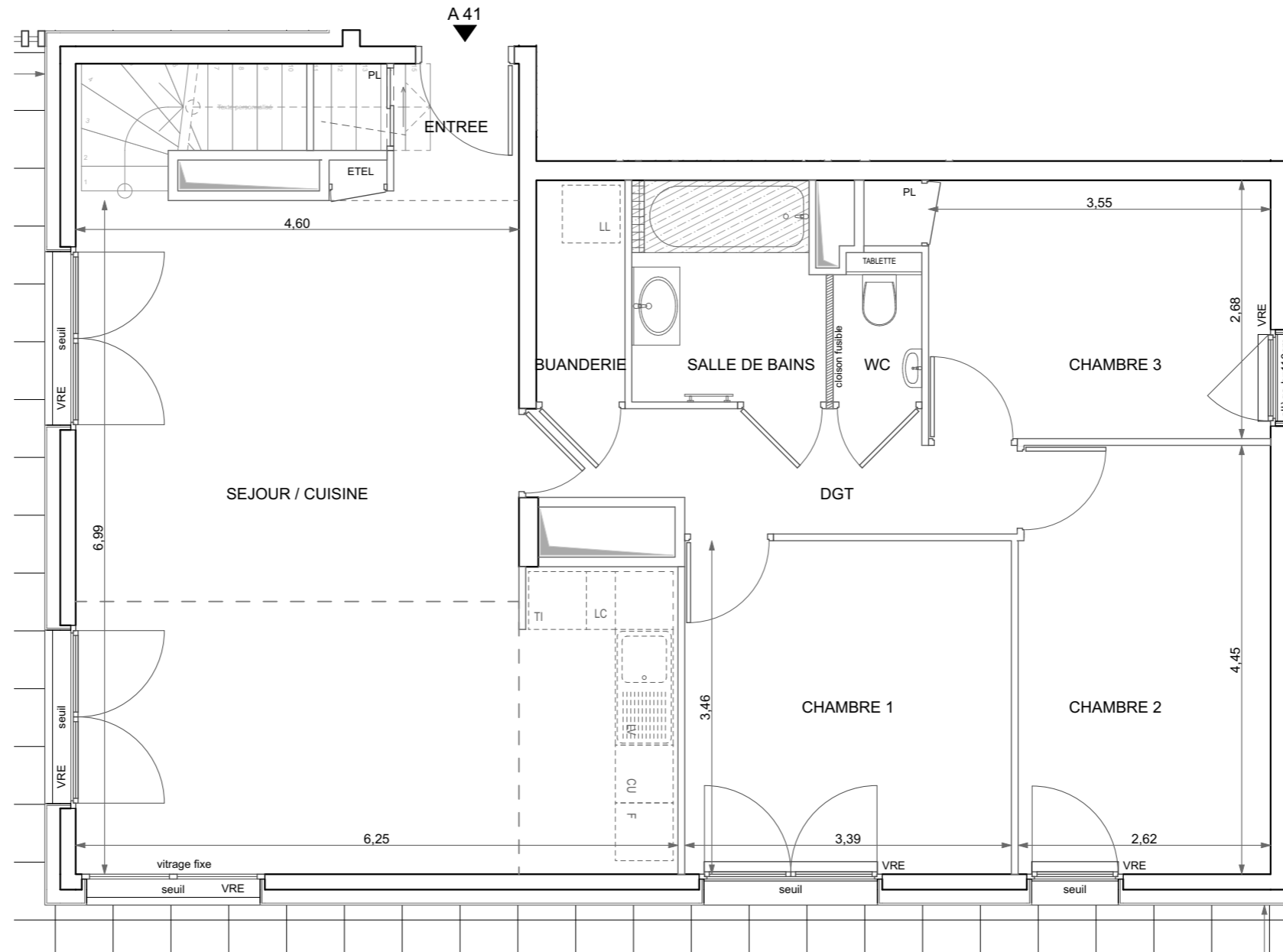


HALL Amaretto

Appartement de 5 pièces
n° A.41 au R+4



PLAN DE L'ÉTAGE



PLAN DU NIVEAU D'ACCÈS

ENTREE	2,47 m ²
SEJOUR / CUISINE	37,67 m ²
CHAMBRE 1	11,73 m ²
CHAMBRE 2	11,60 m ²
CHAMBRE 3	9,97 m ²
CHAMBRE 4	12,74 m ²
SALLE D'EAU	3,63 m ²
SALLE DE BAINS	4,47 m ²
WC	1,21 m ²
WC 2	1,44 m ²
BUANDERIE	2,12 m ²
DGT	5,63 m ²
DGT	2,46 m ²
SURFACE TOTALE HABITABLE	107,14 m²
TERRASSE	61,28
SURFACE TOTALE PRIVATIVE	168,42 m²

LEGENDE

EMPLACEMENTS ELEMENTS DE CUISINE :

LL	LAVE-LINGE	CUI	BLOC CUISSON
LV	LAVE-VAISSELLE	F	REFRIGERATEUR
TI	TIROIRS	LC	LINEAIRE COMPLEMENT.
AV	ALLEGE VITREE	ETEL	ESPACE TECHNIQUE ELECTRIQUE DU LOGT.
VRE	VOLET ROULANT ELECTRIQUE		
GC	GARDE-CORPS		

	FAUX-PLAFOND OU SOFFITE		RADIATEUR
	RETOMBEE DE POUTRE		SECHE-SERV.

Hauteur sous plafond des pièces principales sauf mention particulière : 2.50 m

Echelle		Date	23/01/2020	Indice : 0
---------	--	------	------------	------------

DES MODIFICATIONS SONT SUSCEPTIBLES D'ETRE APPORTEES A CE PLAN EN FONCTION DES NECESSITES TECHNIQUES OU REGLEMENTAIRES DE LA REALISATION, TANT EN CE QUI CONCERNE LES DIMENSIONS LIBRES, QUE L'EQUIPEMENT. LES SURFACES, LES HAUTEURS SOUS PLAFOND AINSI QUE LES HAUTEURS DE SEUILS OU D'ALLEGES INDIQUEES SONT APPROXIMATIVES. LES RETOMBES, SOFFITES, FAUX-PLAFONDS, TRAPPES DE VISITES, AINSI QUE L'EMPLACEMENT DES DESCENTES D'EAUX PLUVIALES, DES EQUIPEMENTS SANITAIRES NE SONT PAS TOUS FIGURES OU LE SONT A TITRE INDICATIF. LE NOMBRE, LA TAILLE ET L'EMPLACEMENT DES RADIATEURS SONT DONNES A TITRE INDICATIF ET SERONT PRECISES APRES ETUDE THERMIQUE.