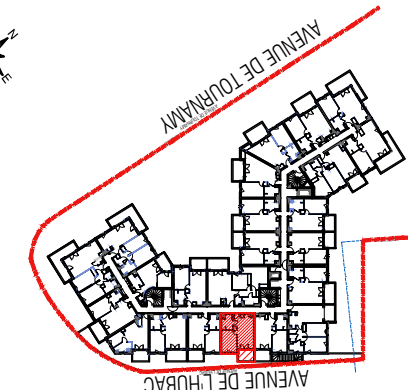


## Cogedim Club Coeur Mougins

Avenue de TOURNAMY  
06250 MOUGINS



### Appartement 2 pièces n°226 au r+2

Appartement 2 pièces	
n°226	
R+2	
SEJOUR / CUISINE	17.5 m <sup>2</sup>
ENTREE	3.3 m <sup>2</sup>
CHAMBRE	12.27 m <sup>2</sup>
SALLE D'EAU + WC	5.18 m <sup>2</sup>
<b>SURFACE TOTALE HABITABLE</b>	<b>38.26 m<sup>2</sup></b>
BALCON	5.62 m <sup>2</sup>
<b>SURFACE TOTALE PRIVATIVE</b>	<b>43.88 m<sup>2</sup></b>

#### LEGENDE

	TABEAU ELECTRIQUE	FE. FENETRE
	MASQUETTE	PFE. PORTE FENETRE
	FAUX PLAFONDS - SOFFITES	FAV. FENETRE ALEGE VITREE
	LIMITE DE PROPRIETE	VR. VOLET ROULANT
	CLOTURE	LL. LAVE LINGE
	POUTRE OU SOFFITE	CUI. PLAQUE DE CUISSON
		R. REFRIGERATEUR
		LV. LAVE VAISSELLE
		F. FOUR

Hauteur sous-plafond des pièces principales sauf mention particulière : 2.50 m

Echelle		Date	15/06/2018	Indice:
---------	--	------	------------	---------

DES MODIFICATIONS SONT SUSCEPTIBLES D'ÊTRE APPORTEES A CE PLAN EN FONCTION DES NECESSITES TECHNIQUES OU REGLEMENTAIRES DE LA REALISATION, TANT EN CE QUI CONCERNE LES DIMENSIONS LIBRES, QUE L'EQUIPEMENT. LES SURFACES, LES HAUTEURS SOUS-PLAFOND AINSI QUE LES HAUTEURS DE SEUILS OU D'ALLEGES INDIQUEES SONT APPROXIMATIVES. LES RETOMBES, SOFFITES, FAUX-PLAFONDS, TRAPPES DE VISITES, AINSI QUE L'EMPLACEMENT DES DESCENTES D'EAUX PLUVIALES, DES EQUIPEMENT SANITAIRES, DE CUISINE, ET DE MOBILIER NE SONT PAS TOUS FIGURES OU LE SONT A TITRE INDICATIF. NIVEAU DE REFERENCE REZ-DE-CHAUSSEE : 147.52