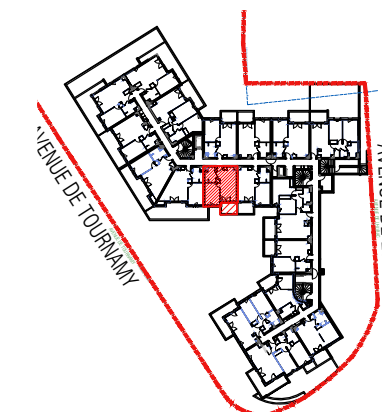


Cogedim Club Coeur Mougins

Avenue de TOURNAMY
06250 MOUGINS



Appartement 2 pièces n°112 au R+1

Appartement 2 pièces	
n°112	
R+1	
SEJOUR / CUISINE	17.5 m ²
ENTREE	3.3 m ²
CHAMBRE	12.27 m ²
SALLE D'EAU + WC	5.18 m ²
SURFACE TOTALE HABITABLE	38.26 m²
BALCON	5.72 m ²
SURFACE TOTALE PRIVATIVE	43.98 m²

LEGENDE

	TABLEAU ELECTRIQUE		FE. FENETRE
	MASQUETTE		PFE. PORTE FENETRE
	FAUX PLAFONDS - SOFFITES		FAV. FENETRE ALEGE VITREE
	LIMITE DE PROPRIETE		VR. VOLET ROULANT
	CLOTURE		LL. LAVE LINGE
	POUTRE OU SOFFITE		CUI. PLAQUE DE CUISSON
			R. REFRIGERATEUR
			LV. LAVE VAISSELLE
			F. FOUR

Hauteur sous-plafond des pièces principales sauf mention particulière : 2.50 m

Echelle		Date	15/06/2018	Indice:
---------	--	------	------------	---------

DES MODIFICATIONS SONT SUSCEPTIBLES D'ÊTRE APPORTEES A CE PLAN EN FONCTION DES NECESSITES TECHNIQUES OU REGLEMENTAIRES DE LA REALISATION, TANT EN CE QUI CONCERNE LES DIMENSIONS LIBRES, QUE L'EQUIPEMENT. LES SURFACES, LES HAUTEURS SOUS-PLAFOND AINSI QUE LES HAUTEURS DE SEUILS OU D'ALLEGES INDIQUEES SONT APPROXIMATIVES. LES RETOMBES, SOFFITES, FAUX-PLAFONDS, TRAPPES DE VISITES, AINSI QUE L'EMPLACEMENT DES DESCENTES D'EAUX PLOUVIALES, DES EQUIPEMENT SANITAIRES, DE CUISINE, ET DE MOBILIER NE SONT PAS TOUS FIGURES OU LE SONT A TITRE INDICATIF. NIVEAU DE REFERENCE REZ-DE-CHAUSSEE : 147.52