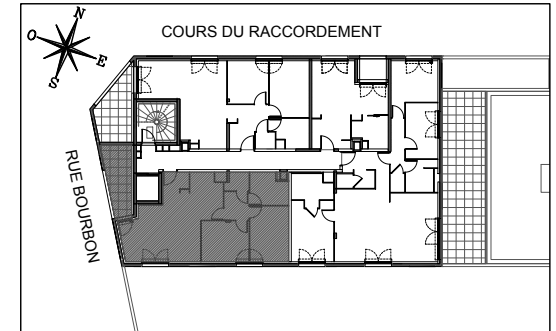


PROVISOIRE

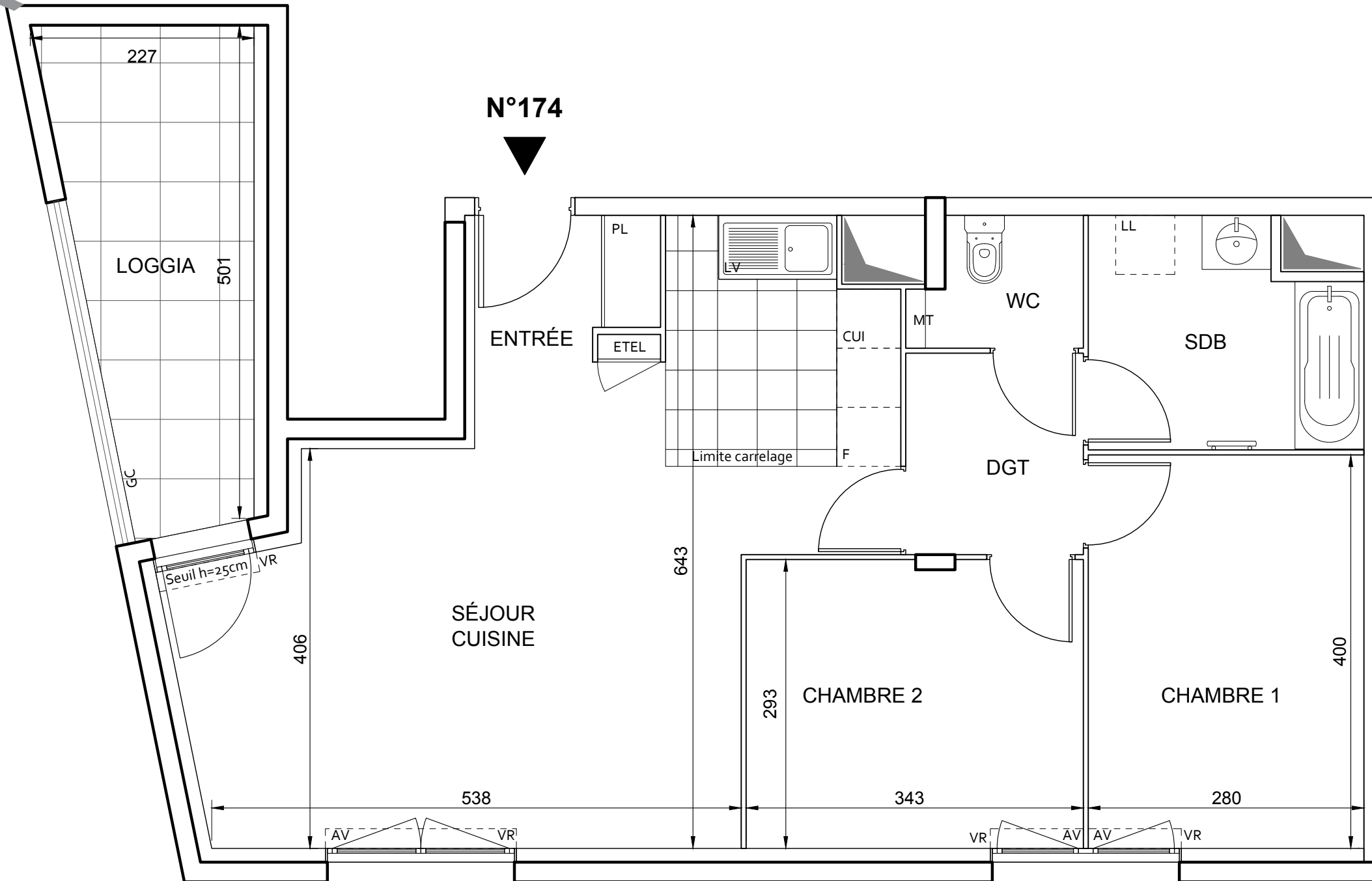


## ESCALE SUR JARDINS

100, cours du Raccordement  
33300 - BORDEAUX



**Hall Jasmin**  
Appartement de 3 pièces  
n° 174 au 7ème étage



ENTRÉE	2,60 m <sup>2</sup>
SÉJOUR / CUISINE	30,50 m <sup>2</sup>
CHAMBRE 1	11,19 m <sup>2</sup>
CHAMBRE 2	10,02 m <sup>2</sup>
SALLE DE BAINS	6,04 m <sup>2</sup>
WC	2,13 m <sup>2</sup>
DÉGAGEMENT	3,69 m <sup>2</sup>
<b>SURFACE TOTALE HABITABLE</b>	<b>66,17 m<sup>2</sup></b>
LOGGIA	8,99 m <sup>2</sup>
<b>SURFACE TOTALE PRIVATIVE</b>	<b>75,16 m<sup>2</sup></b>

### LEGENDE

EMPLACEMENTS ELEMENTS DE CUISINE :			
LL	LAVE-LINGE	F	REFRIGERATEUR
LV	LAVE-VAISSELLE	LC	LINEAIRE COMPLEMENT.
CUI	BLOC CUISSON		
AV	ALLEGE VITREE	ETEL	ESPACE TECHNIQUE ELECTRIQUE DU LOGT.
VR	VOLET ROULANT	MT	MODULE TECHNIQUE
GC	GARDE-CORPS		
	FAUX-PLAFOND OU SOFFITE		RADIATEUR
	RETOMBEE DE POUTRE		SECHE-SERV.

Hauteur sous plafond des pièces principales sauf mention particulière : 2.50 m

Echelle		Date	29/06/2020	Indice : 2
---------	--	------	------------	------------

DES MODIFICATIONS SONT SUSCEPTIBLES D'ETRE APPORTEES A CE PLAN EN FONCTION DES NECESSITES TECHNIQUES OU REGLEMENTAIRES DE LA REALISATION, TANT EN CE QUI CONCERNE LES DIMENSIONS LIBRES, QUE L'EQUIPEMENT. LES SURFACES, LES HAUTEURS SOUS PLAFOND AINSI QUE LES HAUTEURS DE SEUILS OU D'ALLEGES INDIQUEES SONT APPROXIMATIVES. LES RETOMBES, SOFFITES, FAUX-PLAFONDS, TRAPPES DE VISITES, AINSI QUE L'EMPLACEMENT DES DESCENTES D'EAUX PLUVIALES, DES EQUIPEMENTS SANITAIRES NE SONT PAS TOUS FIGURES OU LE SONT A TITRE INDICATIF. LE NOMBRE, LA TAILLE ET L'EMPLACEMENT DES RADIATEURS SONT DONNES A TITRE INDICATIF ET SERONT PRECISES APRES ETUDE THERMIQUE.