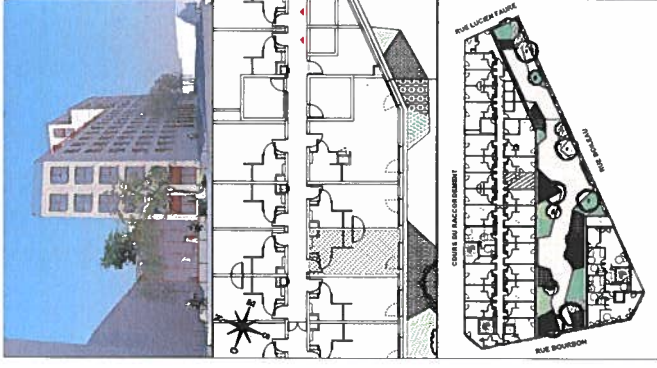


PROVISIOIRE



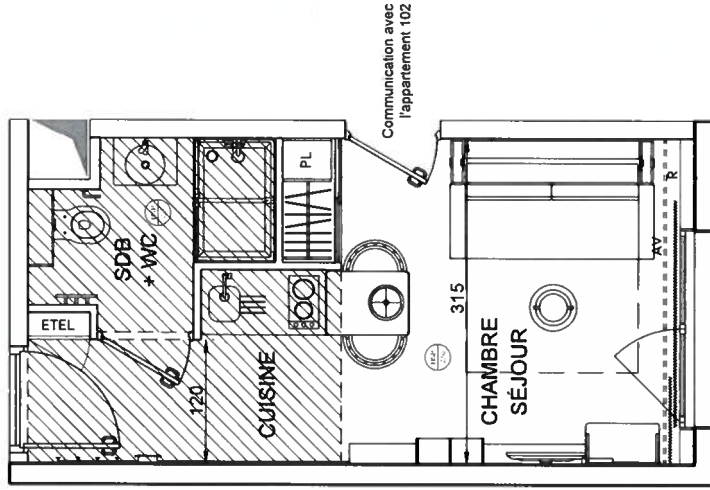
**ADAGIO BORDEAUX
BASSINS À FLOT**
100, cours du Raccordement
33300 - BORDEAUX



STUDIO 2 PERSONNES
Type "ST2 communicant"

CHAMBRE / SÉJOUR	15,84 m ²
SALLE DE BAINS / WC	3,23 m ²
SURFACE TOTALE HABITABLE	19,07 m²

LEGENDE		Echelle		Date	
ETEL	ESPACES TECHNIQUE ÉLECTRIQUE DE L'APARTEMENT	0	0,5	1m	24/07/2020
AV	ALÈGE VITRÉE				
VR	VOILET ROULANT				
	FAUX-PLAFOND OU SOFFITE				
	RETOMBÉE DE POUTRE				
	RIDEAUX				
	GC GARDE-CORPS				
	RADIATEUR				
	SECHE-SERV.				



DES MODIFICATIONS SONT SUSCEPTIBLES D'ÊTRE APPORTÉES À CE PLAN EN FONCTION DES BESOINS TECHNIQUES OU RÉGLEMENTAIRES DE LA RÉALISATION. TANT EN CE QUI CONCERNE LES DIMENSIONS LIBRES, QUE L'ÉQUIPEMENT, LES
 DÉTAILS, LES PROFILS, LES COULEURS, LES FINISSES, LES MATÉRIEAUX, LES ÉQUIPEMENTS, LES ÉLÉMENTS DÉCORATIFS, LES ÉLÉMENTS MOBILIERS, LES ÉLÉMENTS ÉLECTRIQUES, LES ÉLÉMENTS
 DESCENDANTS D'EAUX PLUVIALES, DES ÉQUIPEMENTS SANITAIRES NE SONT PAS TOUS FIGURÉS OU LE SONT À TITRE INDICATIF. LE NOMBRE, LA TAILLE ET L'EMPLACEMENT DES RADIATEURS SONT DONNÉS À TITRE INDICATIF ET SERONT PRÉCISÉS
 APRÈS ÉTUDE THERMIQUE.