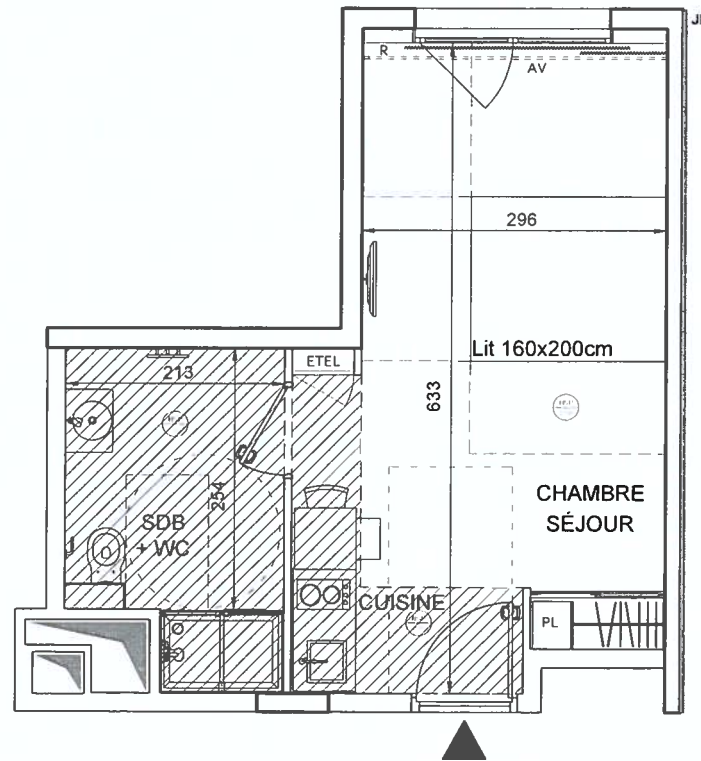
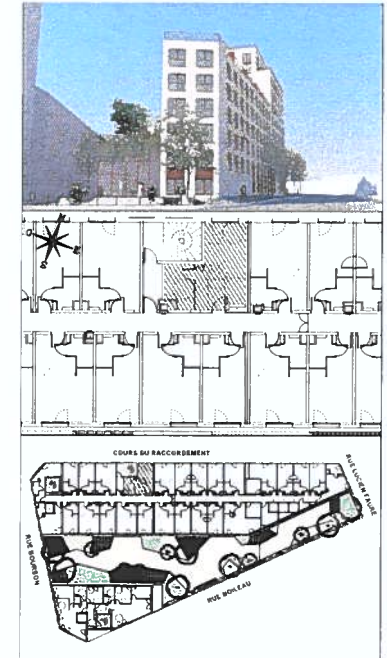


PROVISOIRE



## ADAGIO BORDEAUX BASSINS À FLOT

100, cours du Raccordement  
33300 - BORDEAUX



### STUDIO 2 PERSONNES Type "ST2 PMR 1"

CHAMBRE / SÉJOUR	20,33 m <sup>2</sup>
SALLE DE BAINS / WC	6,38 m <sup>2</sup>
<b>SURFACE TOTALE HABITABLE</b>	<b>26,71 m<sup>2</sup></b>

LEGENDE	
EDEL	ESPACE TECHNIQUE ÉLECTRIQUE DE L'APPARTEMENT
AV	ALLEGE VITRÉE
VR	VOLET ROULANT
	FAUX-PLAFOND OU SOFFITE
	RETOMBÉE DE POUTRE
R	RIDEAUX
GC	GARDE-CORPS
	RADIATEUR
	SECHE-SERV

Hauteur sous plafond des pièces principales sauf mention particulière : 2,50 m

DES MODIFICATIONS SONT SUSCEPTIBLES D'ÊTRE APPORTÉES À CE PLAN EN FONCTION DES NECESSITÉS TECHNIQUES OU RÉGLEMENTAIRES DE LA RÉALISATION, TANT EN CE QUI CONCERNE LES DIMENSIONS LIBRES, QUE L'ÉQUIPEMENT. LES SURFACES, LES HAUTEURS SOUS PLAFOND AINSI QUE LES HAUTEURS DE SEUILS OU D'ALLÈGES INDICUÉES SONT APPROXIMATIVES. LES RETOMBÉES, SOFFITES, FAUX-PLAFONDS, TRAPPES DE VISITES, AINSI QUE L'EMPLACEMENT DES DESCENTES D'EAUX PLUVIALES, DES ÉQUIPEMENTS SANITAIRES NE SONT PAS TOUS FIGURÉS OU LE SONT À TITRE INDICATIF. LE NOMBRE, LA TAILLE ET L'EMPLACEMENT DES RADIATEURS SONT DONNÉS À TITRE INDICATIF ET SERONT PRÉCISÉS APRÈS ÉTUDE THERMIQUE.

Echelle		Date	23/07/2020	Indice	0
---------	--	------	------------	--------	---