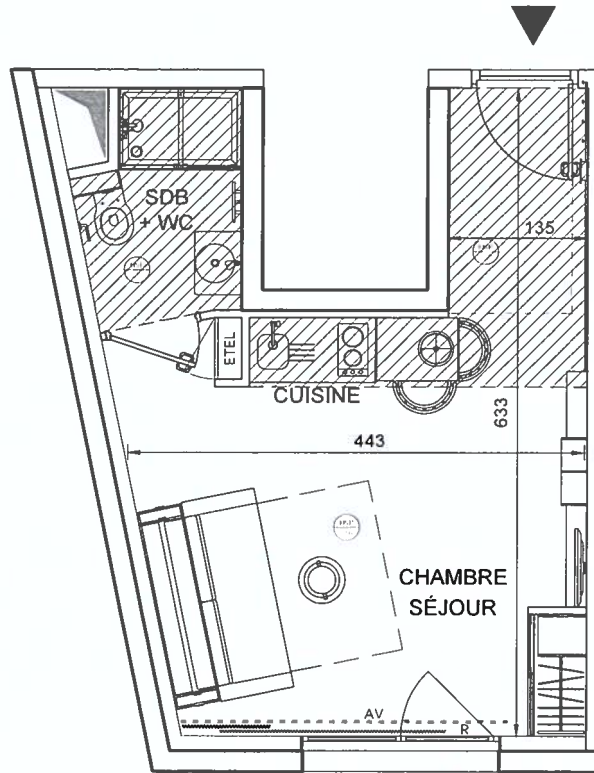
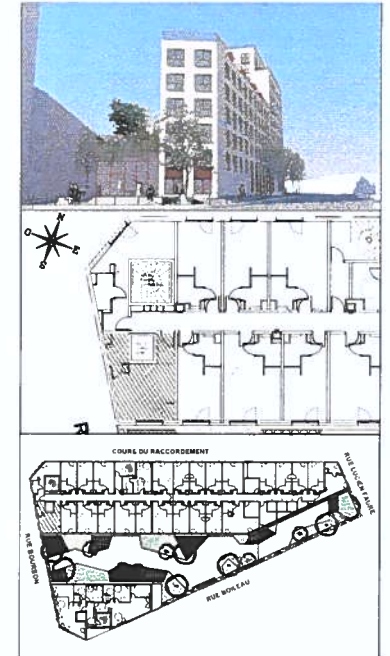


PROVISOIRE



## ADAGIO BORDEAUX BASSINS À FLOT

100, cours du Raccordement  
33300 - BORDEAUX



### STUDIO 2 PERSONNES Type "ST2 D"

CHAMBRE / SÉJOUR	20,51 m <sup>2</sup>
SALLE DE BAINS / WC	3,20 m <sup>2</sup>
<b>SURFACE TOTALE HABITABLE</b>	<b>23,71 m<sup>2</sup></b>

**LEGENDE**

ETEL	ESPACE TECHNIQUE ÉLECTRIQUE DE L'APPARTEMENT	R	RIDEAUX
AV	ALÈGE VITRÉE	GC	GARDE-CORPS
VR	VOLET ROULANT		
	FAUX-PLAFOND OU SOFFITE		RADIATEUR
	RETOMBÉE DE POUTRE		SÈCHE-SERV.

Hauteur sous plafond des pièces principales sauf mention particulière : 2,50 m

Echelle		Date	23/07/2020	Indice	0
---------	--	------	------------	--------	---

DES MODIFICATIONS SONT SUSCEPTIBLES D'ÊTRE APPORTÉES À CE PLAN EN FONCTION DES NECESSITÉS TECHNIQUES OU RÉGLEMENTAIRES DE LA RÉALISATION, TANT EN CE QUI CONCERNE LES DIMENSIONS LIBRES, QUE L'ÉQUIPEMENT. LES SURFACES, LES HAUTEURS SOUS PLAFOND AINSI QUE LES HAUTEURS DE SEUILS OU D'ALÈGES INDICUÉES SONT APPROXIMATIVES. LES RETOMBÉES, SOFFITES, FAUX-PLAFONDS, TRAPPES DE VISITES, AINSI QUE L'EMPLACEMENT DES DESCENTES D'EAUX PLUVIALES, DES ÉQUIPEMENTS SANITAIRES NE SONT PAS TOUS FIGURÉS OU LE SONT À TITRE INDICATIF. LE NOMBRE, LA TAILLE ET L'EMPLACEMENT DES RADIATEURS SONT DONNÉS À TITRE INDICATIF ET SERONT PRÉCISÉS APRÈS ÉTUDE THERMIQUE.