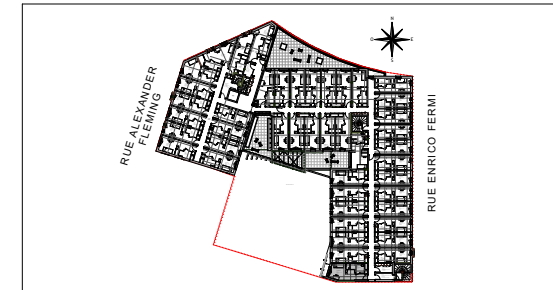
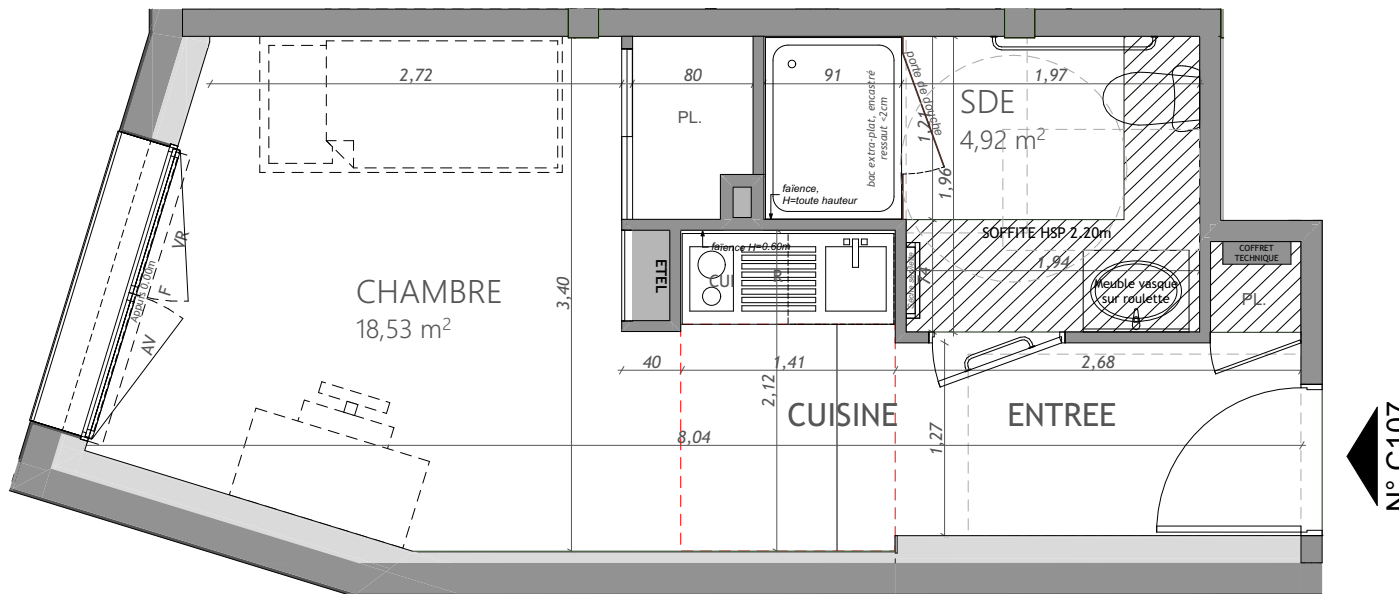


# STUD'MARINE

17-21 rue Alexander Fleming  
17 000 LA ROCHELLE



## Appartement 1 pièce N° C107 au 1er étage



Entrée/Cuisine/Chambre	18,53 m <sup>2</sup>
Salle d'eau	4,92 m <sup>2</sup>

**SURFACE TOTALE HABITABLE: 23,45m<sup>2</sup>**

### LEGENDE:

#### EMPLACEMENT ELEMENTS DE CUISINE:

LL	LAVE-LINGE	CUI	BLOC CUISSON
AV	ALLEGE VITREE	R	REFRIGERATEUR
AM	ALLEGE MACONNEE	OF	OUVRANT A LA FRANCAISE
VR	VOLET ROULANT	PF	PORTE FENETRE
GC	GARDE-CORPS (METAL)	F	FENETRE
MURET	GARDE-CORPS MACONNE		SECHE SERVIETTE
	FAUX-PLAFOND		ESPACE TECHNIQUE
	SOFFITE	ETEL	ELECTRIQUE DU LGMT.
RP	RETOMBEE DE POUTRE		

HSP: HAUTEUR SOUS PLAFOND, SAUF INDICATION CONTRADICTOIRE: 2.50M

**S.MART** architecture  
EURL Stéphane Martinez, Capital 7500 Euros  
26, rue des Lilas - 17 137 NIEUL-MER.  
TEL: 05.46.46.23.14 / 05.46.34.74.50  
Port: 06 77 03 75 97  
Mail: martinez17.stephane@wanadoo.fr

Echelle: 0 0,50 1 Date: 20/05/2020 INDICE: 6

«DES MODIFICATIONS SONT SUSCEPTIBLES D'ETRE APPORTEES A CE PLAN EN FONCTION DES NECESSITES TECHNIQUES OU REGLEMENTAIRES DE LA REALISATION, TANT EN CE QUI CONCERNE LES DIMENSIONS LIBRES, QUE L'EQUIPEMENT, LES SURFACES, LES HAUTEURS SOUS PLAFOND AINSI QUE LES HAUTEURS DE SEUILS OU D'ALLEGES INDIQUEES SONT APPROXIMATIVES. LES RETOMBEEES, SOFFITES, FAUX-PLAFONDS, TRAPPES DE VISITES, AINSI QUE L'EMPLACEMENT DES DESCENTES D'EUX PLUVIALES, DES EQUIPEMENTS SANITAIRES NE SONT PAS TOUS FIGURES OU LE SONT A TITRE INDICATIF. LE NOMBRE, LA TAILLE ET L'EMPLACEMENT DES RADIATEURS SONT DONNES A TITRE INDICATIF ET SERONT PRECISES APRES ETUDE THERMIQUE.»