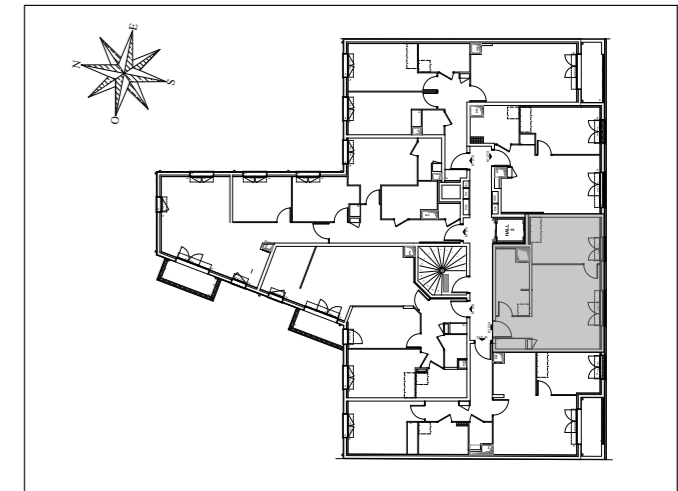


VILLA HISTORIA

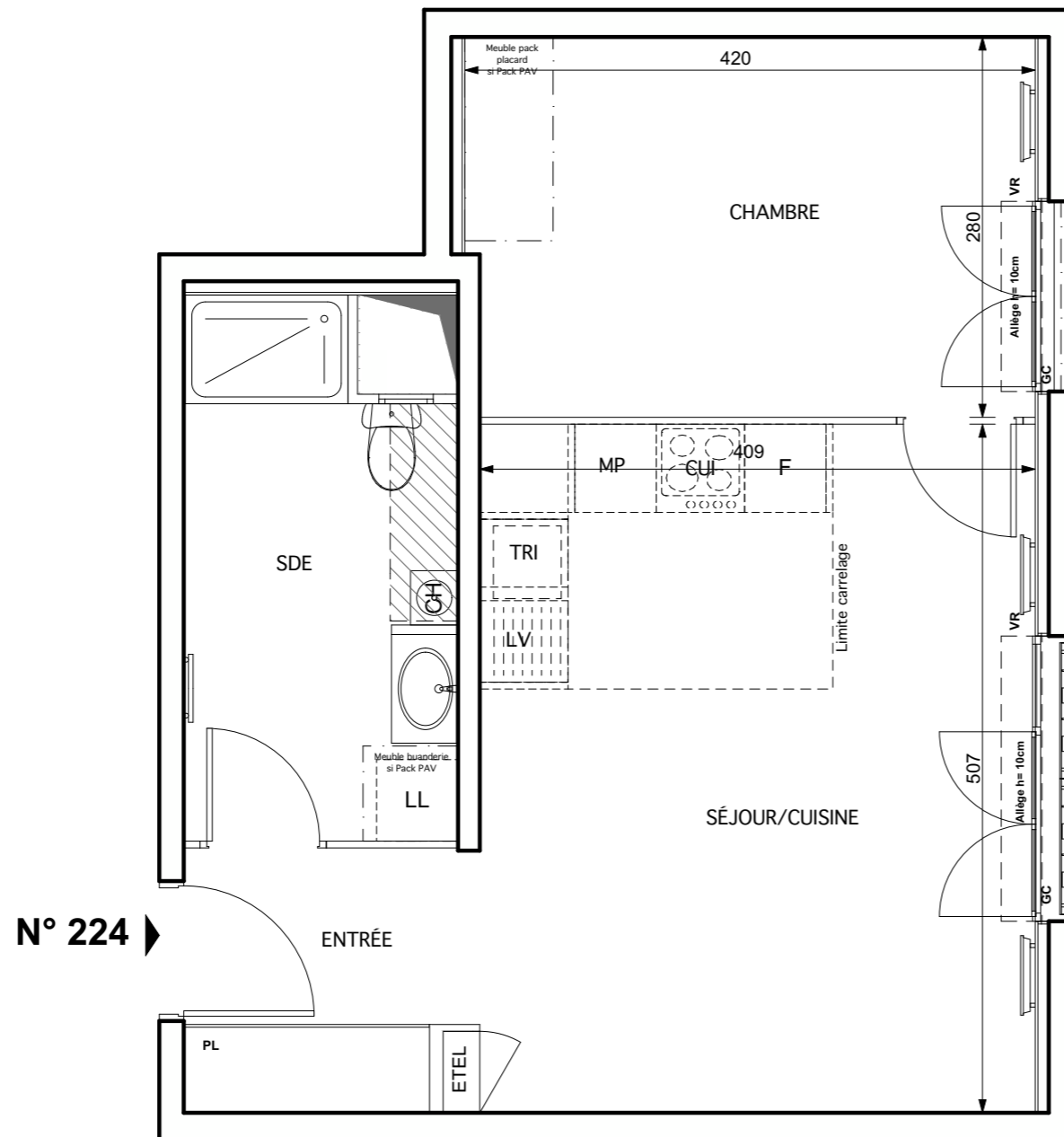
96, RUE BROSSOLETTE
93160 NOISY-LE-GRAND



HALL rue DES MASTRAITS

Appartement de 2 pièces
n° 224 au 2^{ème} Etage

ENTREE	4,01 m ²
SÉJOUR-CUISINE	20,74 m ²
CHAMBRE	11,63 m ²
SALLE D'EAU	7,47 m ²
SUPERFICIE TOTALE HABITABLE	43,85 m²



LEGENDE			
EMPLACEMENTS ELEMENTES DE CUISINE :			
LL	LAVE-LINGE	CUI	BLOC CUISSON
LV	LAVE-VAISSELLE	F	REFIGERATEUR
TRI	TRI SELECTIF	LC	LINEAIRE COMPLEMENT. (EXIGENCE NF HABITAT)
MP	MODULE PACK (SI PACK PAV OU PAL ACHETE EN SUPPLEMENT)	LIMITE SUP. DES TRAPPES DE VISITE DES CUISINES <75 CM DU SOL FINI	
CH	CHAUDIÈRE	VR	VOLET ROULANT
AV	ALLEGE VITRÉE	ETEL	ESPACE TECHNIQUE ELECTRIQUE DU LOGT.
GC	GARDE -CORPS	SOFFITE RADIATEUR RETOMBEE DE POUTRE SÈCHE-SERVETTE	

Hauteur sous plafond des pièces principales sauf mention particulière : 2,50m

Echelle	0 0,5 1m	Date	24/06/2020	Indice : 0
---------	----------	------	------------	------------