

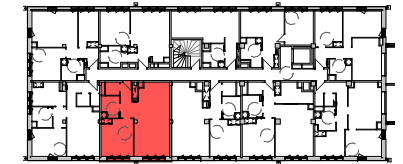
# Grands Moulins de Paris

Avenue des Grands Moulins de Paris  
59520 MARQUETTE LEZ LILLE

Indice:A

## Proposition d'aménagement

Bâtiment Magasin	T2
Lot: Ma405	Niveau 4



## SURFACES

Surfaces existantes

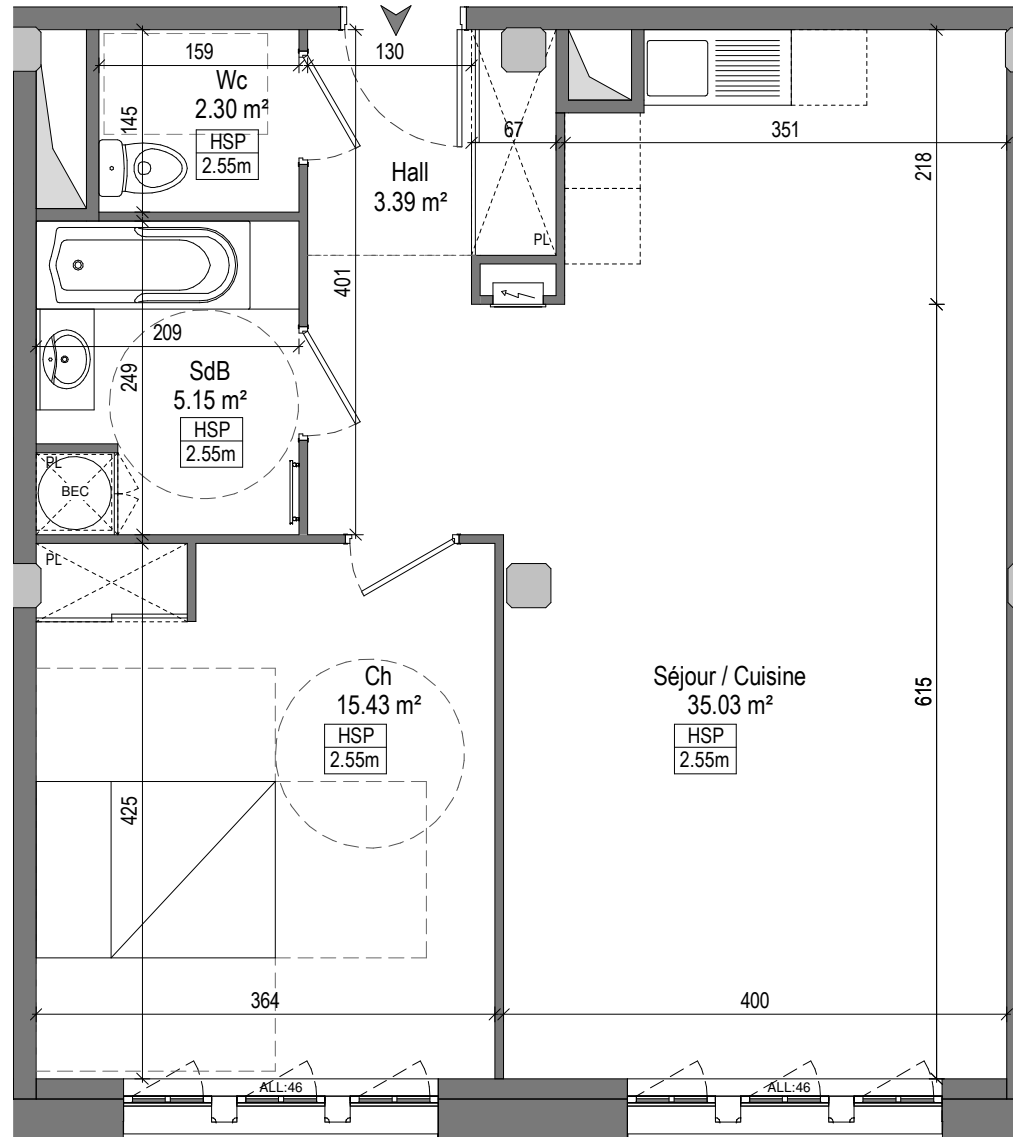
Surface Carrez :	64.70m <sup>2</sup>
Surface plateau :	62.71m <sup>2</sup>

## Surfaces habitables projetées

Séjour / Cuisine	35.03 m <sup>2</sup>
Ch	15.43 m <sup>2</sup>
SdB	5.15 m <sup>2</sup>
Hall	3.39 m <sup>2</sup>
Wc	2.30 m <sup>2</sup>
	61.30 m <sup>2</sup>

NOTA : Le présent plan exprime les dispositions générales du lot. Celles-ci sont susceptibles de validation en fonctions des nécessités techniques et sous réserve d'accords des services d'urbanisme et de l'architecte des bâtiments de France (UDAP) ainsi que des services de la DRAC.

Ma405 T2  
SH: 61.30 m<sup>2</sup>



### Légende:

PL : Placard  
BEC : Ballon d'eau chaude  
FT : Fenêtre de toit  
HSP : Hauteur sous plafond  
HSPt : Hauteur sous poutre

