

Grands Moulins de Paris de Paris

Avenue des Grands Moulins de Paris
59520 MARQUETTE LEZ LILLE

Indice:A

Proposition d'aménagement

Bâtiment Magasin T2

Lot: Ma503 Niveau 5



SURFACES

Surfaces existantes

Surface Carrez : 11.90m²

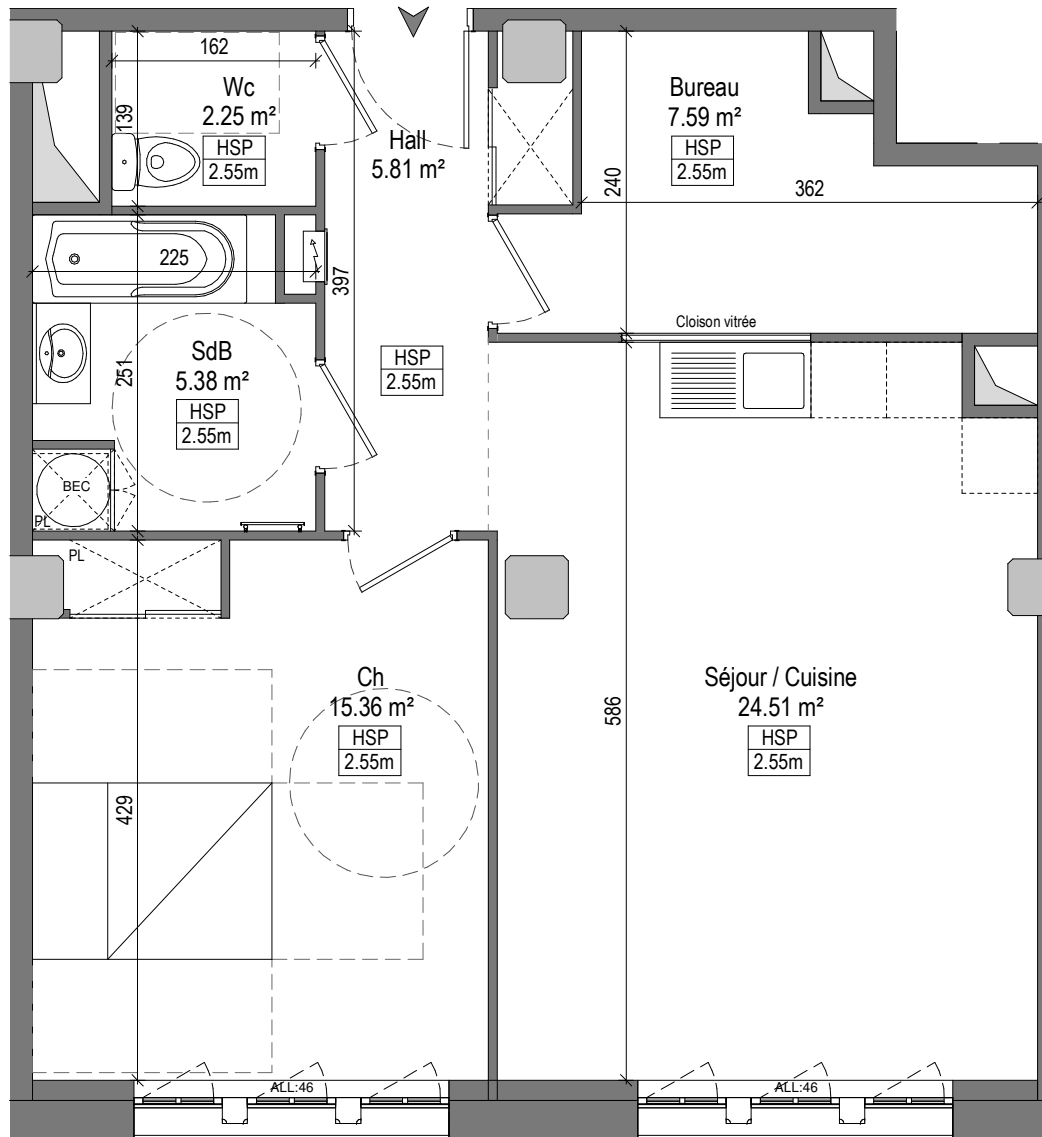
Surface plateau : 63.04m²

Surfaces habitables projetées

Séjour / Cuisine	25.63 m ²
Ch	15.36 m ²
Bureau	7.59 m ²
Hall	4.64 m ²
SdB	5.38 m ²
Wc	2.25 m ²
	60.85 m ²

NOTA : Le présent plan exprime les dispositions générales du lot. Celles-ci sont susceptibles de validation en fonctions des nécessités techniques et sous réserve d'accords des services d'urbanisme et de l'architecte des bâtiments de France (UDAP) ainsi que des services de la DRAC.

Ma503 T2
SH: 60.85 m²



Légende:
PL : Placard
BEC : Ballon d'eau chaude
FT : Fenêtre de toit
HSP : Hauteur sous plafond
HSPt : Hauteur sous poutre

