

# Grands Moulins de Paris

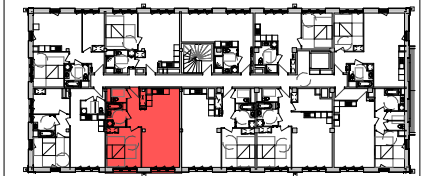
Avenue des Grands Moulins de Paris  
59520 MARQUETTE LEZ LILLE

Indice:A

## Proposition d'aménagement

Bâtiment Magasin T2

Lot: Ma505 Niveau 5



## SURFACES

Surfaces existantes

Surface Carrez : 64.60m<sup>2</sup>

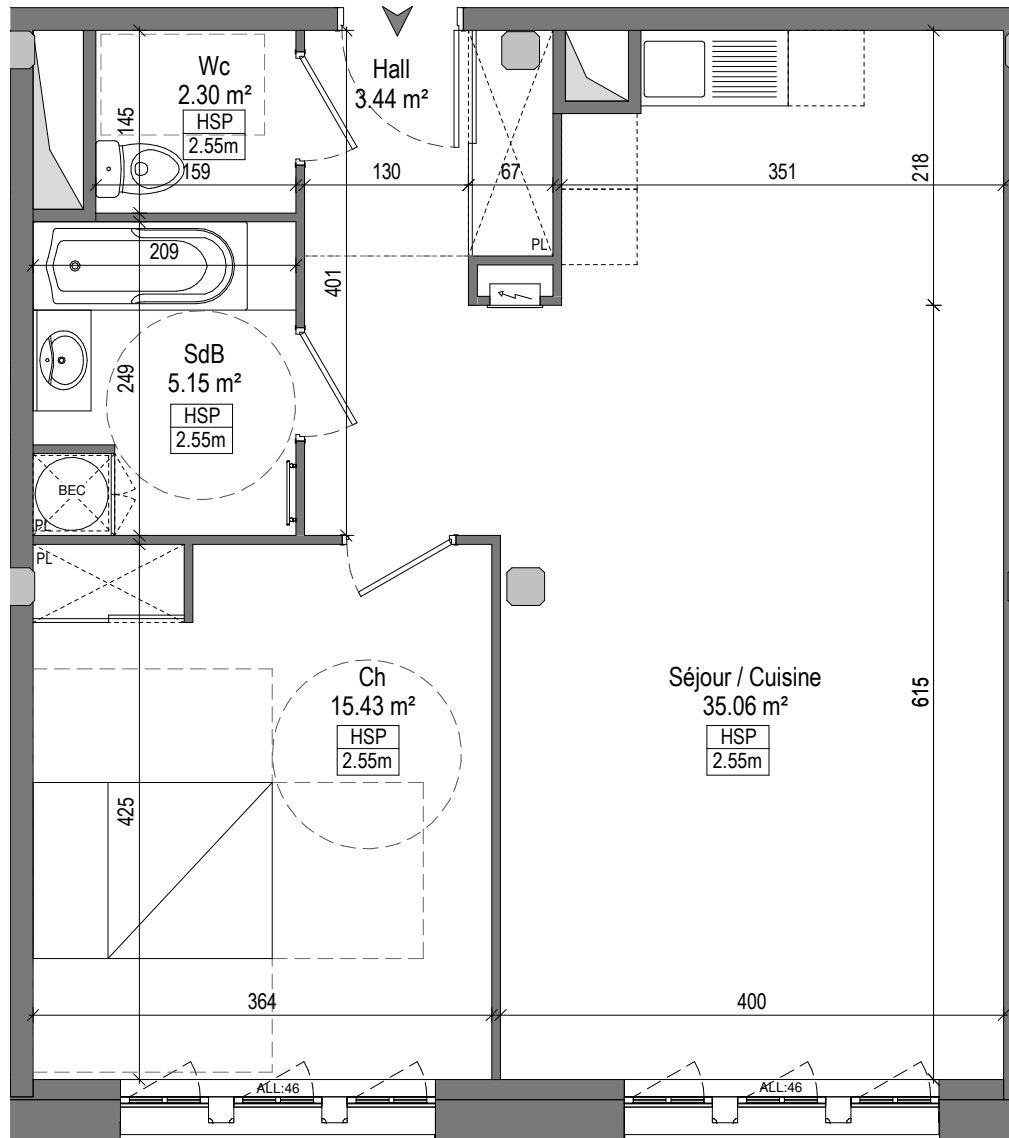
Surface plateau : 62.78m<sup>2</sup>

## Surfaces habitables projetées

Séjour / Cuisine	35.06 m <sup>2</sup>
Ch	15.43 m <sup>2</sup>
SdB	5.15 m <sup>2</sup>
Hall	3.44 m <sup>2</sup>
Wc	2.30 m <sup>2</sup>
	61.38 m <sup>2</sup>

NOTA : Le présent plan exprime les dispositions générales du lot. Celles-ci sont susceptibles de validation en fonctions des nécessités techniques et sous réserve d'accords des services d'urbanisme et de l'architecte des bâtiments de France (UDAP) ainsi que des services de la DRAC.

Ma505 T2  
SH: 61.38 m<sup>2</sup>



### Légende:

PL : Placard  
BEC : Ballon d'eau chaude  
FT : Fenêtre de toit  
HSP : Hauteur sous plafond  
HSPt : Hauteur sous poutre

