

Grands Moulins de Paris

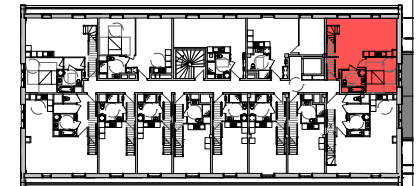
Avenue des Grands Moulins de Paris
59520 MARQUETTE LEZ LILLE

Indice: A

Proposition d'aménagement

Bâtiment Magasin T3 Bis Duplex

Lot: Ma701 Niveau 7



SURFACES

Surfaces existantes

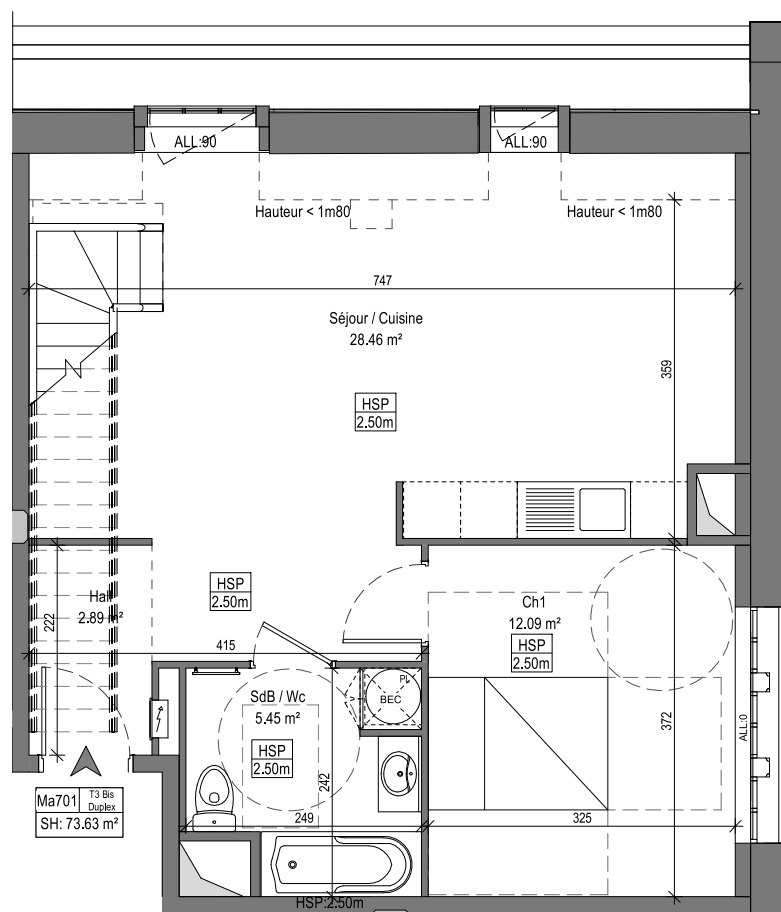
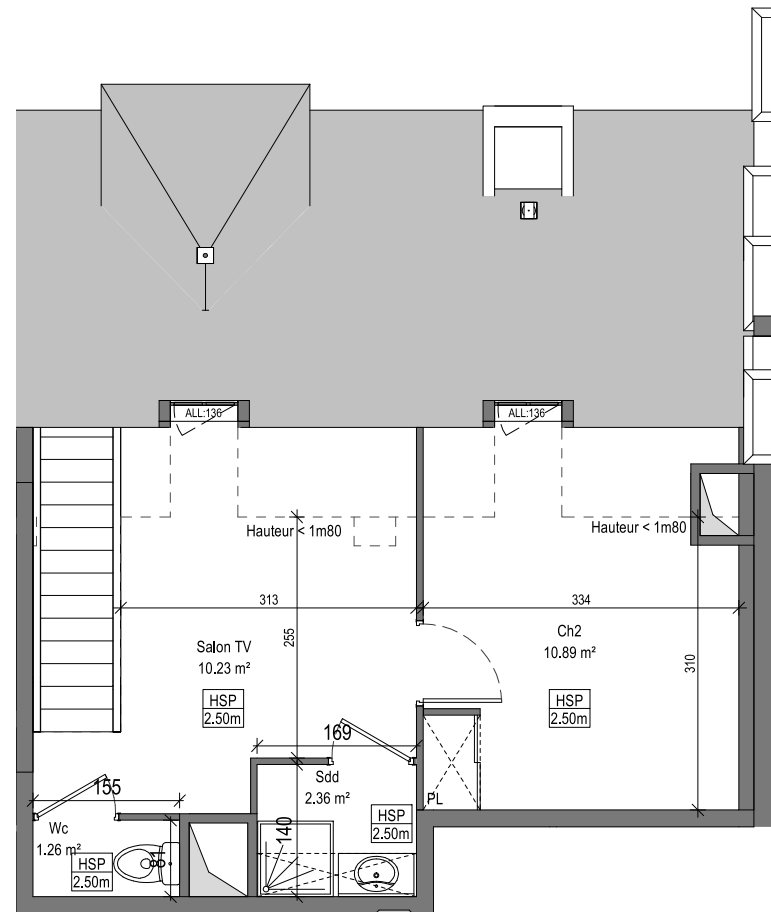
Surface Carrez : 79.40m²

Surface plateau : 94.41m²

Surfaces habitables projetées

Séjour / Cuisine	28.46 m ²
Ch1	12.09 m ²
Ch2	10.89 m ²
Salon TV	10.23 m ²
SdB / Wc	5.45 m ²
Hall	2.89 m ²
Sdd	2.36 m ²
Wc	1.26 m ²
	73.63 m ²

NOTA : Le présent plan exprime les dispositions générales du lot. Celles-ci sont susceptibles de validation en fonction des nécessités techniques et sous réserve d'accords des services d'urbanisme et de l'architecte des bâtiments de France (UDAP) ainsi que des services de la DRAC.



Légende:

PL : Placard
BEC : Ballon d'eau chaude
FT : Fenêtre de toit
HSP : Hauteur sous plafond
HSPt : Hauteur sous poutre

