

# Grands Moulins de Paris

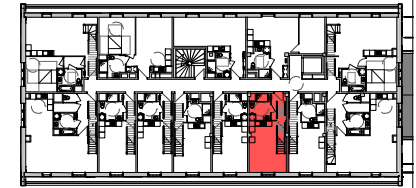
Avenue des Grands Moulins de Paris  
59520 MARQUETTE LEZ LILLE

Indice: A

## Proposition d'aménagement

Bâtiment Magasin | T3 Bis Triplex

Lot: Ma704 | Niveau 7



## SURFACES

Surfaces existantes

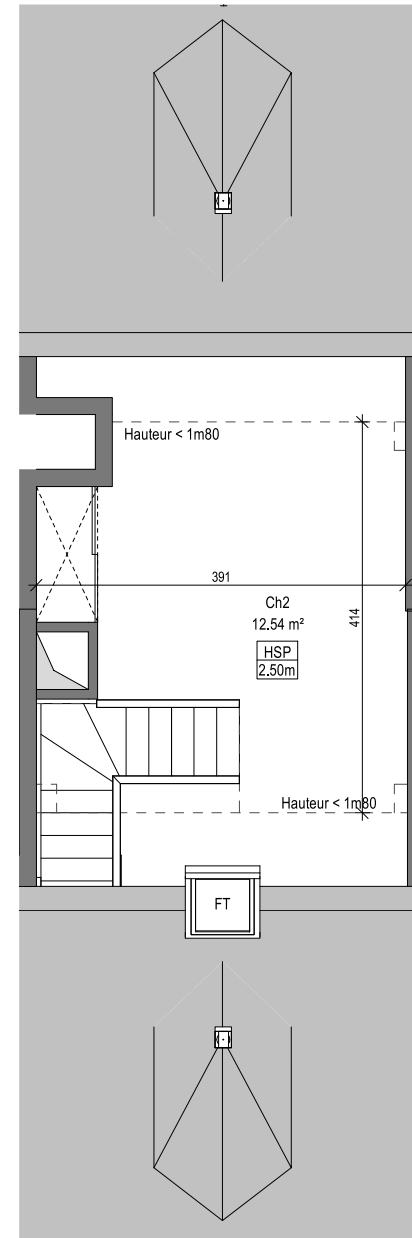
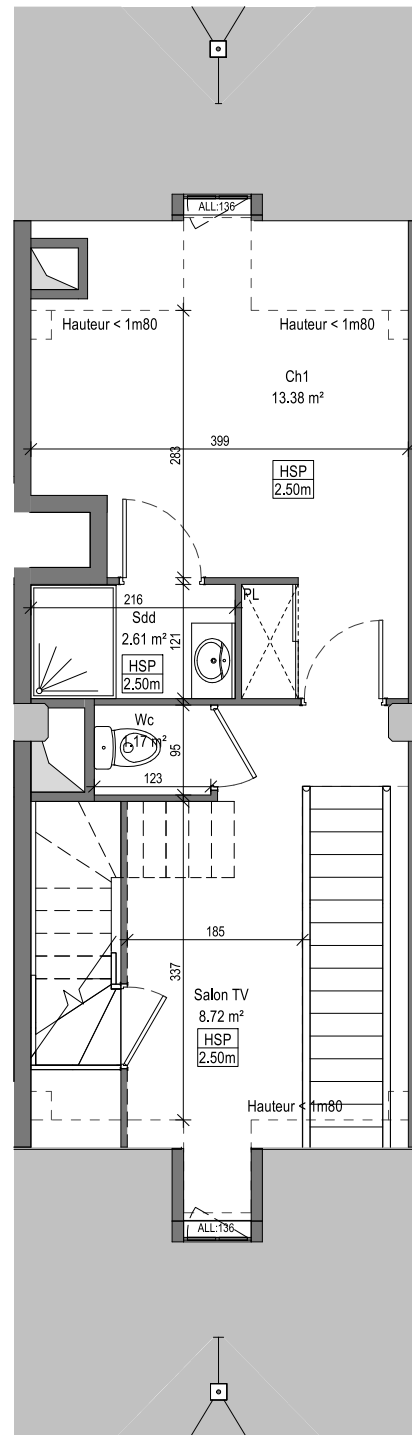
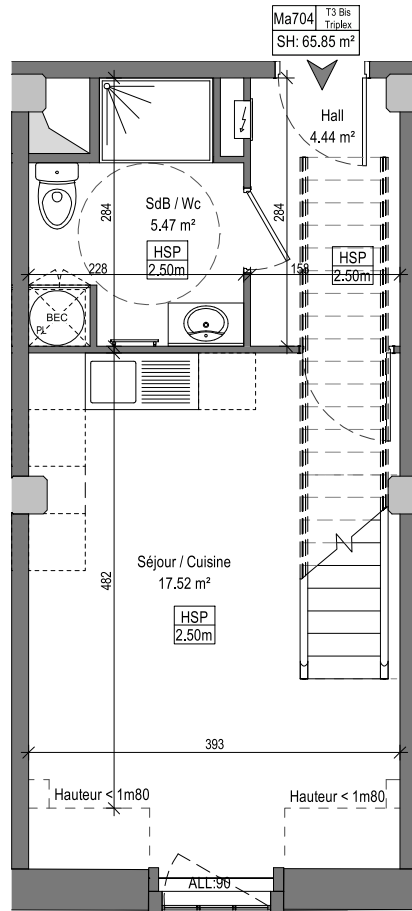
Surface Carrez : 59.30m<sup>2</sup>

Surface plateau : 95.40m<sup>2</sup>

## Surfaces habitables projetées

Séjour / Cuisine	17.52 m <sup>2</sup>
Ch1	13.38 m <sup>2</sup>
Ch2	12.54 m <sup>2</sup>
Salon TV	8.72 m <sup>2</sup>
SdB / Wc	5.47 m <sup>2</sup>
Hall	4.44 m <sup>2</sup>
Sdd	2.61 m <sup>2</sup>
Wc	1.17 m <sup>2</sup>
	65.85 m <sup>2</sup>

NOTA : Le présent plan exprime les dispositions générales du lot. Celles-ci sont susceptibles de validation en fonctions des nécessités techniques et sous réserve d'accords des services d'urbanisme et de l'architecte des bâtiments de France (UDAP) ainsi que des services de la DRAC.



### Légende:

PL : Placard  
BEC : Ballon d'eau chaude  
FT : Fenêtre de toit  
HSP : Hauteur sous plafond  
HSPt : Hauteur sous poutre

