

Grands Moulins de Paris

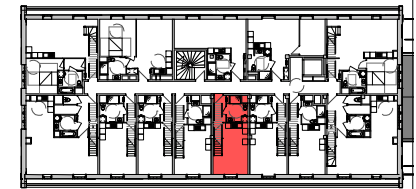
Avenue des Grands Moulins de Paris
59520 MARQUETTE LEZ LILLE

Indice: A

Proposition d'aménagement

Bâtiment Magasin T3 Bis Triplex

Lot: Ma705 Niveau 7



SURFACES

Surfaces existantes

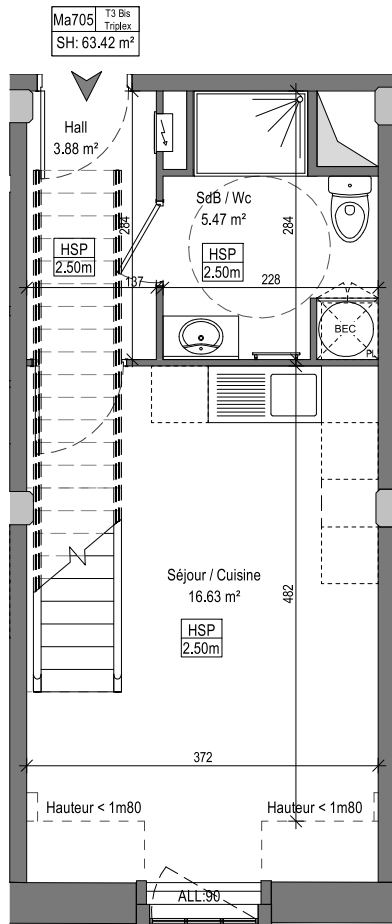
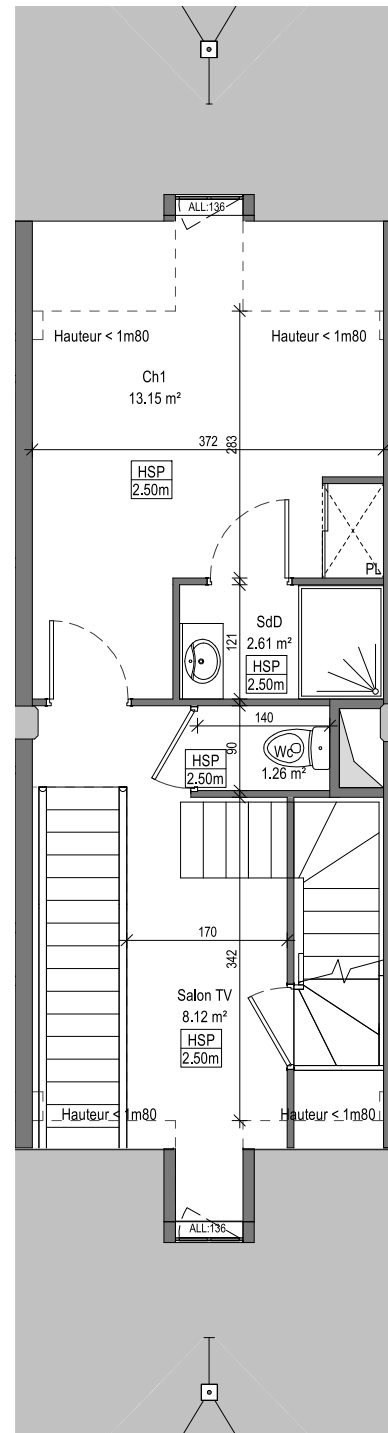
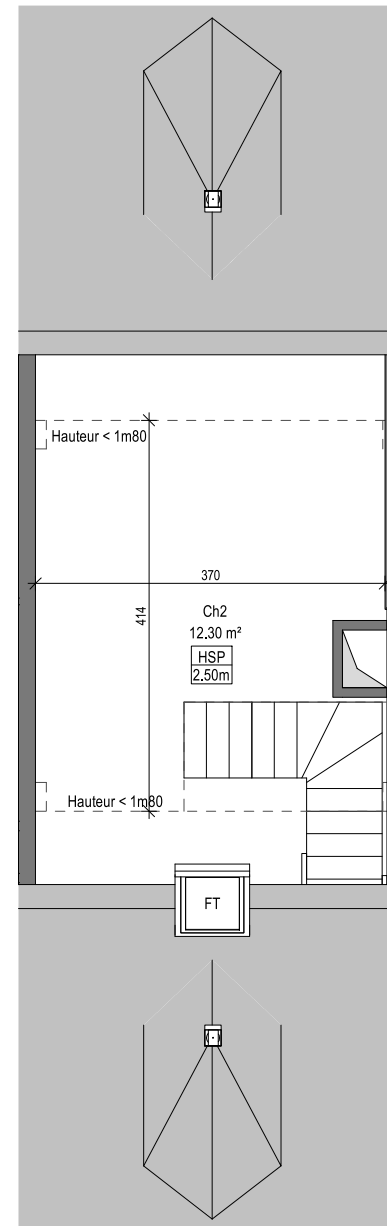
Surface Carrez : 56.60m²

Surface plateau : 91.13m²

Surfaces habitables projetées

Séjour / Cuisine	16.63 m ²
Ch1	13.15 m ²
Ch2	12.30 m ²
Salon TV	8.12 m ²
SdB / Wc	5.47 m ²
Hall	3.88 m ²
SdD	2.61 m ²
Wc	1.26 m ²
	63.42 m ²

NOTA : Le présent plan exprime les dispositions générales du lot. Celles-ci sont susceptibles de validation en fonctions des nécessités techniques et sous réserve d'accords des services d'urbanisme et de l'architecte des bâtiments de France (UDAP) ainsi que des services de la DRAC.



Légende:
 PL : Placard
 BEC : Ballon d'eau chaude
 FT : Fenêtre de toit
 HSP : Hauteur sous plafond
 HSPt : Hauteur sous poutre

