

# Grands Moulins de Paris

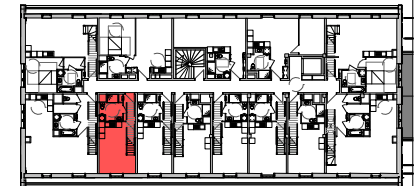
Avenue des Grands Moulins de Paris  
59520 MARQUETTE LEZ LILLE

Indice: A

## Proposition d'aménagement

Bâtiment Magasin T3 Bis Triplex

Lot: Ma708 Niveau 7



## SURFACES

Surfaces existantes

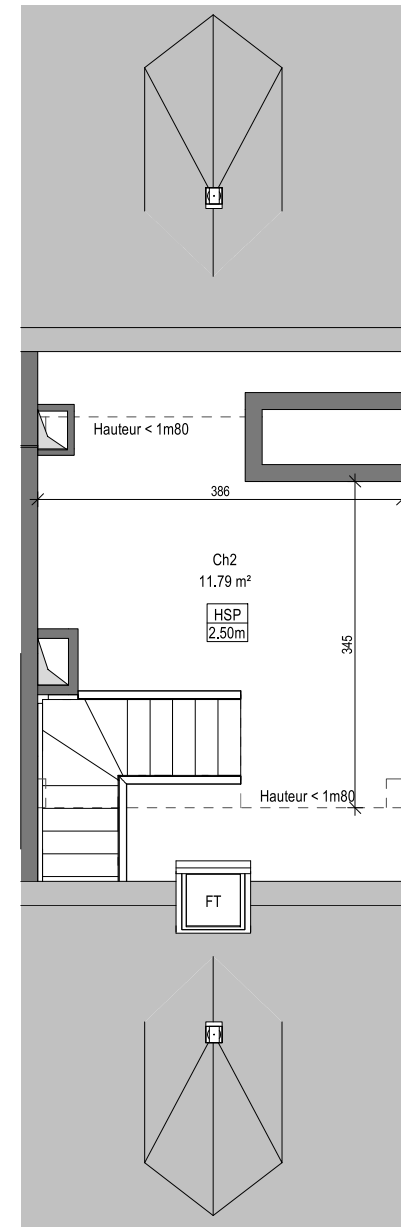
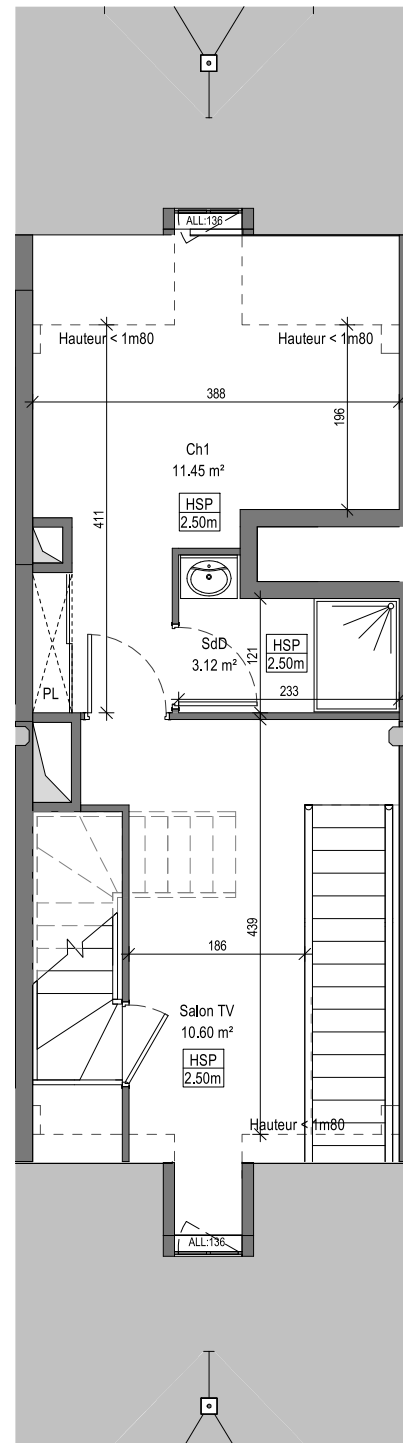
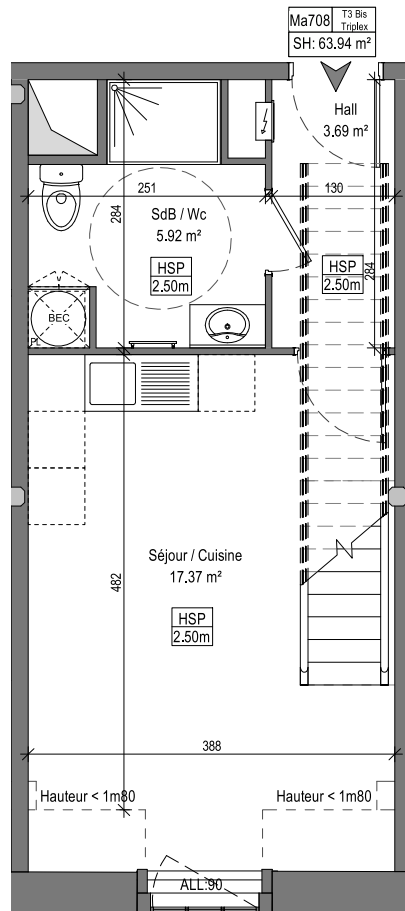
Surface Carrez : 73.40m<sup>2</sup>

Surface plateau : 72.36m<sup>2</sup>

## Surfaces habitables projetées

Séjour / Cuisine	17.37 m <sup>2</sup>
Ch2	11.79 m <sup>2</sup>
Ch1	11.45 m <sup>2</sup>
Salon TV	10.60 m <sup>2</sup>
SdB / Wc	5.92 m <sup>2</sup>
Hall	3.69 m <sup>2</sup>
SdD	3.12 m <sup>2</sup>
	63.94 m <sup>2</sup>

NOTA : Le présent plan exprime les dispositions générales du lot. Celles-ci sont susceptibles de validation en fonctions des nécessités techniques et sous réserve d'accords des services d'urbanisme et de l'architecte des bâtiments de France (UDAP) ainsi que des services de la DRAC.



### Légende:

PL : Placard  
BEC : Ballon d'eau chaude  
FT : Fenêtre de toit  
HSP : Hauteur sous plafond  
HSPt : Hauteur sous poutre

