

# Grands Moulins de Paris

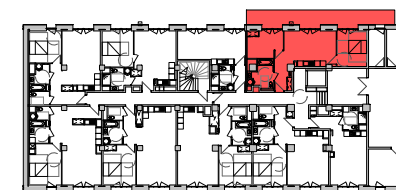
Avenue des Grands Moulins de Paris  
59520 MARQUETTE LEZ LILLE

Indice:A

## Proposition d'aménagement

Bâtiment Magasin T3

Lot: Ma009 Niveau 0



## SURFACES

Surfaces existantes

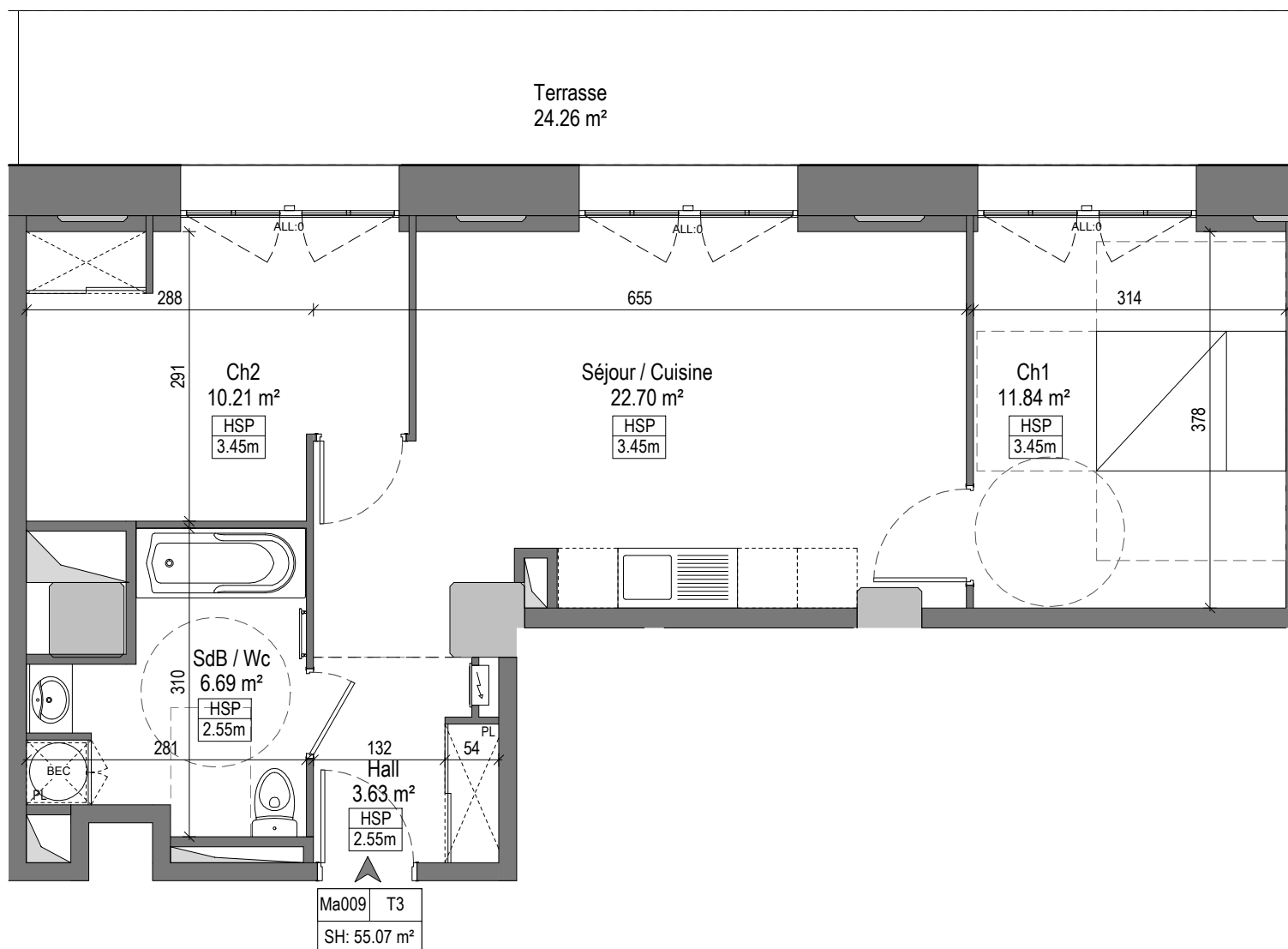
Surface Carrez : 57.80m<sup>2</sup>

Surface plateau : 56.51m<sup>2</sup>

## Surfaces habitables projetées

Séjour / Cuisine	22.70 m <sup>2</sup>
Ch1	11.84 m <sup>2</sup>
Ch2	10.21 m <sup>2</sup>
SdB / Wc	6.69 m <sup>2</sup>
Hall	3.63 m <sup>2</sup>
	55.07 m <sup>2</sup>
Terrasse	24.26 m <sup>2</sup>
	24.26 m <sup>2</sup>

NOTA : Le présent plan exprime les dispositions générales du lot. Celles-ci sont susceptibles de validation en fonctions des nécessités techniques et sous réserve d'accords des services d'urbanisme et de l'architecte des bâtiments de France (UDAP) ainsi que des services de la DRAC.



**Légende:**  
PL : Placard  
BEC : Ballon d'eau chaude  
FT : Fenêtre de toit  
HSP : Hauteur sous plafond  
HSPt : Hauteur sous poutre

