

Lot 21
T3
90.10 m²

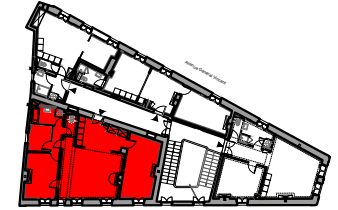
I, avenue Général Vincent

30700 UZES

Proposition d'aménagement - Indice A

Lot 21 - Type T3

Plan de niveau



R+2

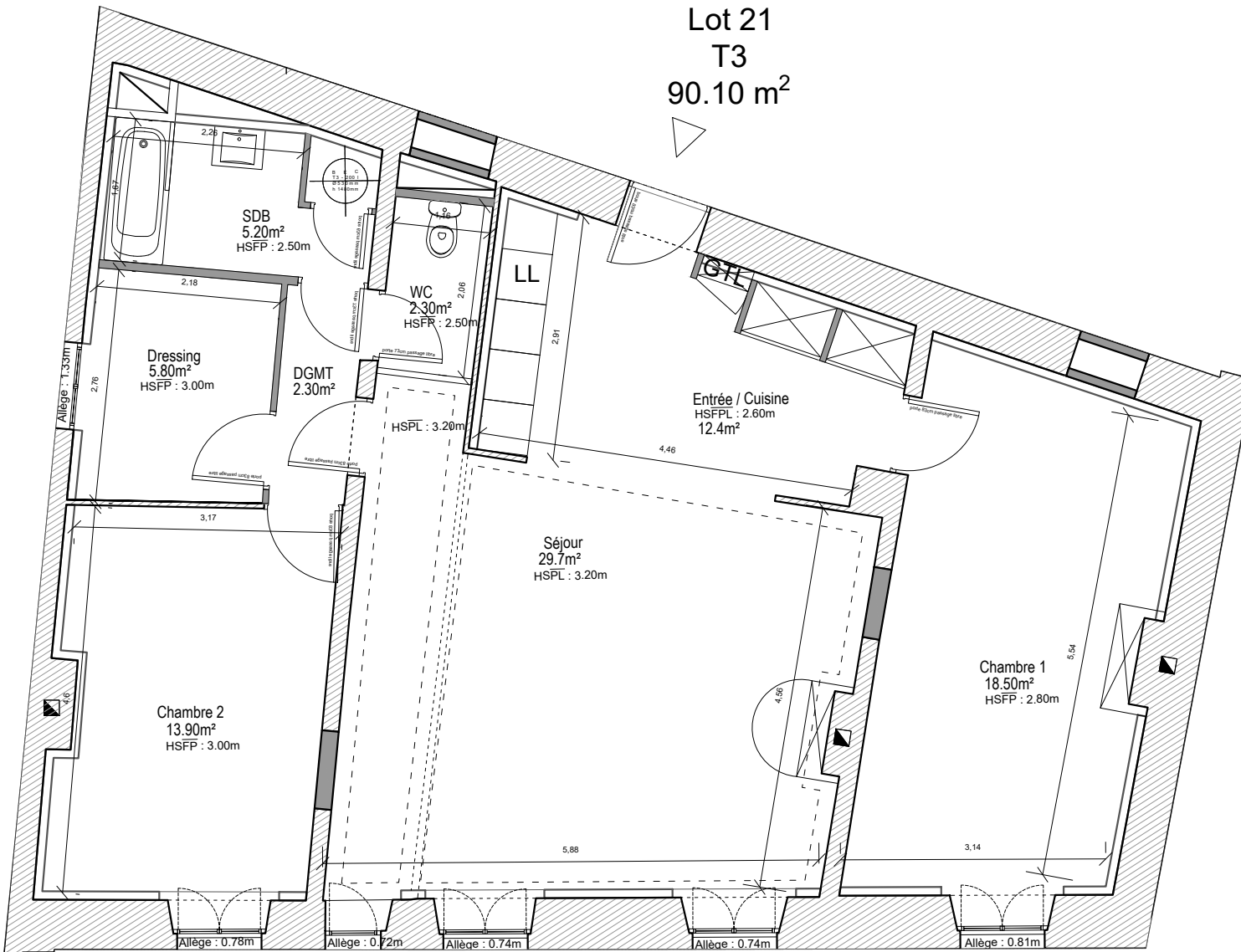
Tableau des surfaces

SURFACES EXISTANTES :

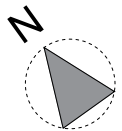
Surface Carrez	88.50 m ²
Surface Plateau	93.40 m ²

SURFACES HABITABLES PROJETEES :

Pièces	Surfaces habitables
Séjour	29.70 m ²
Entrée / cuisine	12.40 m ²
WC	2.30 m ²
SDB	5.20 m ²
Chambre 1	18.50 m ²
Chambre 2	13.90 m ²
Dressing	5.80 m ²
Dégagement	2.30 m ²
TOTAL	90.10 m²



R+2



Légende (non contractuelle)	
	Murs existants
	Murs créés
	Doublage
	Plafonds à conserver
	Normes PMR
	Cheminées existantes

Le présent plan exprime la figure et les dispositions générales de l'appartement. Celles-ci sont susceptibles de variation en fonction des nécessités techniques et sous réserve d'accord des services d'urbanisme et de l'Architecte des Bâtiments de France (UDAP) HSP et Allèges non contractuelles