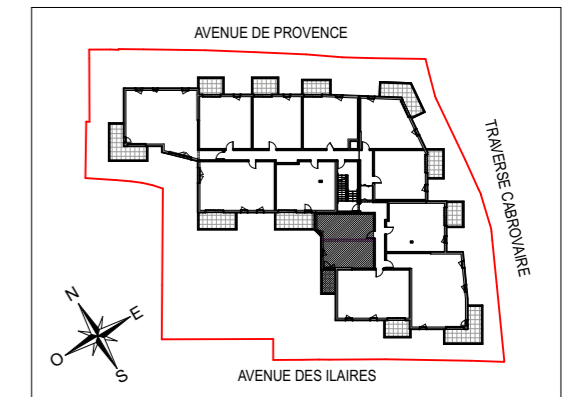


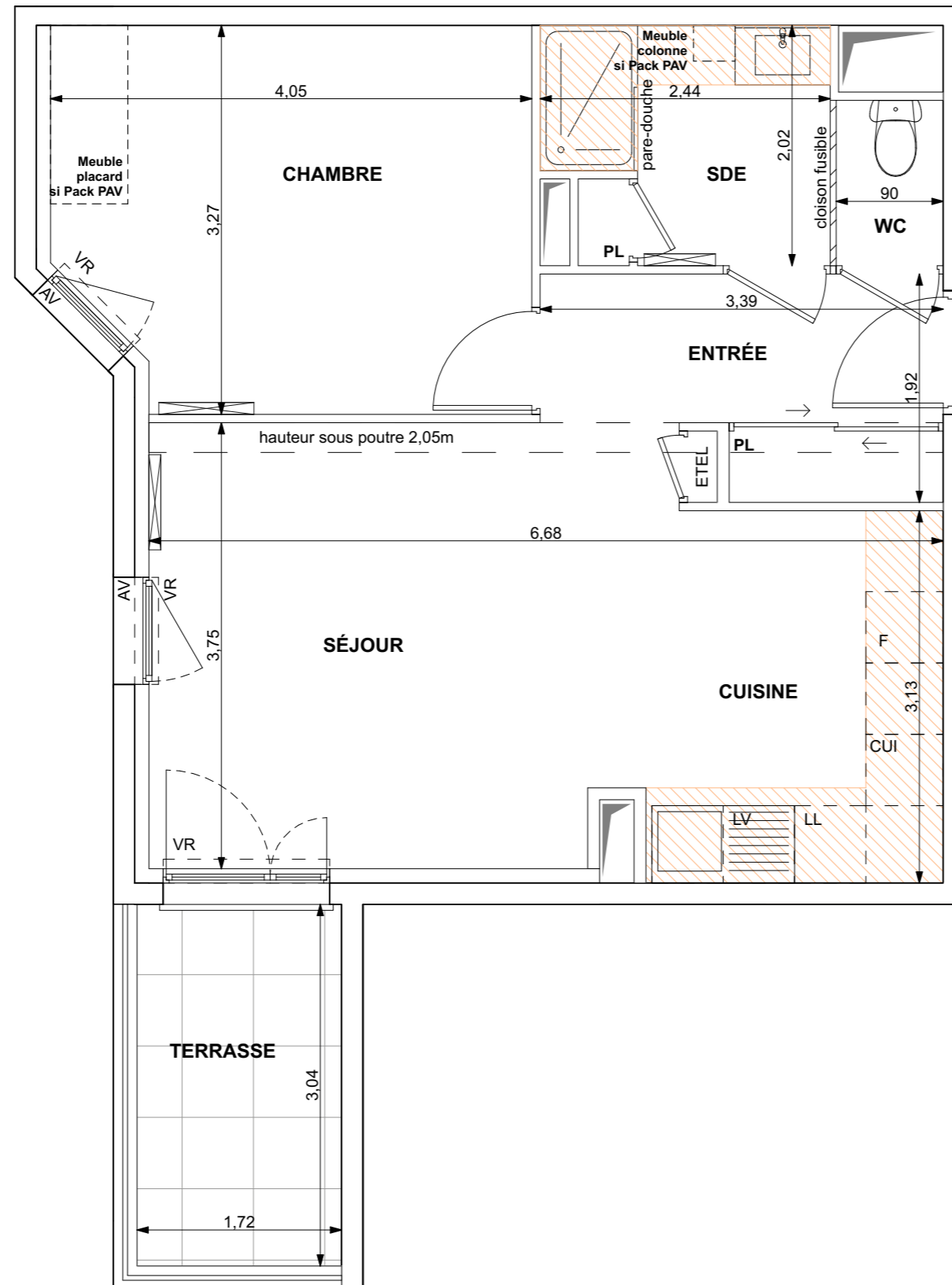
# PAVILLON RAVELLO

14 avenue des Ilaires  
83980 LE LAVANDOU



## APPARTEMENT DE 2 PIÈCES n°212 au R+2

Entrée +pl.	5,32 m <sup>2</sup>
Séjour - Cuisine	23,37 m <sup>2</sup>
Chambre +Pl.	12,52 m <sup>2</sup>
Salle d'eau +Pl.	4,59 m <sup>2</sup>
WC	1,25 m <sup>2</sup>
<b>SURFACE TOTALE HABITABLE</b>	<b>47,05 m<sup>2</sup></b>
Balcon	5,23 m <sup>2</sup>
<b>SURFACE TOTALE PRIVATIVE</b>	<b>52,28 m<sup>2</sup></b>



◀ N° 212

### LÉGENDE

EMPLACEMENTS ÉLÉMENTS DE CUISINE :

LL	LAVE-LINGE	CUI	BLOC CUISSON
LV	LAVE-VAISSELLE	F	RÉFRIGÉRATEUR
		LC	LINÉAIRE COMPLÉMENT.

AV	ALLÈGE VITRÉE	E TEL	TABLEAU ELECTRIQUE (GAINES TECHNIQUE LOGEMENT)
VR	VOLET ROULANT		RADIATEUR
GC	GARDE-CORPS		SÈCHE-SERVIETTE

	CLOISON DÉMONTABLE
	MASQUETTE
	FAUX-PLAFOND, SOFFITE

Hauteur sous plafond des pièces principales sauf mention particulière : 2.50m

Echelle : 0 0,5 1m	Date 24/08/2020	Indice : 05
--------------------	-----------------	-------------

DES MODIFICATIONS SONT SUSCEPTIBLES D'ÊTRE APPORTÉES À CE PLAN EN FONCTION DES NéCESSITÉS TECHNIQUE OU RÉGLEMENTAIRES DE LA RÉALISATION, TANT EN CE QUI CONCERNE LES DIMENSIONS LIBRES, QUE L'ÉQUIPEMENT. LES SURFACES, LES HAUTEURS SOUS PLAFOND, AINSI QUE LES HAUTEURS DE SEUILS OU D'ALLÈGES INDICUÉES SONT APPROXIMATIVES. LES RETOMBÉES, SOFFITES, FAUX-PLAFONDS, TRAPPES DE VISITES, AINSI QUE L'EMPLACEMENT DES DESCENTES D'EAUX PLUVIALES, DES ÉQUIPEMENTS SANITAIRES NE SONT PAS TOUS FIGURÉS OU LE SONT À TITRE INDICATIF. LE NOMBRE, LA TAILLE ET L'EMPLACEMENT DES RADIATEURS SONT DONNÉS À TITRE INDICATIF ET SERONT PRÉCISÉS APRÈS ÉTUDE THERMIQUE. AUCUN ÉLÉMENT DE CUISINE N'EST FOURNI HORS ACHAT PACK.