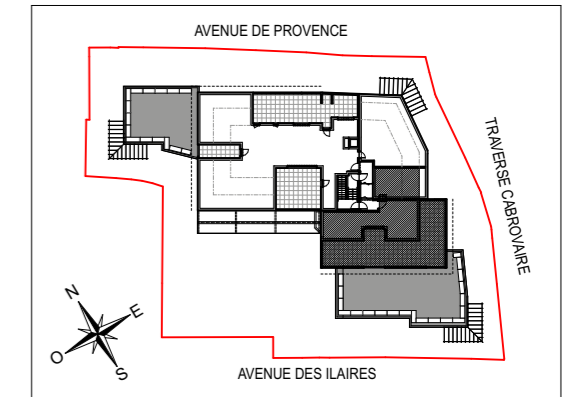


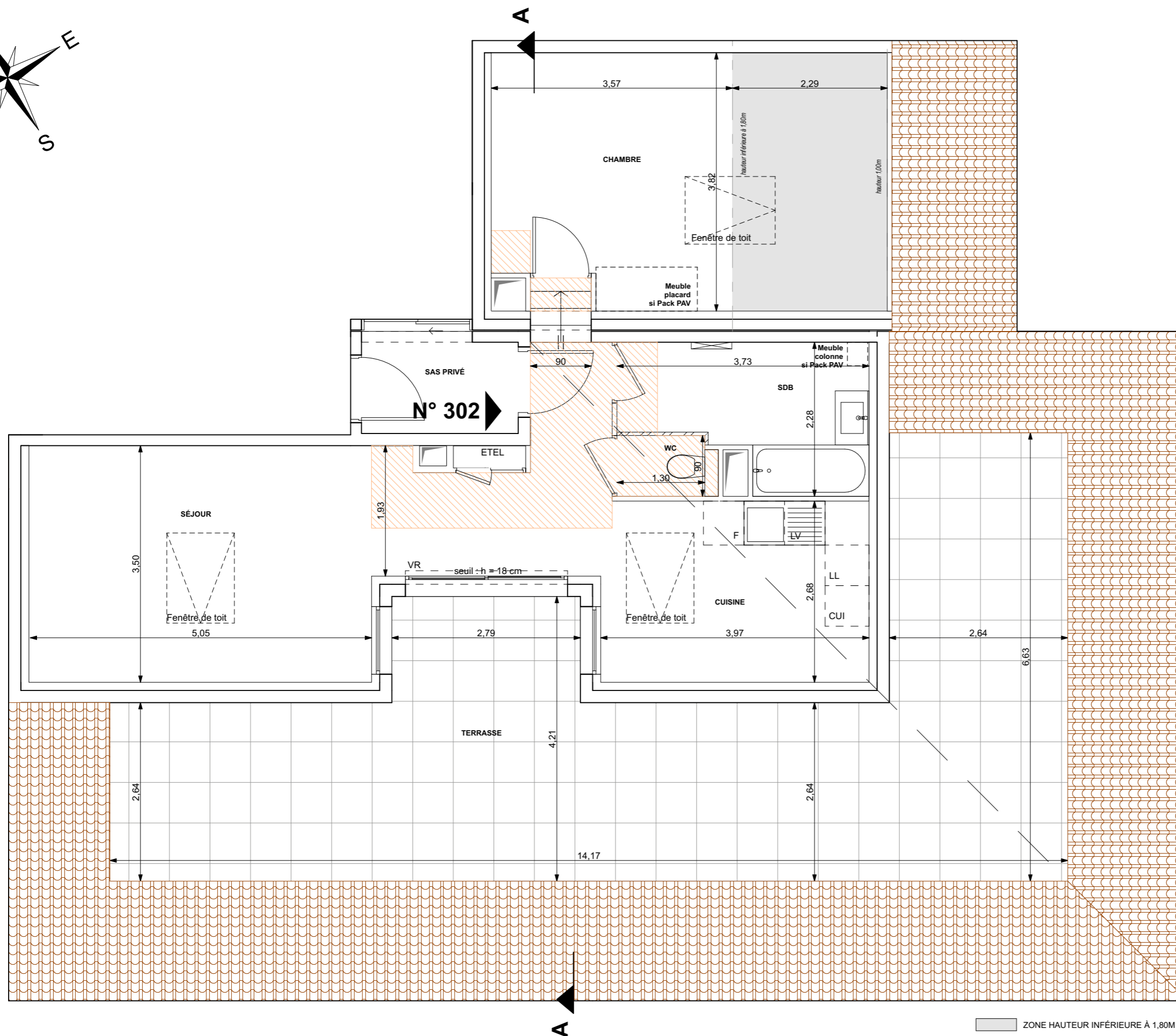
PAVILLON RAVELLO

14 avenue des Ilaires
83980 LE LAVANDOU



APPARTEMENT DE 2 PIÈCES n°302 au R+3

| | |
|---------------------------------|-----------------------------|
| Entrée | 2,84 m ² |
| Séjour | 22,74 m ² |
| Cuisine | 10,60 m ² |
| Chambre | 12,77 m ² |
| Salle de bain | 6,72 m ² |
| WC | 1,17 m ² |
| SURFACE TOTALE HABITABLE | 56,84 m² |
| SAS privé | 3,13 m ² |
| Terrasse | 52,32 m ² |
| Surface hauteur ≤ 1,80m | 8,75 m ² |
| SURFACE TOTALE PRIVATIVE | 121,04 m² |



ZONE HAUTEUR INFÉRIEURE À 1,80M

LÉGENDE

| | | | |
|------------------------------------|-----------------------|------|--|
| EMPLACEMENTS ÉLÉMENTS DE CUISINE : | | | |
| LL | LAVE-LINGE | CUI | BLOC CUISSON |
| LV | LAVE-VAISSELLE | F | RÉFRIGÉRATEUR |
| | | LC | LINÉAIRE COMPLÉMENT. |
| AV | ALLÈGE VITRÉE | ETEL | TABLEAU ÉLECTRIQUE (GAINÉ TECHN. LOGEMENT) |
| VR | VOLET ROULANT | | RADIATEUR |
| GC | GARDE-CORPS | | SÈCHE-SERVETTE |
| | CLOISON DÉMONTABLE | | |
| | MASQUETTE | | |
| | FAUX-PLAFOND, SOFFITE | | |

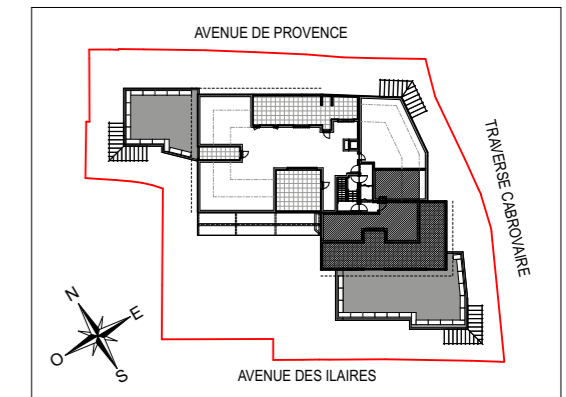
Hauteur sous plafond des pièces principales sauf mention particulière : 2.50m

| | | | | | |
|-----------|--|------|------------|----------|----|
| Echelle : | | Date | 24/08/2020 | Indice : | 05 |
|-----------|--|------|------------|----------|----|

DES MODIFICATIONS SONT SUSCEPTIBLES D'ÊTRE APPORTÉES À CE PLAN EN FONCTION DES NÉCESSITÉS TECHNIQUE OU RÉGLEMENTAIRES DE LA RÉALISATION, TANT EN CE QUI CONCERNE LES DIMENSIONS LIBRES, QUE L'ÉQUIPEMENT. LES SURFACES, LES HAUTEURS SOUS PLAFOND, AINSI QUE LES HAUTEURS DE SEUILS OU D'ALLÈGES INDICUÉES SONT APPROXIMATIVES. LES RETOMBÉES, SOFFITES, FAUX-PLAFONDS, TRAPPES DE VISITES, AINSI QUE L'EMPLACEMENT DES DESCENTES D'EAUX PLUVIALES, DES ÉQUIPEMENTS SANITAIRES NE SONT PAS TOUS FIGURÉS OU LE SONT À TITRE INDICATIF. LE NOMBRE, LA TAILLE ET L'EMPLACEMENT DES RADIATEURS SONT DONNÉS À TITRE INDICATIF ET SERONT PRÉCISÉS APRÈS ÉTUDE THERMIQUE. AUCUN ÉLÉMENT DE CUISINE N'EST FOURNI HORS ACHAT PACK.

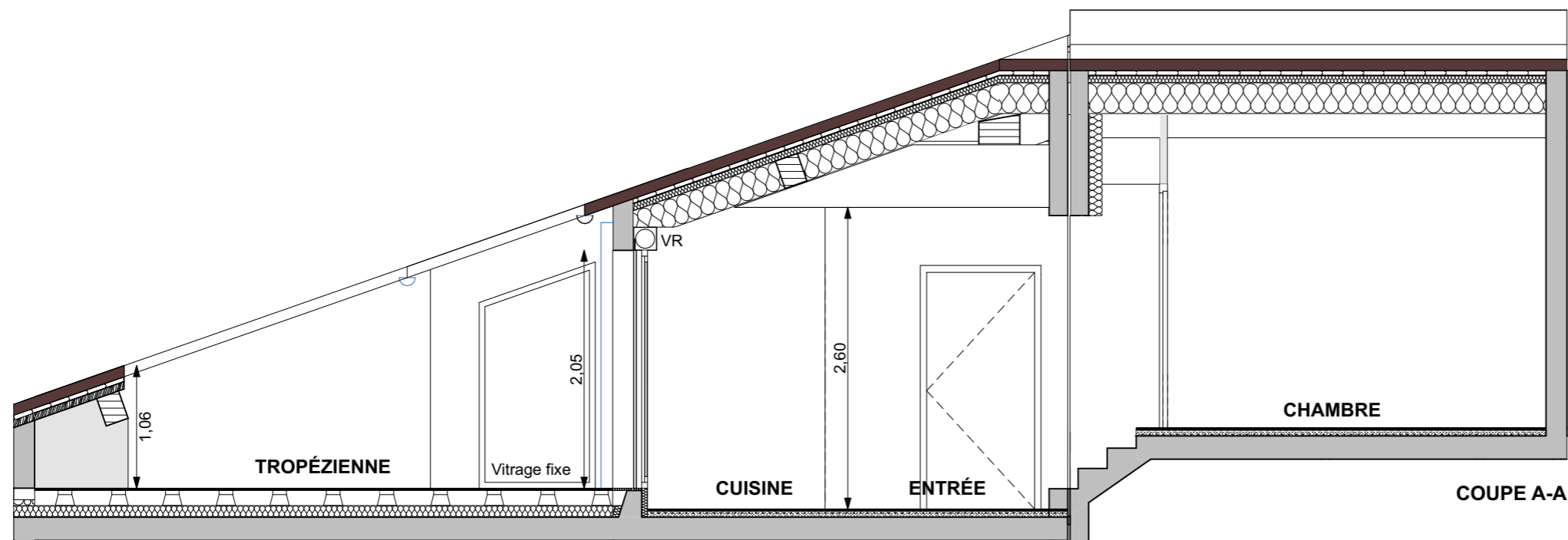
PAVILLON RAVELLO

14 avenue des Ilaires
83980 LE LAVANDOU



APPARTEMENT DE 2 PIÈCES n°302 au R+3

| | |
|---------------------------------|-----------------------------|
| Entrée | 2,84 m ² |
| Séjour | 22,74 m ² |
| Cuisine | 10,60 m ² |
| Chambre | 12,77 m ² |
| Salle de bain | 6,72 m ² |
| WC | 1,17 m ² |
| SURFACE TOTALE HABITABLE | 56,84 m² |
| SAS privé | 3,13 m ² |
| Terrasse | 52,32 m ² |
| Surface hauteur ≤1,80m | 8,75 m ² |
| SURFACE TOTALE PRIVATIVE | 121,04 m² |



ZONE HAUTEUR INFÉRIEURE À 1,80M

DES MODIFICATIONS SONT SUSCEPTIBLES D'ÊTRE APPORTÉES À CE PLAN EN FONCTION DES NÉCESSITÉS TECHNIQUE OU RÉGLEMENTAIRES DE LA RÉALISATION, TANT EN CE QUI CONCERNE LES DIMENSIONS LIBRES, QUE L'ÉQUIPEMENT. LES SURFACES, LES HAUTEURS SOUS PLAFOND, AINSI QUE LES HAUTEURS DE SEUILS OU D'ALLÈGES INDICUÉES SONT APPROXIMATIVES. LES RETOMBÉES, SOFFITES, FAUX-PLAFONDS, TRAPPES DE VISITES, AINSI QUE L'EMPLACEMENT DES DESCENTES D'EAUX PLUVIALES, DES ÉQUIPEMENTS SANITAIRES NE SONT PAS TOUS FIGURÉS OU LE SONT À TITRE INDICATIF. LE NOMBRE, LA TAILLE ET L'EMPLACEMENT DES RADIATEURS SONT DONNÉS À TITRE INDICATIF ET SERONT PRÉCISÉS APRÈS ÉTUDE THERMIQUE. AUCUN ÉLÉMENT DE CUISINE N'EST FOURNI HORS ACHAT PACK.

LÉGENDE

| | | | |
|------------------------------------|----------------|------|--|
| EMPLACEMENTS ÉLÉMENTS DE CUISINE : | | | |
| LL | LAVE-LINGE | CUI | BLOC CUISSON |
| LV | LAVE-VAISSELLE | F | RÉFRIGÉRATEUR |
| | | LC | LINÉAIRE COMPLÉMENT. |
| AV | ALLÈGE VITRÉE | ETEL | TABLEAU ÉLECTRIQUE (GAINÉ TECHN. LOGEMENT) |
| VR | VOLET ROULANT | | RADIATEUR |
| GC | GARDE-CORPS | | SÈCHE-SERVIETTE |
| | | | CLOISON DÉMONTABLE |
| | | | MASQUETTE |
| | | | FAUX-PLAFOND, SOFFITE |

Hauteur sous plafond des pièces principales sauf mention particulière : 2.50m

| | | |
|--------------------|-----------------|-------------|
| Echelle : 0 0,5 1m | Date 24/08/2020 | Indice : 05 |
|--------------------|-----------------|-------------|