

Cour des Cavaliers

Ancienne Ecole d'Etat Major

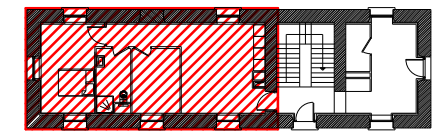
Rue Othenin / Rue du Four
60200 Compiègne

Proposition d'aménagement - Indice A

BATIMENT B

Lot B01 - Type 3

Plan de niveau



Rez-de-Chaussée

Tableau des surfaces

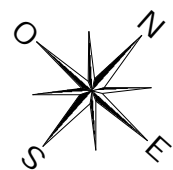
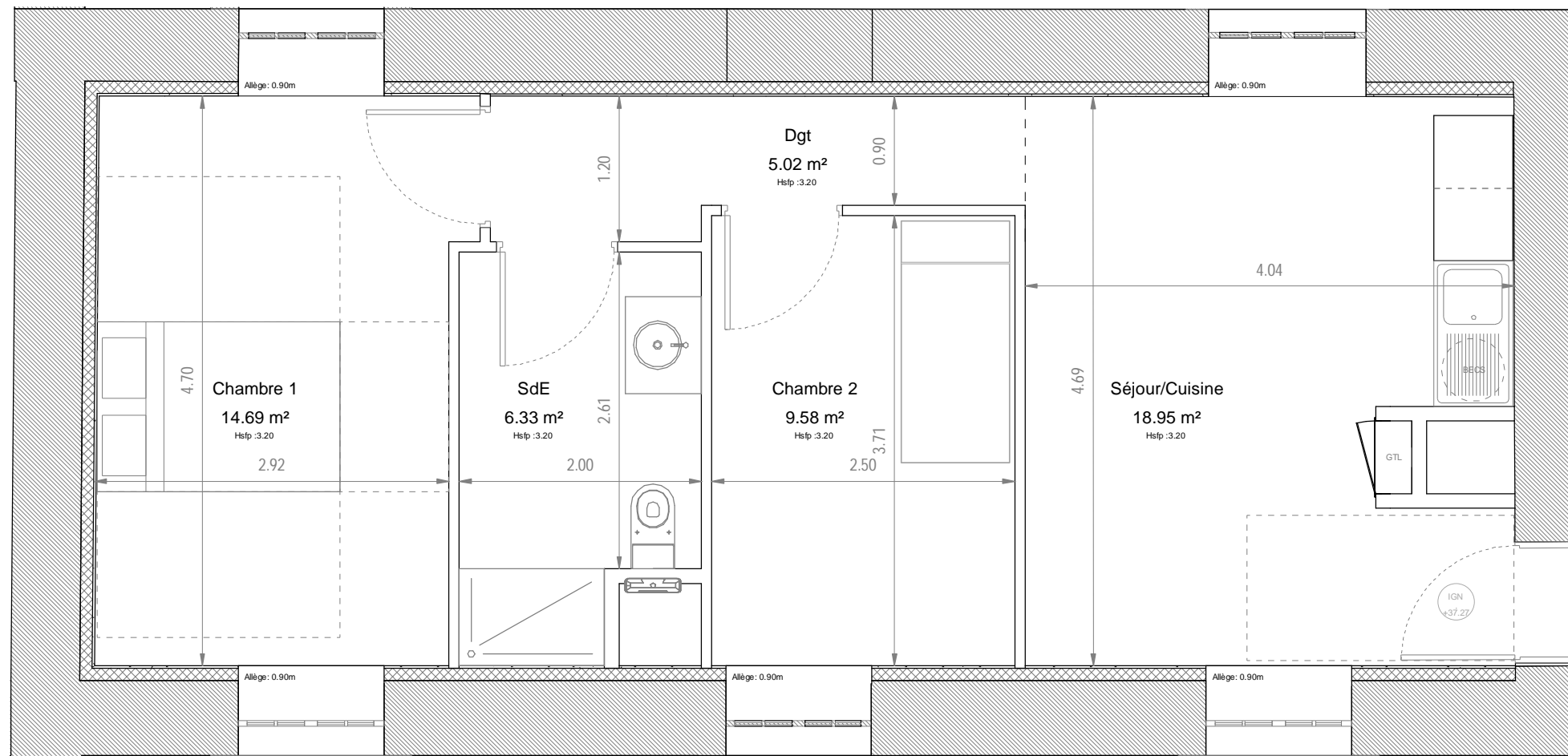
SURFACES EXISTANTES:

Surface Carrez	54.90 m ²
Surface Plateau	58.30 m ²

SURFACES HABITABLES PROJETEES:

Pièces	Surfaces habitables
Chambre 1	14.69 m ²
Chambre 2	9.58 m ²
Dgt	5.02 m ²
SdE	6.33 m ²
Séjour/Cuisine	18.95 m ²
TOTAL	54.57 m²

◁ B01 - T3
54.57m²



Hauteurs hors retombée de poutres

Echelle 1 : 50

NOTA :

Le présent plan exprime la figure et les dispositions générales de l'appartement. Celles-ci sont susceptibles de variation en fonction des nécessités techniques et sous réserve d'accord des services d'urbanisme et de l'Architecte des Bâtiments de France (STAP).