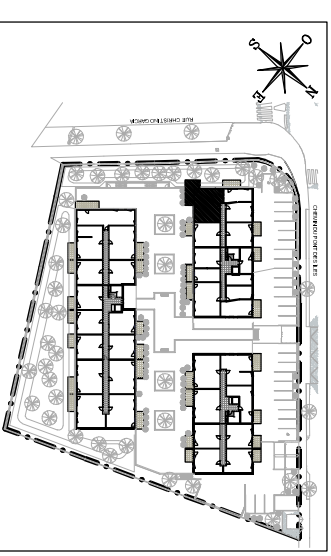


RYTHMIC

114 CHEMIN DU PONT DES ILES
30000 - NIMES



HALL A

Appartement de 3 pièces
n° A205 au 2ème étage

ENTREE	6,40 m ²
SEJOUR CUISINE	26,70 m ²
CHAMBRE 1	11,50 m ²
CHAMBRE 2	9,60 m ²
SALLE DE BAINS	4,30 m ²
WC	2,00 m ²
SURFACE TOTALE HABITABLE	60,50 m ²
BALCON	15,00 m ²
SURFACE TOTALE PRIVATIVE	75,50 m ²

LEGENDE

EMPLACEMENTS ELEMENTS DE CUISINE :

LL	LAVE-LINGE	CUI	BLOC CUISSON
LV	LAVE-VAISSELLE	F	REFRIGERATEUR
LC	LINEAIRE COMPLEMENT.	ETEL	ESPACE TECHNIQUE ELECTRIQUE DU LOGT.
AV	ALLEGE VITREE		
VR	VOLET ROULANT		
GC	GARDE-CORPS		



--- RETOMBEE DE POUTRE

Hauteur sous plafond des pièces principales sauf mention particulière : 2,50 m

Echelle 0 0,5 1m Date 26/05/2020 Indice : 0

DES MODIFICATIONS SONT SUSCEPTIBLES D'ETRE APPORTEES A CE PLAN EN FONCTION DES NECESSITES TECHNIQUES OU REGLEMENTAIRES DE LA REALISATION. TANT EN CE QUI CONCERNE LES DIMENSIONS LIBRES, QUE L'EQUIPEMENT. LES SURFACES, LES HAUTEURS SOUS PLAFOND ANSI QUE LES HAUTEURS DE SEULS OU D'ALLEGES INDIQUEES SONT APPROXIMATIVES. LES RETOMBES, SOFFITES, FAUX-PLAFONDS, TRAPPES DE VISITES, AINSI QUE L'EMPLACEMENT DES DESCENTES D'EAUX PLUVIALES, DES EQUIPEMENTS SANITAIRES NE SONT PAS TOUTS FIGURES OU LE SONT A TITRE INDICATIF.

GRUPE ALTAREA COGEDIM