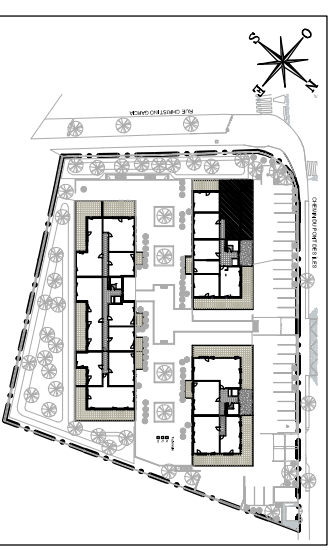


**RYTHMIC**

114 CHEMIN DU PONT DES ILES  
30000 - NIMES



### HALL A

Appartement de 3 pièces  
n° A304 au 3eme étage

ENTREE	8,45 m <sup>2</sup>
SEJOUR CUISINE	21,35 m <sup>2</sup>
CHAMBRE 1	12,05 m <sup>2</sup>
CHAMBRE 2	9,50 m <sup>2</sup>
SALLE DE BAINS	4,85 m <sup>2</sup>
WC	1,80 m <sup>2</sup>
SURFACE TOTALE HABITABLE	58,00 m <sup>2</sup>
TERRASSE	58,65 m <sup>2</sup>
SURFACE TOTALE PRIVATIVE	116,65 m <sup>2</sup>

### LEGENDE

EMPLACEMENTS ELEMENTS DE CUISINE :

LL	LAVE-LINGE	CUI	BLOC CUISSON
LV	LAVE-VAISSELLE	F	REFRIGERATEUR
LC	LINEAIRE COMPLEMENT.	LC	LINEAIRE COMPLEMENT.
AV	ALLEGE VITREE	ETEL	ESPACE TECHNIQUE ELECTRIQUE DU LOGT.
VR	VOLET ROULANT		
GC	GARDE-CORPS		



RETOMBEE DE POUTRE

Hauteur sous plafond des pièces principales sauf mention particulière : 2,50 m

Echelle Date 12/06/2020 Indice : 0

DES MODIFICATIONS SONT SUSCEPTIBLES D'ETRE APPORTEES A CE PLAN EN FONCTION DES NECESSITES TECHNIQUES OU REGLEMENTAIRES DE LA REALISATION. TANT EN CE QUI CONCERNE LES DIMENSIONS LIBRES, QUE L'EQUIPEMENT, LES SURFACES, LES HAUTEURS SOUS PLAFOND ANSI QUE LES HAUTEURS DE SEULS OU D'ALLEGES INDICUEES SONT APPROXIMATIVES. LES RETOMBÉES, SOFFITES, FAUX-PLAFONDS, TRAPPES DE VISITES, AINSI QUE L'EMPLACEMENT DES DESCENTES D'EAUX PLUVIALES, DES EQUIPEMENTS SANITAIRES NE SONT PAS TOUS FIGURES OU LE SONT A TITRE INDICATIF.

GROUPE ALTAREA COGEDIM