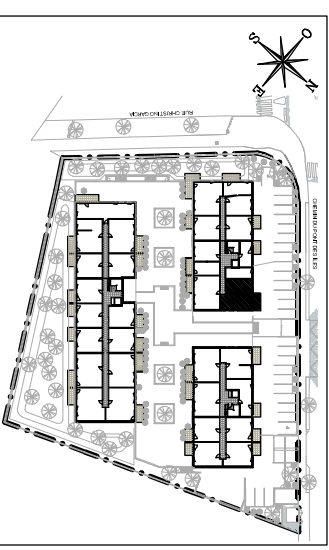


RYTHMIC

114 CHEMIN DU PONT DES ILES
30000 - NIMES



HALL A

Appartement de 3 pièces
n° A201 au Zeme étage

ENTREE	6,80 m ²
SEJOUR CUISINE	23,20 m ²
CHAMBRE 1	11,20 m ²
CHAMBRE 2	10,00 m ²
SALLE DE BAINS	4,80 m ²
WC	2,20 m ²
SURFACE TOTALE HABITABLE	58,20 m ²
BALCON	8,00 m ²
SURFACE TOTALE PRIVATIVE	66,20 m ²

LEGENDE

- EMPLACEMENTS ELEMENTS DE CUISINE :
- LL LAVE-LINGE
 - LV LAVE-VAISSELLE
 - AV ALLEGE VITREE
 - VR VOLET ROULANT
 - GC GARDE-CORPS
 - CUI BLOC CUISSON
 - F REFRIGERATEUR
 - LC LINEAIRE COMPLEMENT.
 - ETEL ESPACE TECHNIQUE ELECTRIQUE DU LOGT.



--- RETOMBEE DE POUTRE

Hauteur sous plafond des pièces principales sauf mention particulière : 2,50 m

Echelle 0 0,5 1m Date 26/05/2020 Indice : 0

DES MODIFICATIONS SONT SUSCEPTIBLES D'ETRE APPORTEES A CE PLAN EN FONCTION DES NECESSITES TECHNIQUES OU REGLEMENTAIRES DE LA REALISATION, TANT EN CE QUI CONCERNE LES DIMENSIONS LIBRES, QUE L'EQUIPEMENT, LES SURFACES, LES HAUTEURS SOUS PLAFOND ANSI QUE LES HAUTEURS DE SEULS OU D'ALLEGES INDIQUEES SONT APPROXIMATIVES. LES RETOMBES, SOFFITES, FAUX-PLAFONDS, TRAPPES DE VISITES, ANSI QUE L'EMPLACEMENT DES DESCENTES D'EAUX PLUVIALES, DES EQUIPEMENTS SANITAIRES NE SONT PAS TOUS FIGURES OU LE SONT A TITRE INDICATIF.

GROUPE ALTAREA COGEDIM