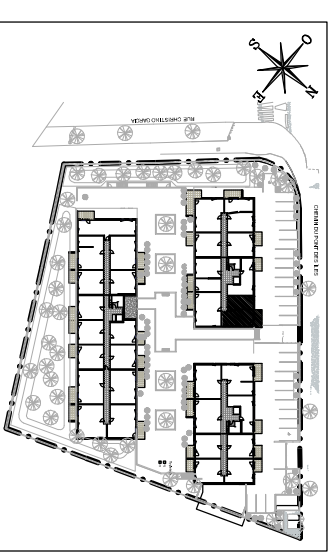


n° A101



RYTHMIC

114 CHEMIN DU PONT DES ILES
30000 - NIMES



HALL A

Appartement de 3 pièces
n° A101 au 1er étage

ENTREE	6,80 m ²
SEJOUR CUISINE	23,20 m ²
CHAMBRE 1	11,20 m ²
CHAMBRE 2	10,00 m ²
SALLE DE BAINS	4,80 m ²
WC	2,20 m ²
SURFACE TOTALE HABITABLE	58,20 m ²
BALCON	8,00 m ²
SURFACE TOTALE PRIVATIVE	66,20 m ²

LEGENDE

EMPLACEMENTS ELEMENTS DE CUISINE :			
LL	LAVE-LINGE	CUI	BLOC CUISSON
LV	LAVE-VAISSELLE	F	REFRIGERATEUR
		LC	LINEAIRE COMPLEMENT.
AV	ALLEGE VITREE	ETEL	ESPACE TECHNIQUE ELECTRIQUE DU LOGT.
VR	VOLET ROULANT		
GC	GARDE-CORPS		



Hauteur sous plafond des pièces principales sauf mention particulière : 2,50 m

Echelle 0 0,5 1m Date 18/05/2020 Indice : 0

DES MODIFICATIONS SONT SUSCEPTIBLES D'ETRE APPORTEES A CE PLAN EN FONCTION DES NECESSITES TECHNIQUES OU REGLEMENTAIRES DE LA REALISATION, TANT EN CE QUI CONCERNE LES DIMENSIONS LIBRES, QUE L'EQUIPEMENT, LES SURFACES, LES HAUTEURS SOUS PLAFOND ANSI QUE LES HAUTEURS DE SEULS OU D'ALLEGES INDICUEES SONT APPROXIMATIVES. LES RETOMBES, SOFFITES, FAUX-PLAFONDS, TRAPES DE VISITES, AINSI QUE L'EMPLACEMENT DES DESCENTES D'EAUX PLUVIALES, DES EQUIPEMENTS SANITAIRES NE SONT PAS TOUS FIGURES OU LE SONT A TITRE INDICATIF.

GROUPE ALTAREA COGEDIM