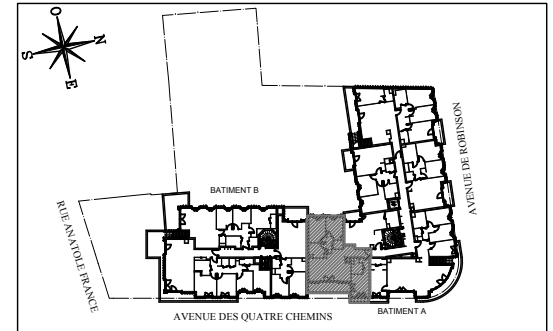


L'ABSOLU

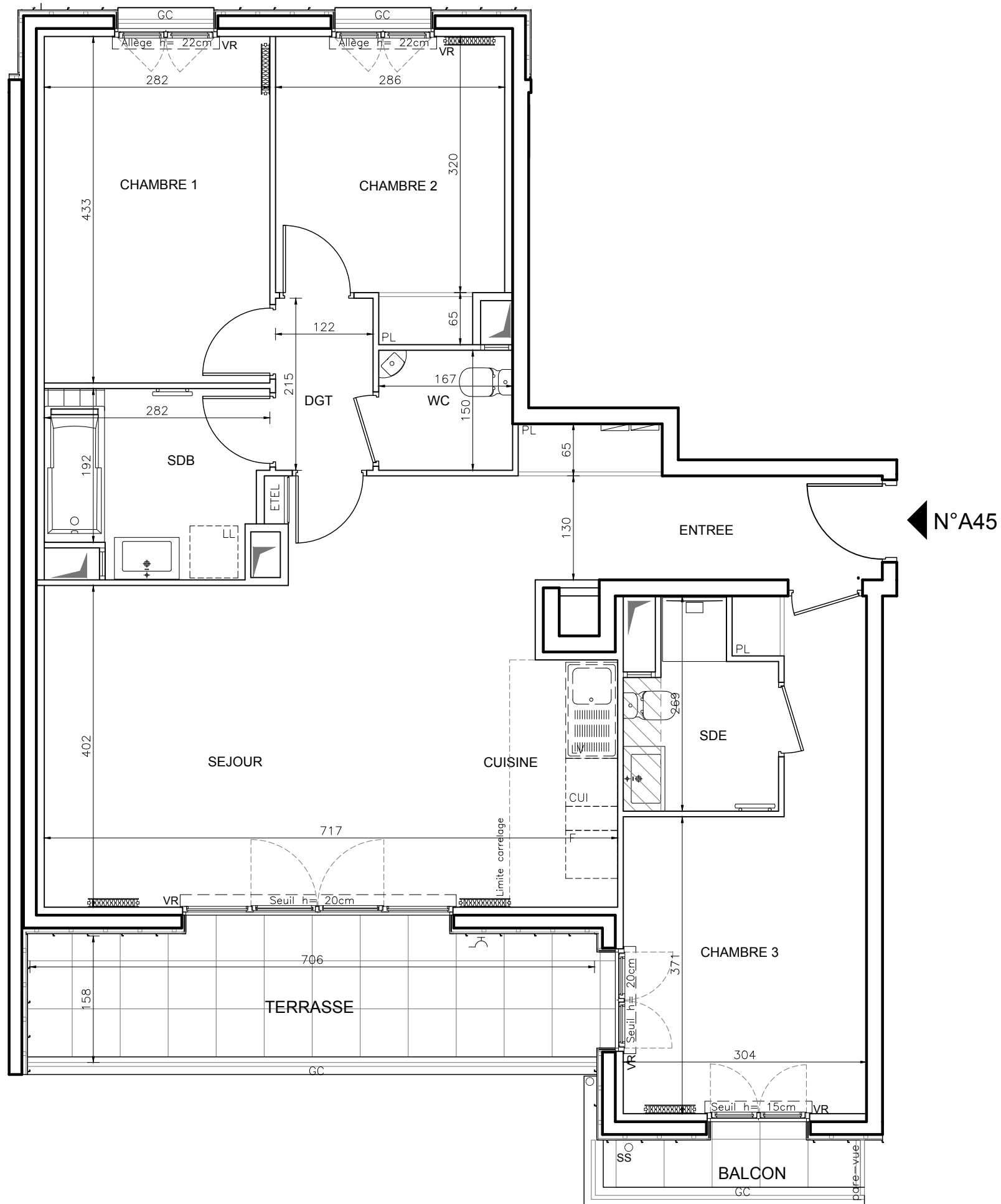
2 à 8 avenue des Quatre Chemins
3 Avenue de Robinson
2 rue Anatole France
92290 CHATENAY MALABRY



HALL ROBINSON

Appartement de 4 pièces
n° A45 au 4ème étage

| | |
|---------------------------------|----------------------------|
| ENTREE | 7,10m ² |
| SEJOUR - CUISINE | 31,80m ² |
| CHAMBRE 1 | 12,20m ² |
| CHAMBRE 2 | 9,95m ² |
| CHAMBRE 3 | 14,60m ² |
| SALLE D'EAU | 4,20m ² |
| SALLE DE BAIN | 6,05m ² |
| WC | 2,50m ² |
| DEGAGEMENT 1 | 2,60m ² |
| SURFACE TOTALE HABITABLE | 91,00m² |
| BALCON | 2,30m ² |
| TERRASSE | 11,45m ² |
| SURFACE TOTALE PRIVATIVE | 104,75m² |



LEGENDE

| | | | |
|------------------------------------|-------------------------|------|--------------------------------------|
| EMPLACEMENTS ELEMENTS DE CUISINE : | | | |
| LL | LAVE-LINGE | CUI | BLOC CUISSON |
| LV | LAVE-VAISSELLE | F | REFRIGERATEUR |
| SS | SIPHON DE SOL | | |
| EP | EAU PLUVIALE | BECS | BALLON D'EAU CHAUDE |
| | ROBINET DE PUISAGE | ETEL | ESPACE TECHNIQUE ELECTRIQUE DU LOGT. |
| VR | VOLET ROULANT | | NOURRICE EAU CHAUDE CHAUFFAGE |
| GC | GARDE-CORPS | | RADIATEUR |
| | FAUX-PLAFOND OU SOFFITE | | SECHE-SERV. |
| | RETOMBEE DE POUTRE | | |

Hauteur sous plafond des pièces principales sauf mention particulière : 2.50 m

| | | | | |
|---------|--|------|------------|------------|
| Echelle | | Date | 02/07/2020 | Indice : B |
|---------|--|------|------------|------------|

DES MODIFICATIONS SONT SUSCEPTIBLES D'ETRE APPORTEES A CE PLAN EN FONCTION DES NECESSITES TECHNIQUES OU REGLEMENTAIRES DE LA REALISATION, TANT EN CE QUI CONCERNE LES DIMENSIONS LIBRES, QUE L'EQUIPEMENT. LES SURFACES, LES HAUTEURS SOUS PLAFOND AINSI QUE LES HAUTEURS DE SEUILS OU D'ALLEGES INDIQUEES SONT APPROXIMATIVES. LES RETOMBES, SOFFITES, FAUX-PLAFONDS, TRAPPES DE VISITES, AINSI QUE L'EMPLACEMENT DES DESCENTES D'EAUX PLUVIALES, DES EQUIPEMENTS SANITAIRES NE SONT PAS TOUS FIGURES OU LE SONT A TITRE INDICATIF. LE NOMBRE, LA TAILLE ET L'EMPLACEMENT DES RADIATEURS SONT DONNES A TITRE INDICATIF ET SERONT PRECISES APRES ETUDE THERMIQUE.