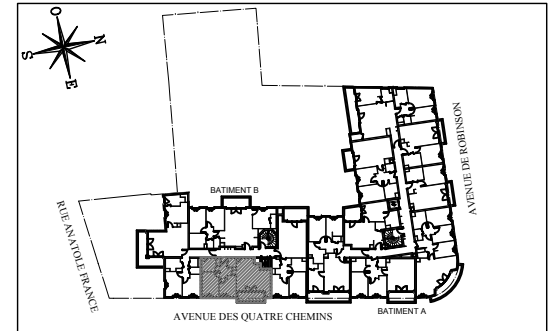


# L'ABSOLU

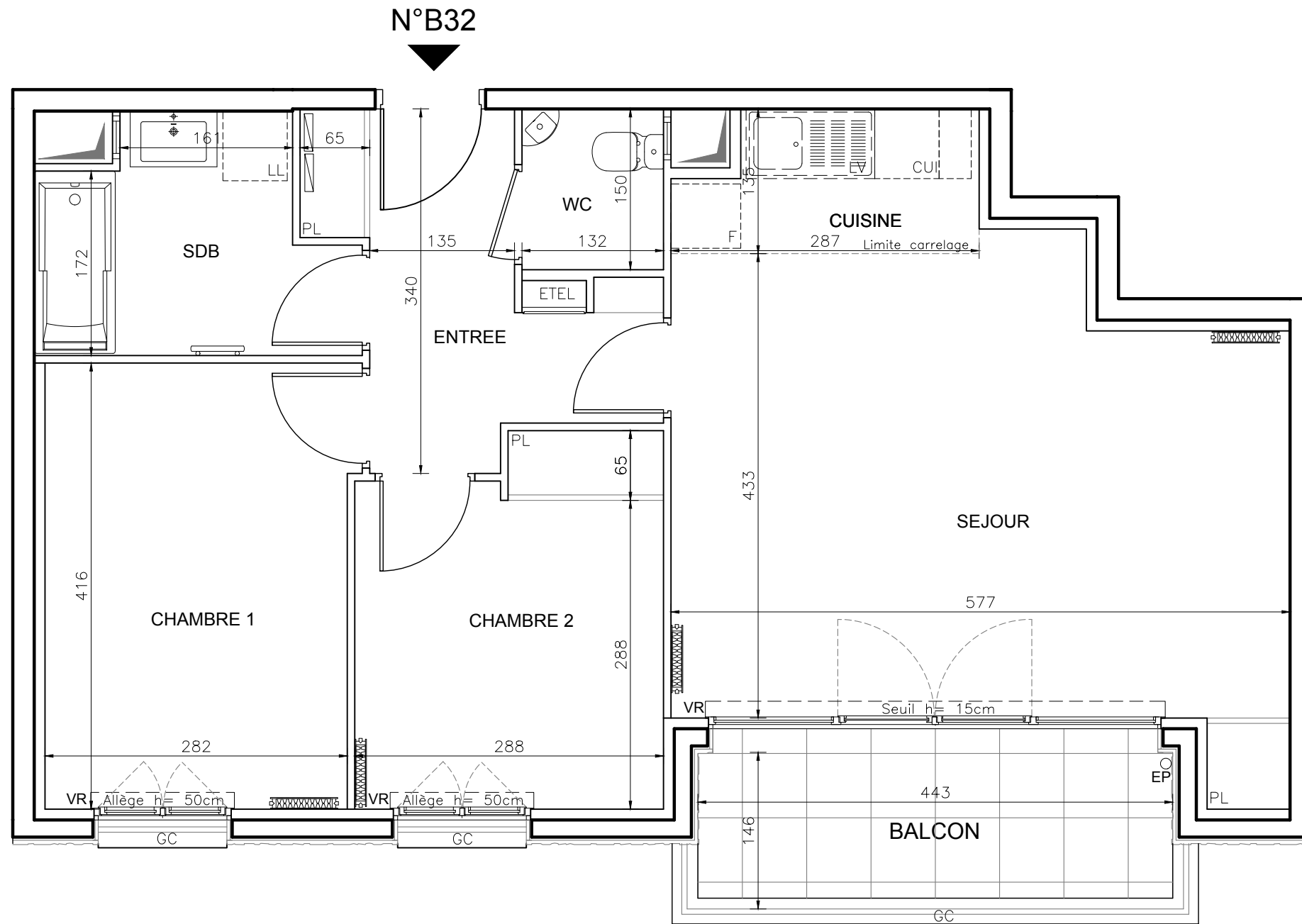
2 à 8 avenue des Quatre Chemins  
3 Avenue de Robinson  
2 rue Anatole France  
92290 CHATENAY MALABRY



## HALL 4 CHEMINS

Appartement de 3 pièces  
n° B32 au 3ème étage

ENTREE	6,95m <sup>2</sup>
SEJOUR - CUISINE	28,00m <sup>2</sup>
CHAMBRE 1	11,85m <sup>2</sup>
CHAMBRE 2	9,50m <sup>2</sup>
SALLE DE BAIN	5,70m <sup>2</sup>
WC	2,00m <sup>2</sup>
<b>SURFACE TOTALE HABITABLE</b>	<b>64,00m<sup>2</sup></b>
BALCON	6,50m <sup>2</sup>
<b>SURFACE TOTALE PRIVATIVE</b>	<b>70,50m<sup>2</sup></b>



### LEGENDE

EMPLACEMENTS ELEMENTS DE CUISINE :			
LL	LAVE-LINGE	CUI	BLOC CUISSON
LV	LAVE-VAISSELLE	F	REFRIGERATEUR
SS	SIPHON DE SOL		
EP	EAU PLUVIALE	BECS	BALLON D'EAU CHAUDE
	ROBINET DE PUISAGE	ETEL	ESPACE TECHNIQUE ELECTRIQUE DU LOGT.
VR	VOLET ROULANT		NOURRICE EAU CHAUDE CHAUFFAGE
GC	GARDE-CORPS		RADIATEUR
	FAUX-PLAFOND OU SOFFITE		SECHE-SERV.
	RETOMBEE DE POUTRE		

Hauteur sous plafond des pièces principales sauf mention particulière : 2.50 m

Echelle		Date	02/07/2020	Indice : B
---------	--	------	------------	------------

DES MODIFICATIONS SONT SUSCEPTIBLES D'ETRE APPORTEES A CE PLAN EN FONCTION DES NECESSITES TECHNIQUES OU REGLEMENTAIRES DE LA REALISATION, TANT EN CE QUI CONCERNE LES DIMENSIONS LIBRES, QUE L'EQUIPEMENT. LES SURFACES, LES HAUTEURS SOUS PLAFOND AINSI QUE LES HAUTEURS DE SEUILS OU D'ALLEGES INDIQUEES SONT APPROXIMATIVES. LES RETOMBES, SOFFITES, FAUX-PLAFONDS, TRAPPES DE VISITES, AINSI QUE L'EMPLACEMENT DES DESCENTES D'EAUX PLUVIALES, DES EQUIPEMENTS SANITAIRES NE SONT PAS TOUS FIGURES OU LE SONT A TITRE INDICATIF. LE NOMBRE, LA TAILLE ET L'EMPLACEMENT DES RADIATEURS SONT DONNES A TITRE INDICATIF ET SERONT PRECISES APRES ETUDE THERMIQUE.