

PONTCHARTRAIN

4, route de Jouars
JOUARS-PONTCHARTRAIN 78760

Proposition d'aménagement - Indice A

Lot A22

Type T3

Plan de niveau

R+2

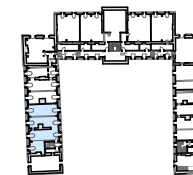


Tableau des surfaces

SURFACES EXISTANTES

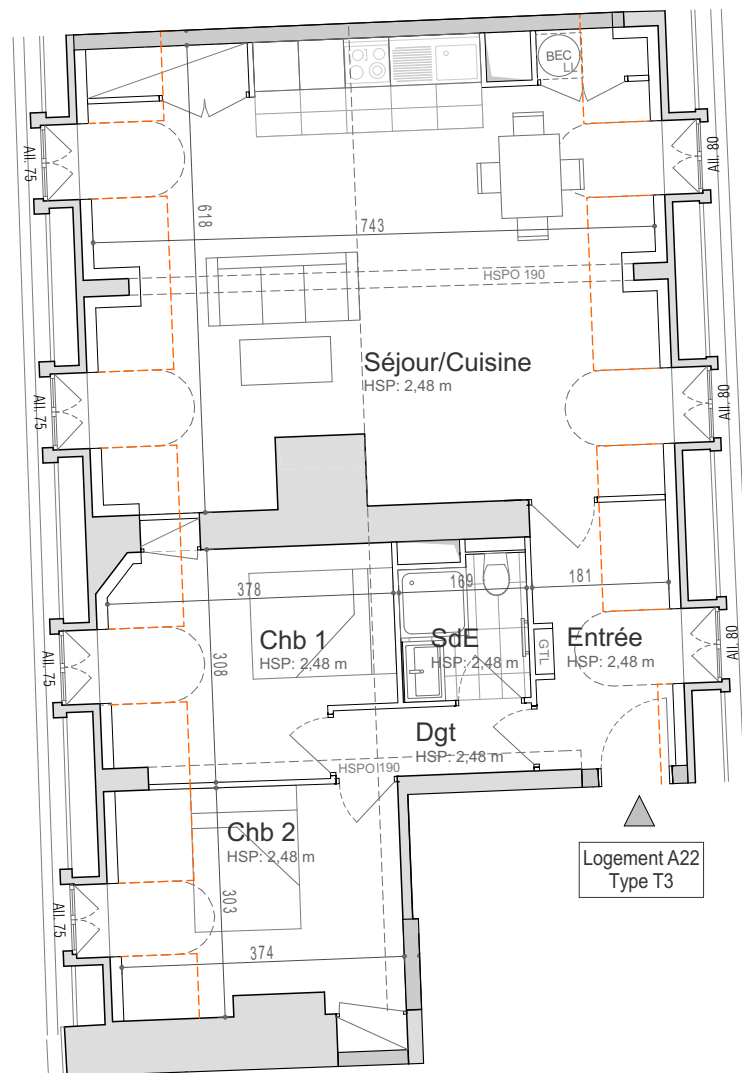
Surface Plateau	86,43 m ²
Surface Carrez avant travaux	74,15 m ²

SURFACES HABITABLES PROJETEES

Pièces	Surfaces habitables
Chb 1	9,09
Chb 2	9,42
Dgt	2,36
Entrée	3,94
SdE	3,10
Séjour/Cuisine	36,36

TOTAL 64,27 m²

Le présent plan exprime les dispositions générales du lot. Les côtes dépendent du choix final des propriétaires pour ce qui concerne l'aménagement. Ces côtes, et donc ces surfaces, sont indicatives et sujettes à modifications en fonction des nécessités techniques, des vérifications des relevés des existants en cours de chantier, et sous réserve d'accord des services de l'Architecte des Bâtiments de France et de la DRAC.



----- limite HSP < 1,80m

