

PONTCHARTRAIN

4, route de Jouars
JOUARS-PONTCHARTRAIN 78760

Proposition d'aménagement - Indice A

Lot B02

Type T3

Plan de niveau

RDC

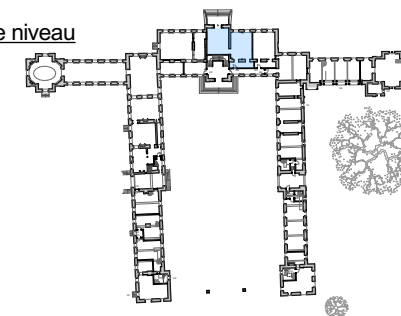


Tableau des surfaces

SURFACES EXISTANTES

Surface Plateau	94,60 m ²
Surface Carrez avant travaux	91,88 m ²

SURFACES HABITABLES PROJETEES

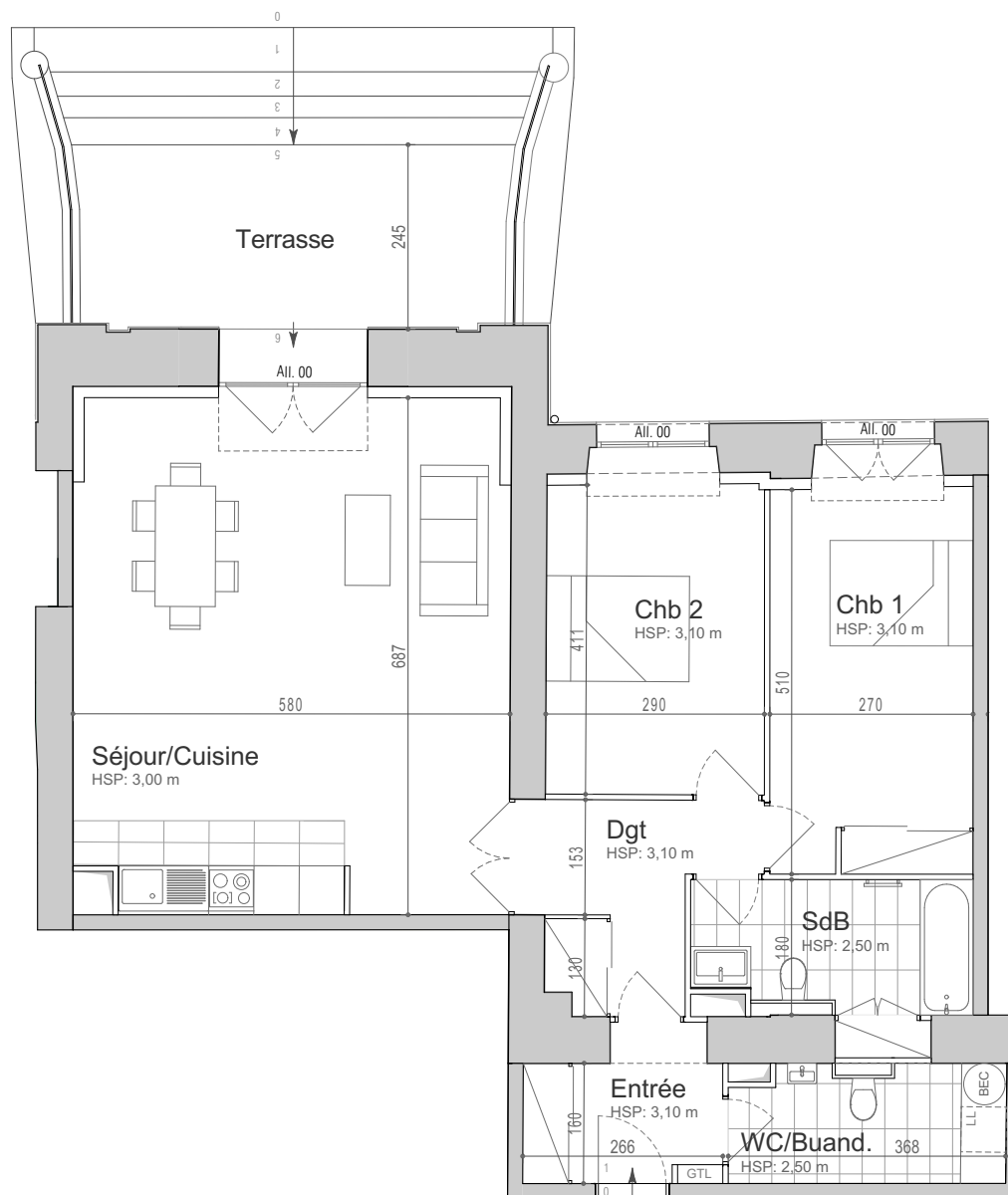
Pièces	Surfaces habitables
Chb 1	14,41
Chb 2	12,44
Dgt	6,24
Entrée	4,73
SdB	7,18
Séjour/Cuisine	39,09
WC/Buand.	5,69

TOTAL 89,78 m²

EXTERIEUR

Terrasse 13,50

Le présent plan exprime les dispositions générales du lot. Les côtes dépendent du choix final des propriétaires pour ce qui concerne l'aménagement. Ces côtes, et donc ces surfaces, sont indicatives et sujettes à modifications en fonction des nécessités techniques, des vérifications des relevés des existants en cours de chantier, et sous réserve d'accord des services de l'Architecte des Bâtiments de France et de la DRAC.



Logement B02
Type T3

