

LES PENITENTES

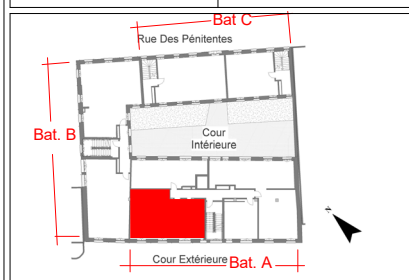
23 - 25, Rue des Pénitentes
59000, Lille

Index: A

Proposition d'aménagement

BAT A - Etage 1 PV

Lot: A103 TYPE 3



SURFACES

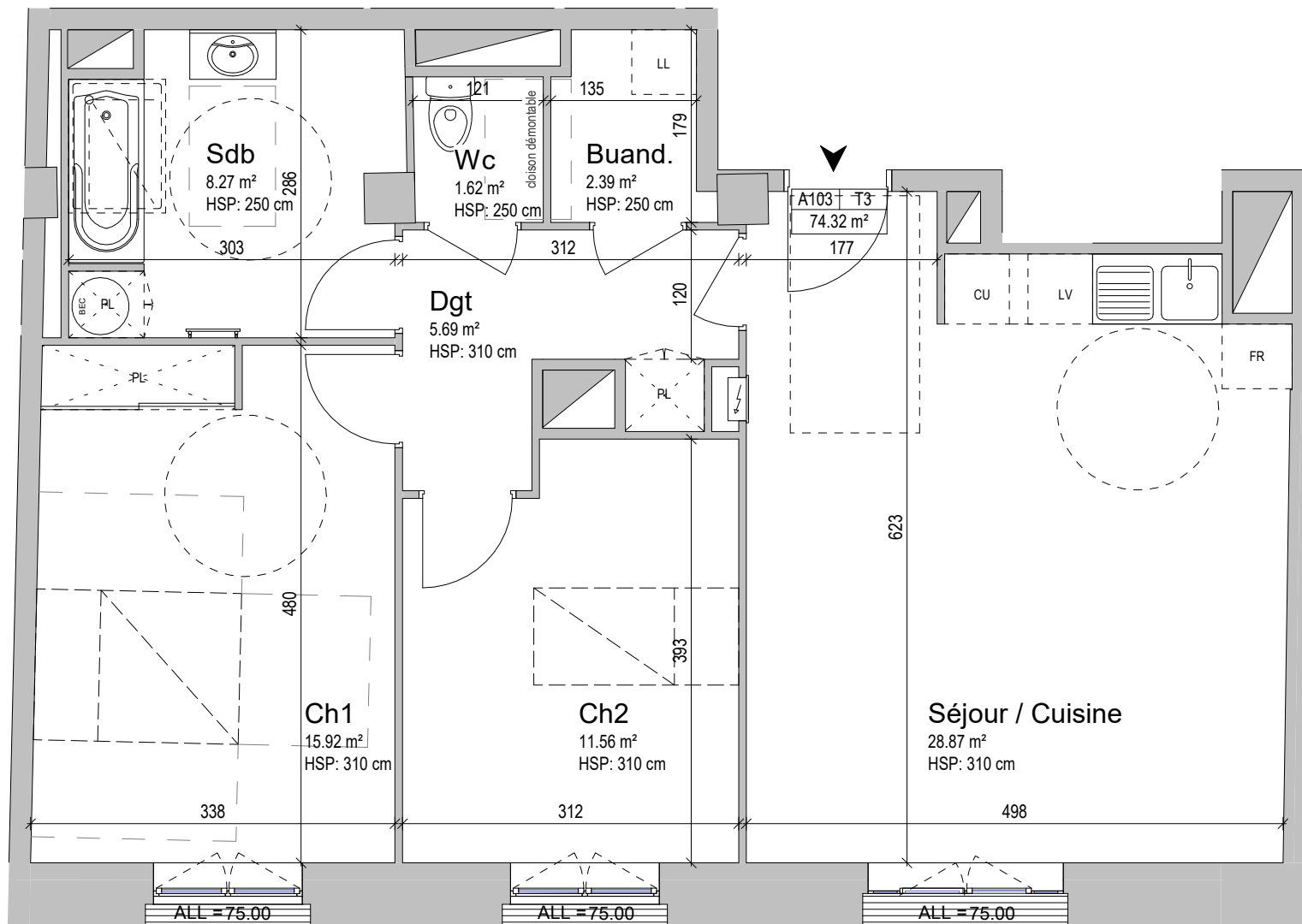
Surfaces existantes

Surface Carrez : 72.80m²

Surface plateau : 78.44 m²

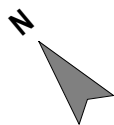
Surfaces habitables projetées

Séjour / Cuisine	28.87 m ²
Ch1	15.92 m ²
Ch2	11.56 m ²
Sdb	8.27 m ²
Dgt	5.69 m ²
Buand.	2.39 m ²
Wc	1.62 m ²
	74.32 m ²



Légende:

PL : Placard
BEC : Ballon d'eau chaude
FT : Fenêtre de toit
HSP : Hauteur sous plafond
HSPt : Hauteur sous poutre
ETEL



NOTA : Le présent plan exprime les dispositions générales du lot. Celles-ci sont susceptibles de validation en fonctions des nécessités techniques et sous réserve d'accords des services d'urbanisme et de l'architecte des bâtiments de France (UDAF) ainsi que des services de la DRAC.