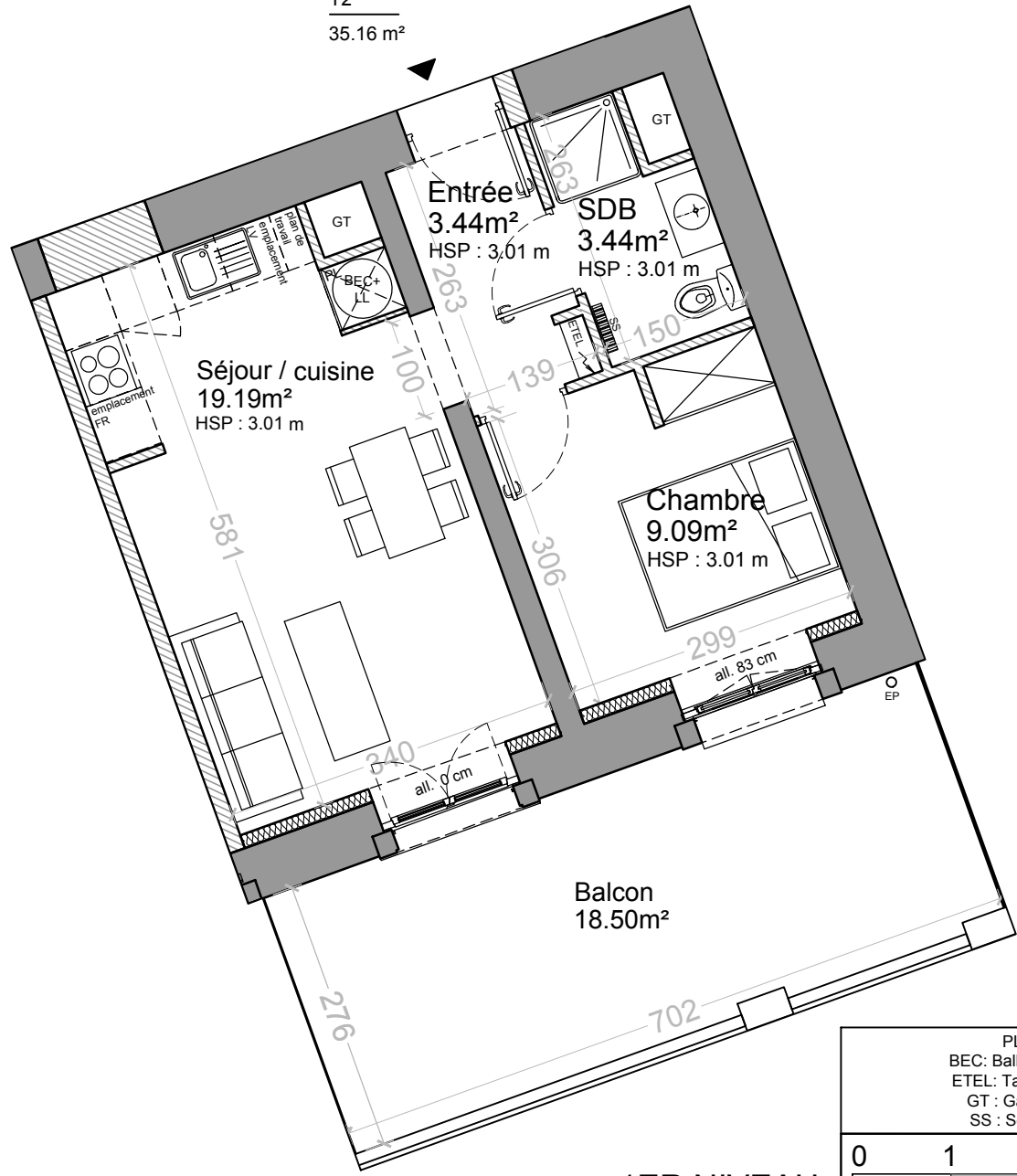
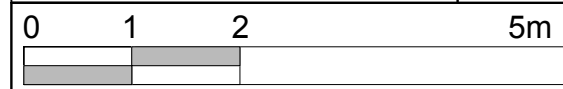
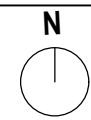


LOT 105  
T2  
35.16 m<sup>2</sup>



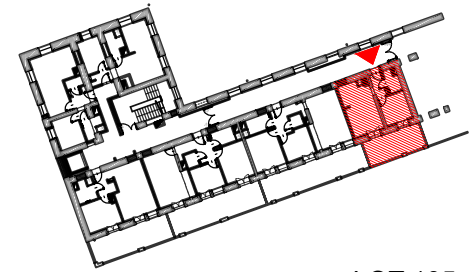
1ER NIVEAU

PL: Placard  
BEC: Ballon d'eau chaude  
EDEL: Tableau électrique  
GT: Gaine technique  
SS: Sèche-serviette



**OSTEL SAINTE ODILE**  
6 rue Simonis  
67100-STRASBOURG

PROPOSITION D'AMENAGEMENT - Indice A  
Lot 105 Type T2 1ER



LOT 105

Tableau des surfaces

**SURFACES AVANT TRAVAUX:**

Surface Carrez	34.01 m <sup>2</sup>
Surface Plateau	41.93 m <sup>2</sup>

**SURFACES HABITABLES PROJETEES:**

Pièces	Surfaces habitables
Entrée	3.44 m <sup>2</sup>
Séjour - Cuisine	19.19 m <sup>2</sup>
Salle de bain	3.44 m <sup>2</sup>
Chambre 1	9.09 m <sup>2</sup>

**TOTAL 35.16 m<sup>2</sup>**

Balcon	18.50 m <sup>2</sup>
--------	----------------------

Hauteurs hors retombée de poutres

Le présent plan exprime la figure et les dispositions générales de l'appartement. Celles-ci sont susceptibles de variation en fonction des nécessités techniques et sous réserve d'accord des services d'Urbanisme et de l'architecte des Bâtiments de France (UDAP)