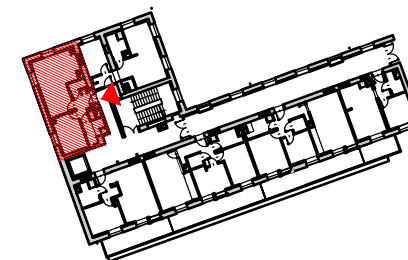


**OSTEL SAINTE ODILE**6 rue Simonis  
67100-STRASBOURGPROPOSITION D'AMENAGEMENT - Indice A  
Lot 301 Type T2 3EME

LOT 301

## Tableau des surfaces

**SURFACES AVANT TRAVAUX:**

Surface Carrez	46.90 m <sup>2</sup>
Surface Plateau	56.56 m <sup>2</sup>

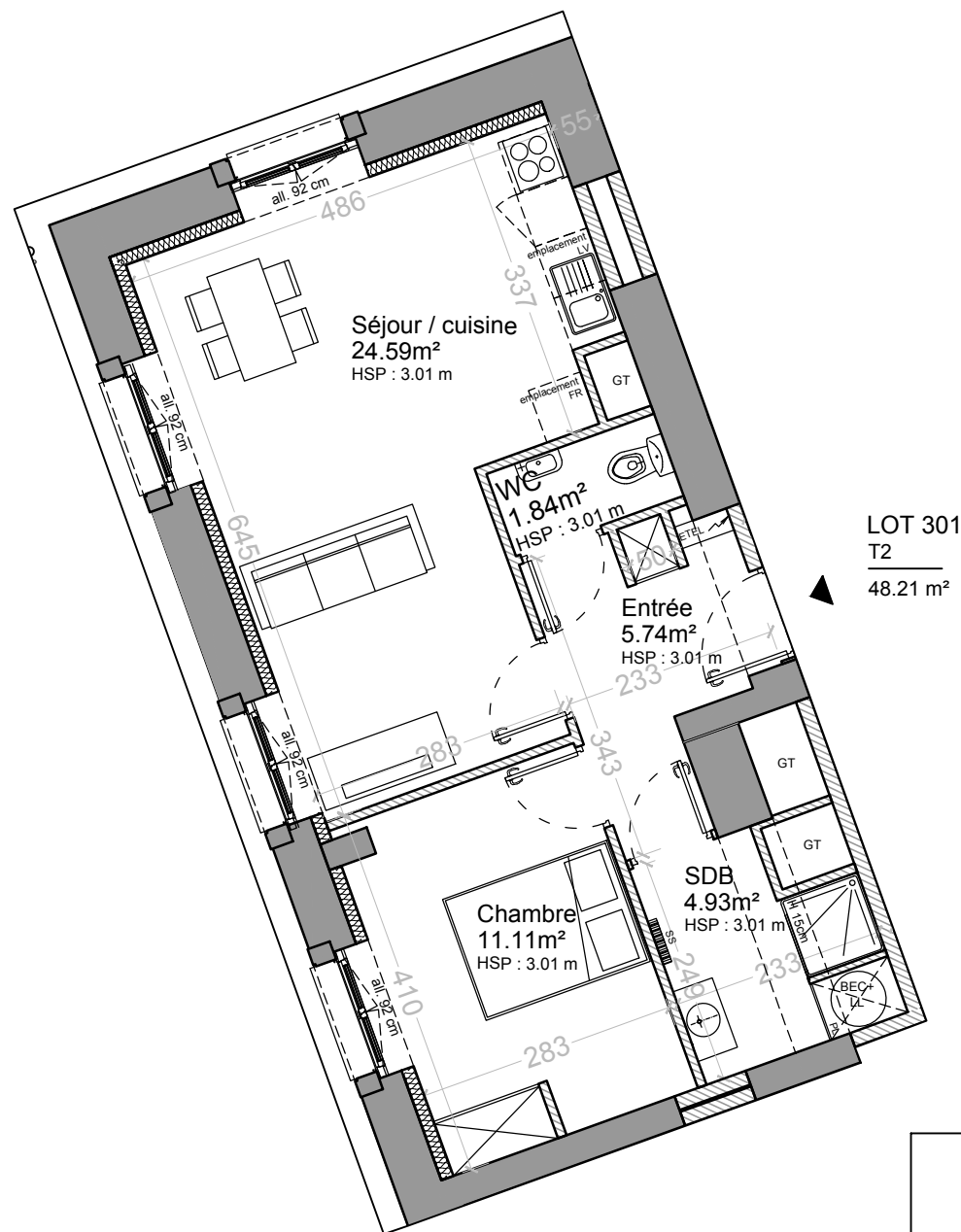
**SURFACES HABITABLES PROJETEES:**

Pièces	Surfaces habitables
Entrée	5.74 m <sup>2</sup>
Séjour - Cuisine	24.59 m <sup>2</sup>
Salle de bain	4.93 m <sup>2</sup>
Wc	1.84 m <sup>2</sup>
Chambre	11.11 m <sup>2</sup>

**TOTAL 48.21 m<sup>2</sup>**

## Hauteurs hors retombée de poutres

Le présent plan exprime la figure et les dispositions générales de l'appartement. Celles-ci sont susceptibles de variation en fonction des nécessités techniques et sous réserve d'accord des services d'Urbanisme et de l'architecte des Bâtiments de France (UDAP)



LOT 301  
T2  
48.21 m<sup>2</sup>

**3EME NIVEAU**

PL: Placard  
BEC: Ballon d'eau chaude  
EDEL: Tableau électrique  
GT: Gaine technique  
SS: Sèche-serviette

