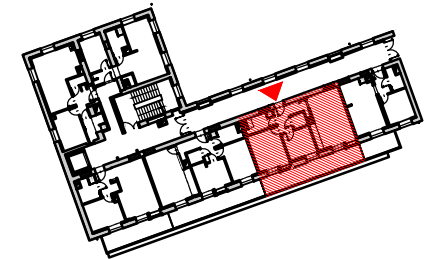


OSTEL SAINTE ODILE
6 rue Simonis
67100-STRASBOURG

PROPOSITION D'AMENAGEMENT - Indice A
Lot 304 Type T3 3EME



LOT 304

Tableau des surfaces

SURFACES AVANT TRAVAUX:

Surface Carrez	62.03 m ²
Surface Plateau	69.53 m ²

SURFACES HABITABLES PROJETEES:

Pièces	Surfaces habitables
Entrée	9.09 m ²
Séjour - Cuisine	20.96 m ²
Salle de bain	5.05 m ²
Wc	2.04 m ²
Chambre 1	11.40 m ²
Chambre 2	11.03 m ²

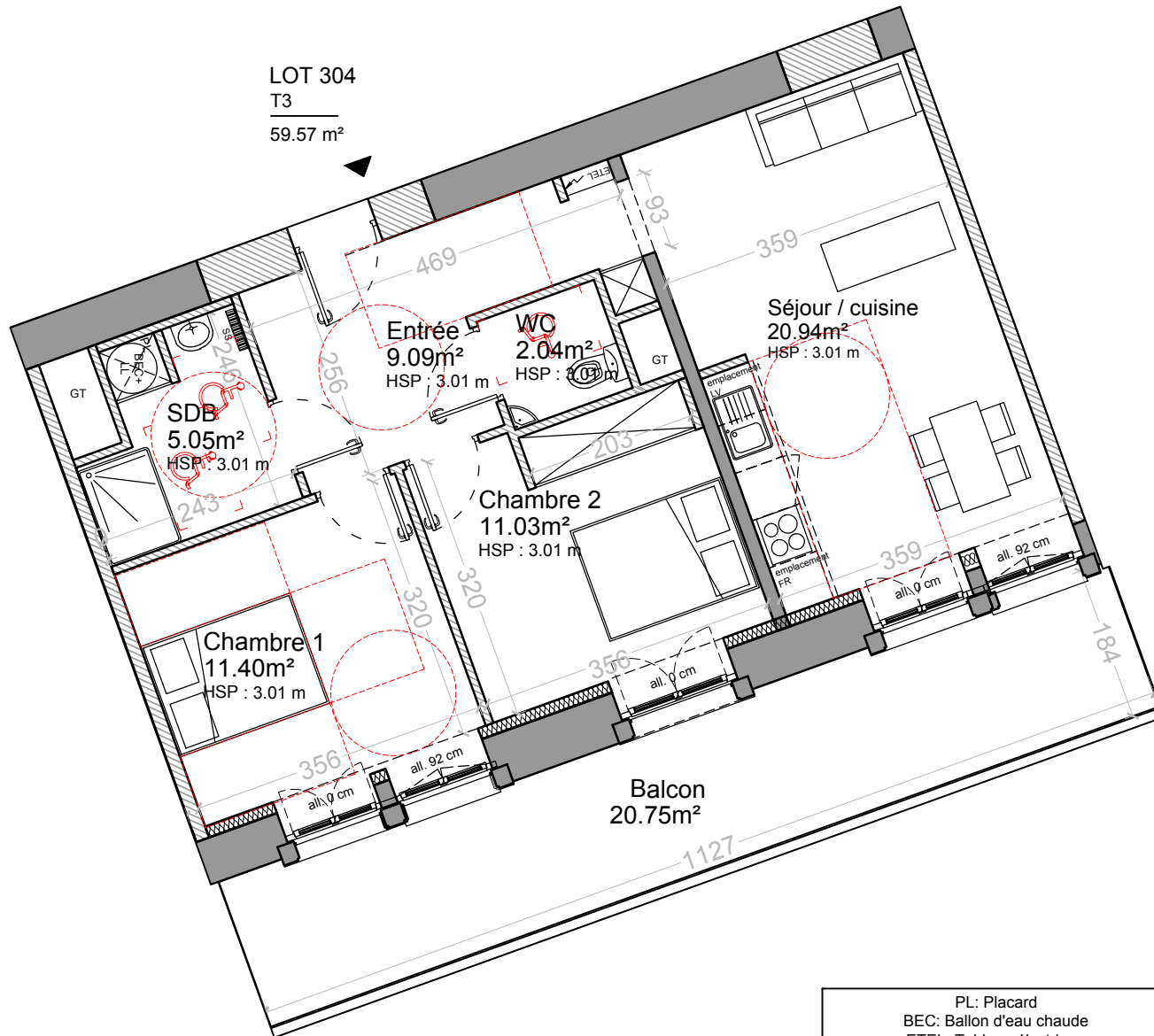
TOTAL 59.57 m²

Balcon	20.75 m ²
--------	----------------------

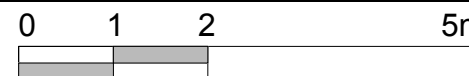
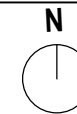
Hauteurs hors retombée de poutres

Le présent plan exprime la figure et les dispositions générales de l'appartement. Celles-ci sont susceptibles de variation en fonction des nécessités techniques et sous réserve d'accord des services d'Urbanisme et de l'architecte des Bâtiments de France (UDAP)

LOT 304
T3
59.57 m²



PL: Placard
BEC: Ballon d'eau chaude
ETE: Tableau électrique
GT: Gaine technique
SS: Sèche-serviette



3EME NIVEAU