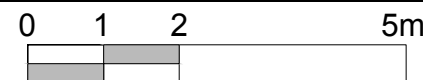
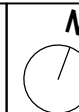


LOT 001
T3
76.52 m²

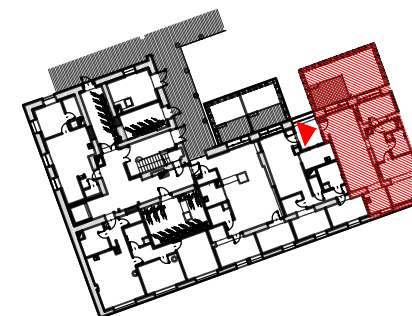
REZ DE CHAUSSEE

PL: Placard
BEC: Ballon d'eau chaude
Etel: Tableau électrique
GT: Gaine technique
SS: Sèche-serviette



OSTEL SAINTE ODILE
6 rue Simonis
67100-STRASBOURG

PROPOSITION D'AMENAGEMENT - Indice B
Lot 001 Type T3 RDC



LOT 001

Tableau des surfaces

SURFACES AVANT TRAVAUX:

Surface Carrez	75.73 m ²
Surface Plateau	89.47 m ²

SURFACES HABITABLES PROJETEES:

Pièces Surfaces habitables

Séjour	30.82 m ²
Cuisine	6.31 m ²
Dégagement	7.49 m ²
Salle de bain	4.59 m ²
Wc	1.73 m ²
Chambre 1	9.89 m ²
Chambre 2	15.69 m ²

TOTAL 76.52 m²

Jardin	40.84 m ²
--------	----------------------

Hauteurs hors retombée de poutres

Le présent plan exprime la figure et les dispositions générales de l'appartement. Celles-ci sont susceptibles de variation en fonction des nécessités techniques et sous réserve d'accord des services d'Urbanisme et de l'architecte des Bâtiments de France (UDAP)