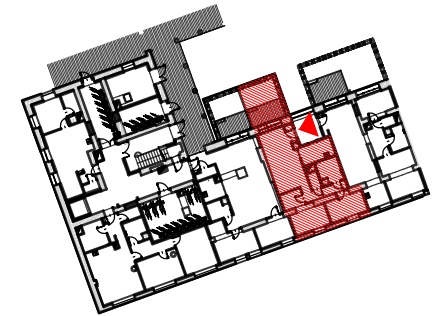


OSTEL SAINTE ODILE
6 rue Simonis
67100-STRASBOURG

PROPOSITION D'AMENAGEMENT - Indice B
Lot 002 Type T3 RDC



LOT 002

Tableau des surfaces

SURFACES AVANT TRAVAUX:

Surface Carrez	73.11 m ²
Surface Plateau	80.13 m ²

SURFACES HABITABLES PROJETEES:

Pièces	Surfaces habitables
Séjour	23.35 m ²
Cuisine	7.22 m ²
Dgt	5.59 m ²
Salle de bain	6.37 m ²
Wc	1.99 m ²
Chambre 1	14.43 m ²
Chambre 2	9.49 m ²

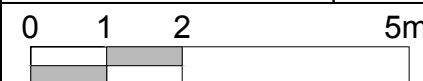
TOTAL 68.44 m²

Jardin	19.83 m ²
--------	----------------------

Hauteurs hors retombée de poutres

Le présent plan exprime la figure et les dispositions générales de l'appartement. Celles-ci sont susceptibles de variation en fonction des nécessités techniques et sous réserve d'accord des services d'Urbanisme et de l'architecte des Bâtiments de France (UDAP)

PL: Placard
BEC: Ballon d'eau chaude
ETEL: Tableau électrique
GT: Gaine technique
SS: Sèche-serviette



REZ DE CHAUSSEE