

# CHÂTEAU BEL AIR

3 & 5 montée de Bel Air  
69250 Albigny-sur-Saône

Proposition d'aménagement - Indice A

R+1

Lot C21 - T3



### SURFACES EXISTANTES :

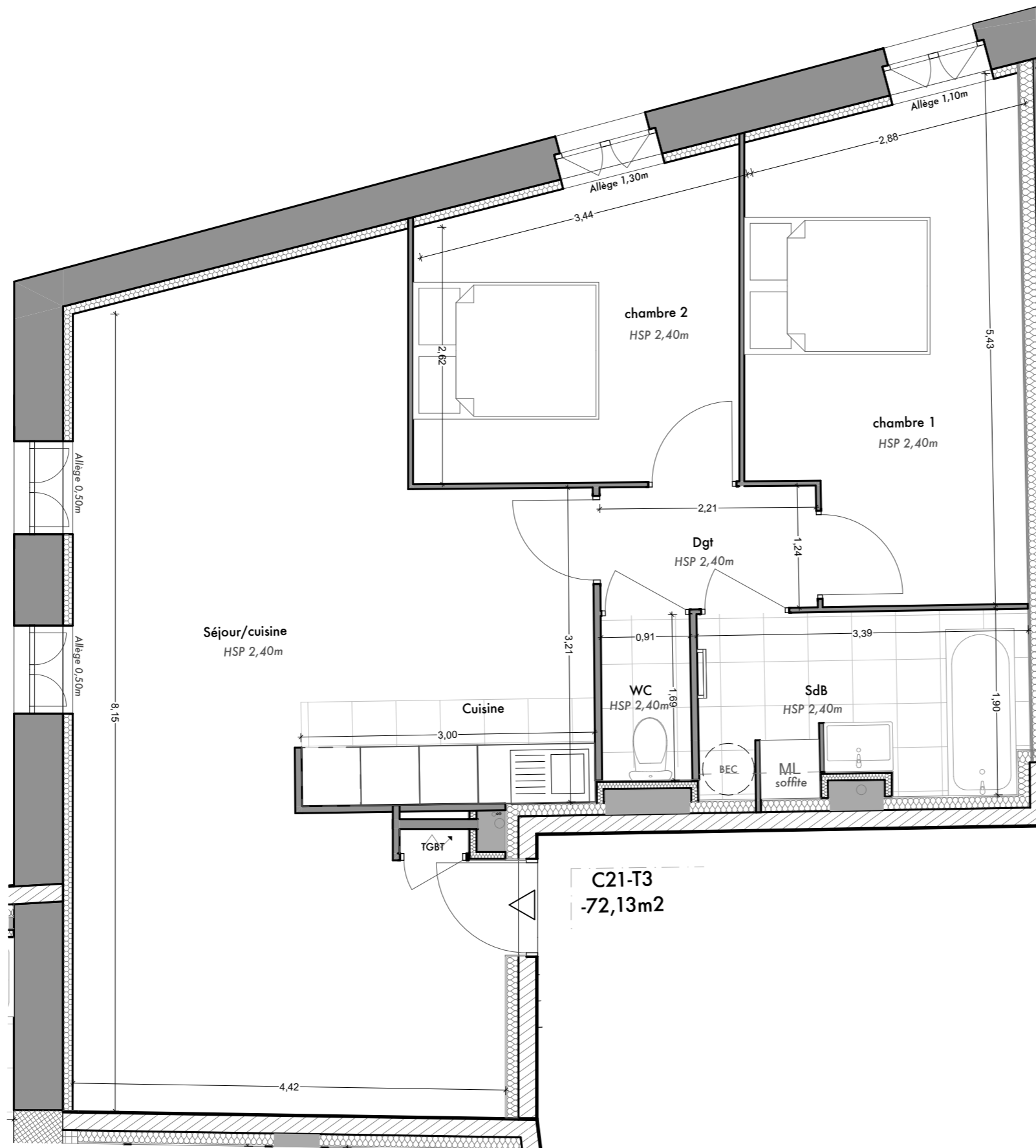
Surface Carrez	77,58m <sup>2</sup>
Surface Plateau	78,66m <sup>2</sup>

### SURFACES HABITABLES PROJETEES :

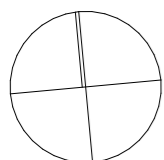
Pièce	Surface habitable
Séjour/Cuisine	38,06m <sup>2</sup>
Chambre 1	13,49m <sup>2</sup>
Chambre 2	10,14m <sup>2</sup>
Salle de bain	6,12m <sup>2</sup>
Wc	1,54m <sup>2</sup>
Dégagement	2,78m <sup>2</sup>
<b>TOTAL</b>	<b>72,13m<sup>2</sup></b>

### SURFACES ANNEXES PROJETEES:

Surfaces annexes	
------------------	--



N



Le présent plan exprime la figure et les dispositions générales de l'appartement. Celles-ci sont susceptibles de variation en fonction des nécessités techniques et sous réserve d'accord des services d'urbanisme (STAP et DRAC)