

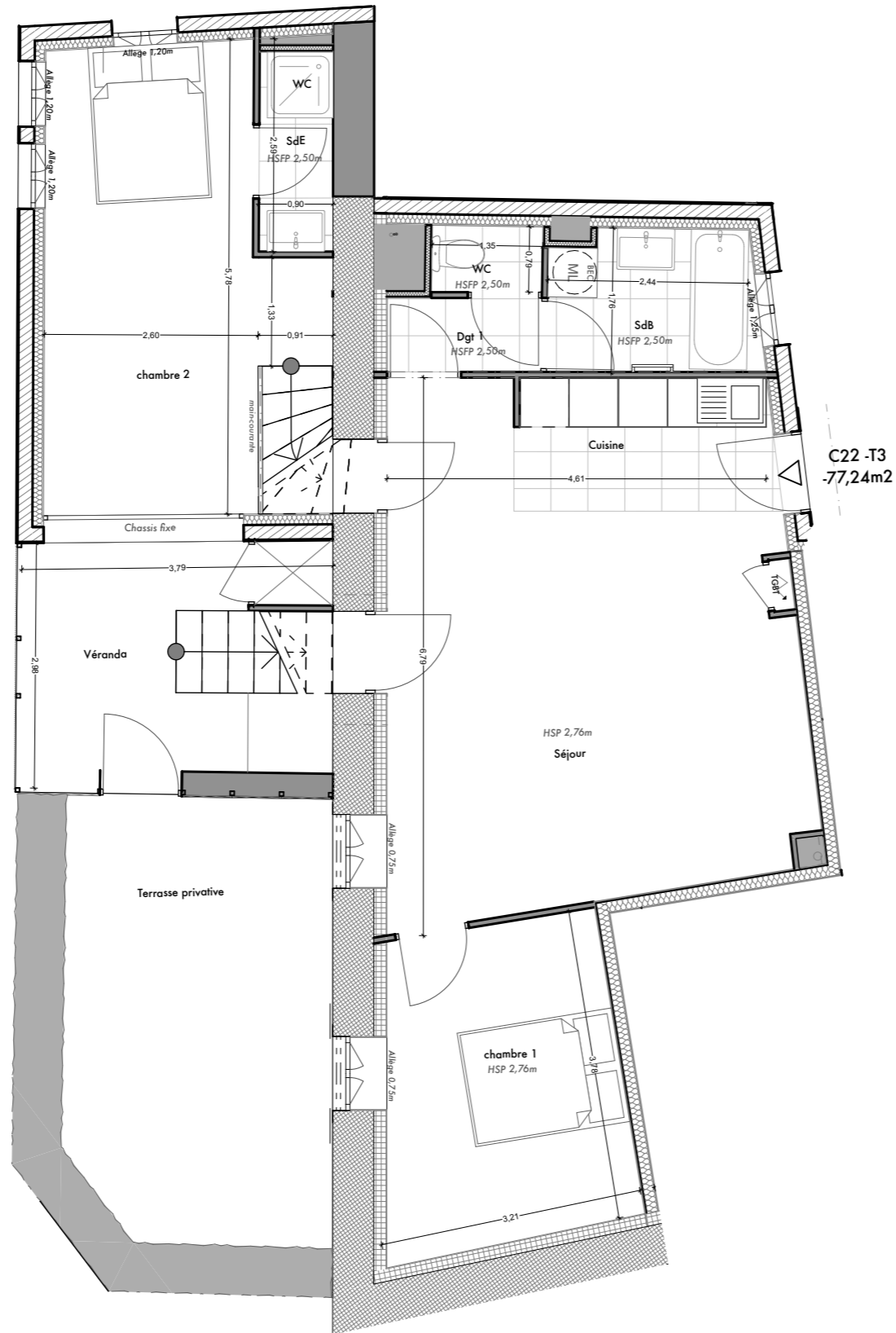
CHÂTEAU BEL AIR

3 & 5 montée de Bel Air
69250 Albigny-sur-Saône

Proposition d'aménagement - Indice A

R+1

Lot C22 - T3



SURFACES EXISTANTES :

Surface Carrez	94,08m ²
Surface Plateau	95,72m ²

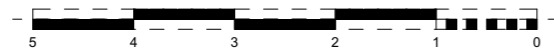
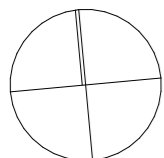
SURFACES HABITABLES PROJETEES :

Pièce	Surface habitable
Séjour/Cuisine	31,90m ²
Dégagement 1	1,69m ²
Chambre 1	11,08m ²
Chambre 2	15,91m ²
Salle d'eau	2,18m ²
Salle de bain	4,30m ²
Wc	1,08m ²
Véranda	9,10m ²
TOTAL	77,24m²

SURFACES ANNEXES PROJETEES:

Surfaces annexes	
Terrasse	22,60m ²

N



Le présent plan exprime la figure et les dispositions générales de l'appartement. Celles-ci sont susceptibles de variation en fonction des nécessités techniques et sous réserve d'accord des services d'urbanisme (STAP et DRAC)