

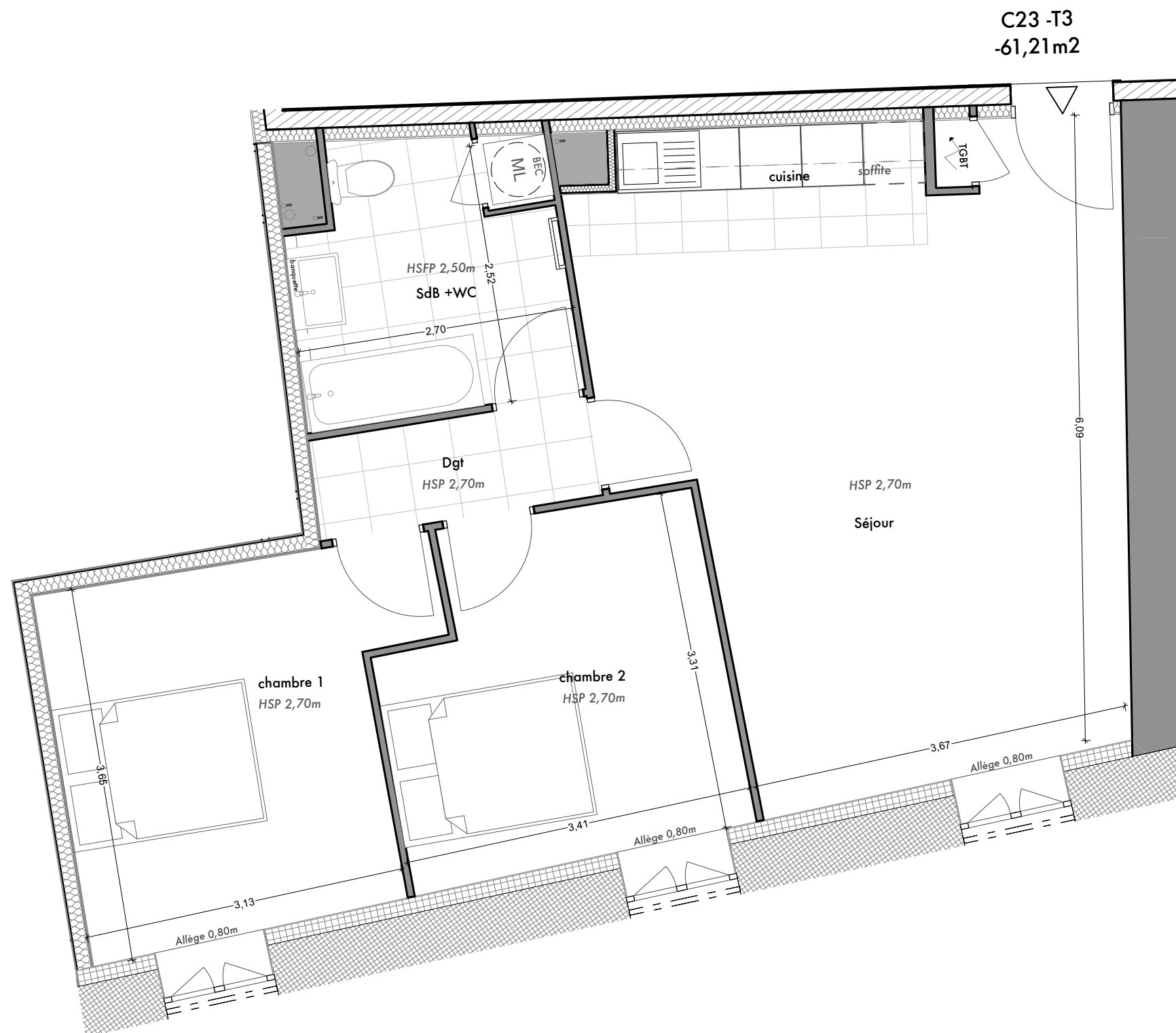
CHÂTEAU BEL AIR

3 & 5 montée de Bel Air
69250 Albigny-sur-Saône

Proposition d'aménagement - Indice A

R+1

Lot C23 - T3



SURFACES EXISTANTES :

Surface Carrez	66,42m ²
Surface Plateau	67,38m ²

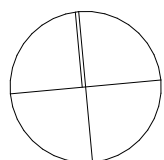
SURFACES HABITABLES PROJETEES :

Pièce	Surface habitable
Séjour/Cuisine	29,26m ²
Dégagement	2,71m ²
Chambre 1	11,95m ²
Chambre 2	10,58m ²
Salle de bain/wc	6,71m ²
TOTAL	61,21m²

SURFACES ANNEXES PROJETEES:

Surfaces annexes	
------------------	--

N



Le présent plan exprime la figure et les dispositions générales de l'appartement. Celles-ci sont susceptibles de variation en fonction des nécessités techniques et sous réserve d'accord des services d'urbanisme (STAP et DRAC)