

CHÂTEAU BEL AIR

3 & 5 montée de Bel Air
69250 Albigny-sur-Saône

Proposition d'aménagement - Indice A

R+1 / R+2

Lot C25 - T3



SURFACES EXISTANTES :

Surface Carrez	79,12m ²
Surface Plateau	79,96m ²

SURFACES HABITABLES PROJETEES :

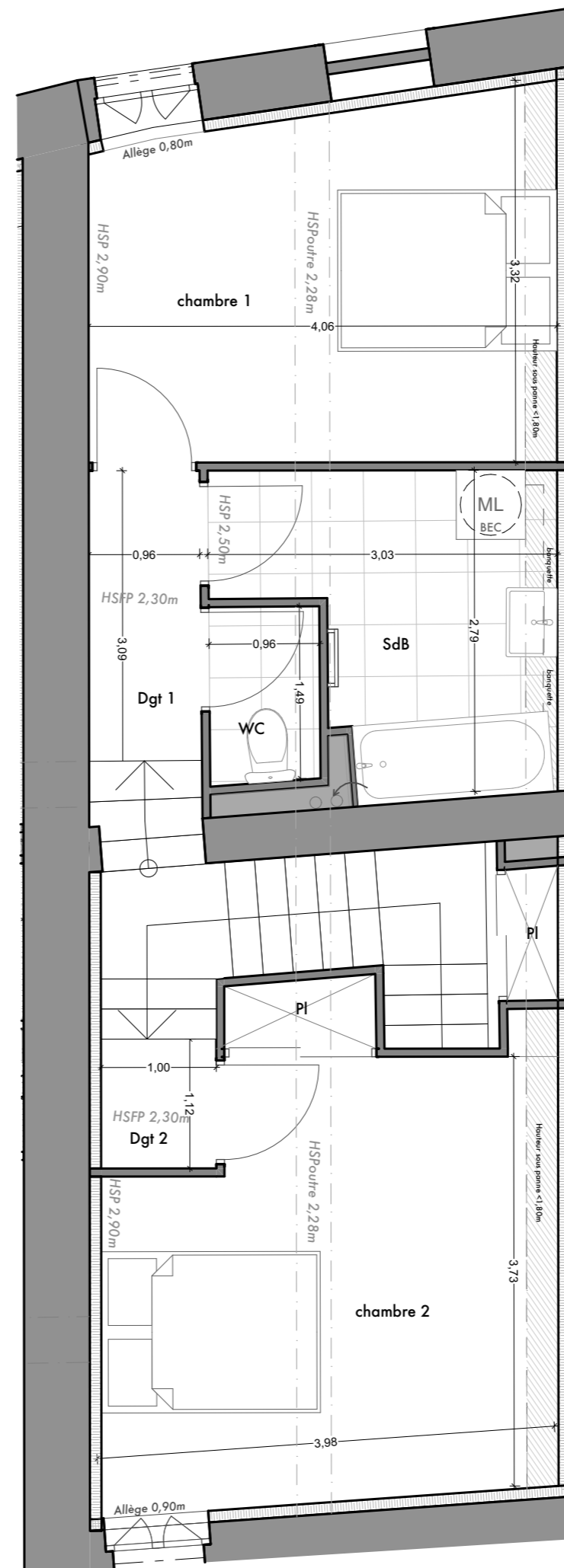
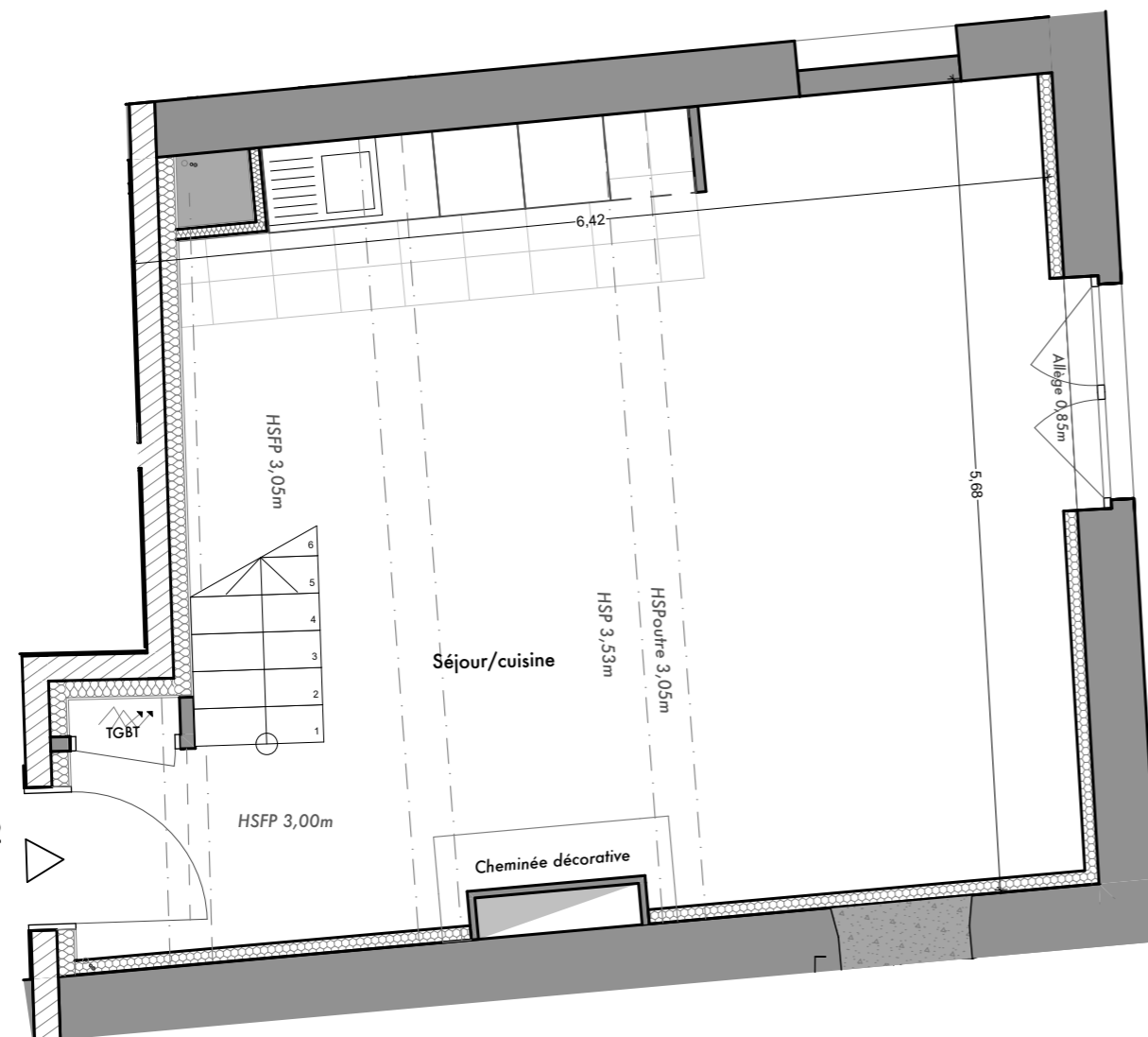
Pièce	Surface habitable
Séjour/Cuisine	31,88m ²
Chambre 1	11,35m ²
Chambre 2	14,14m ²
Salle de bain	5,97m ²
Wc	1,46m ²
Dégagement 1	2,47m ²
Dégagement 2	1,12m ²
TOTAL	68,39m²

SURFACES ANNEXES PROJETEES:

Surfaces annexes	
------------------	--

Le présent plan exprime la figure et les dispositions générales de l'appartement. Celles-ci sont susceptibles de variation en fonction des nécessités techniques et sous réserve d'accord des services d'urbanisme (STAP et DRAC)

C25 -T3
-68,39m²



N

