

# CHÂTEAU BEL AIR

3 & 5 montée de Bel Air  
69250 Albigny-sur-Saône

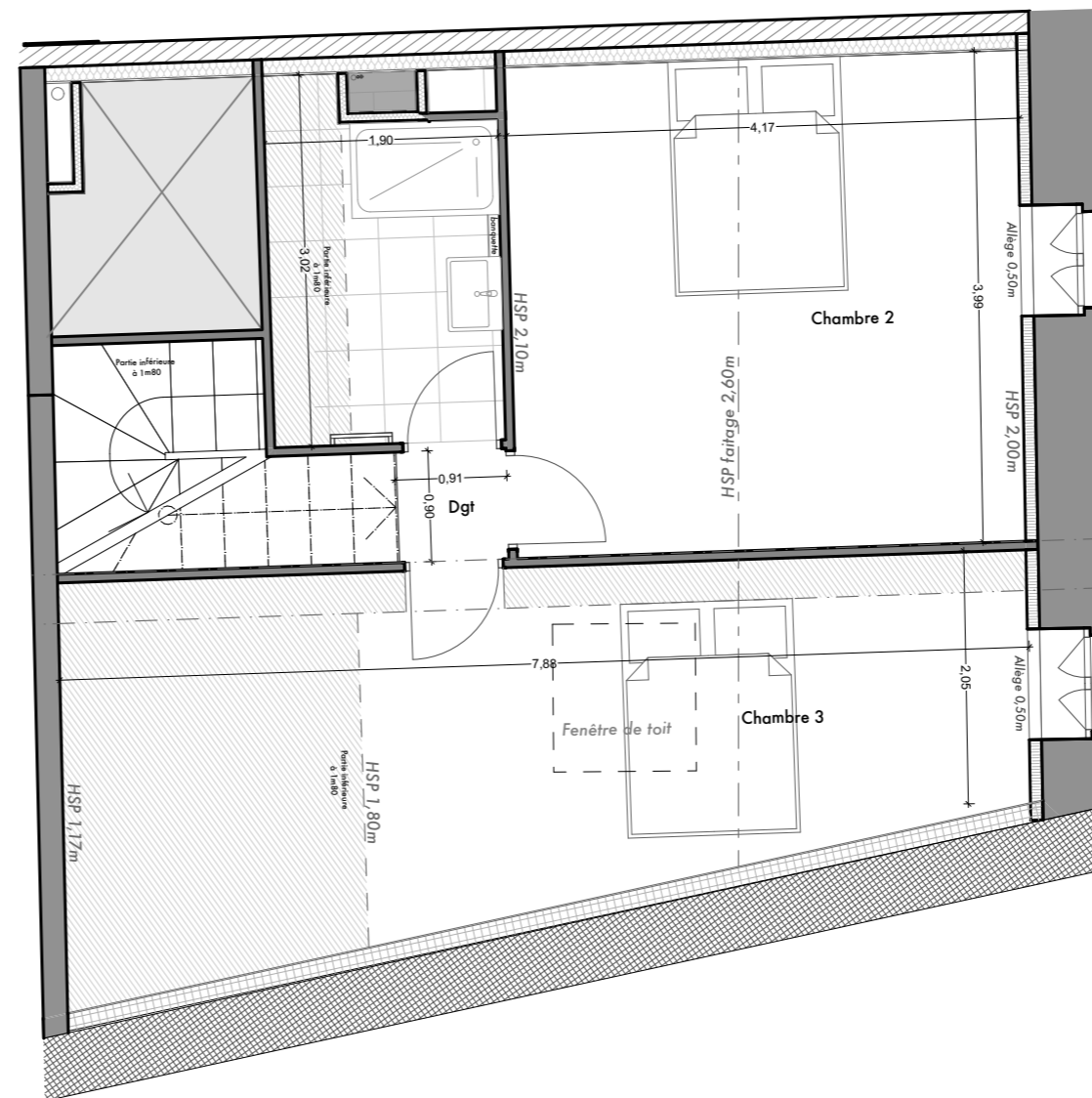
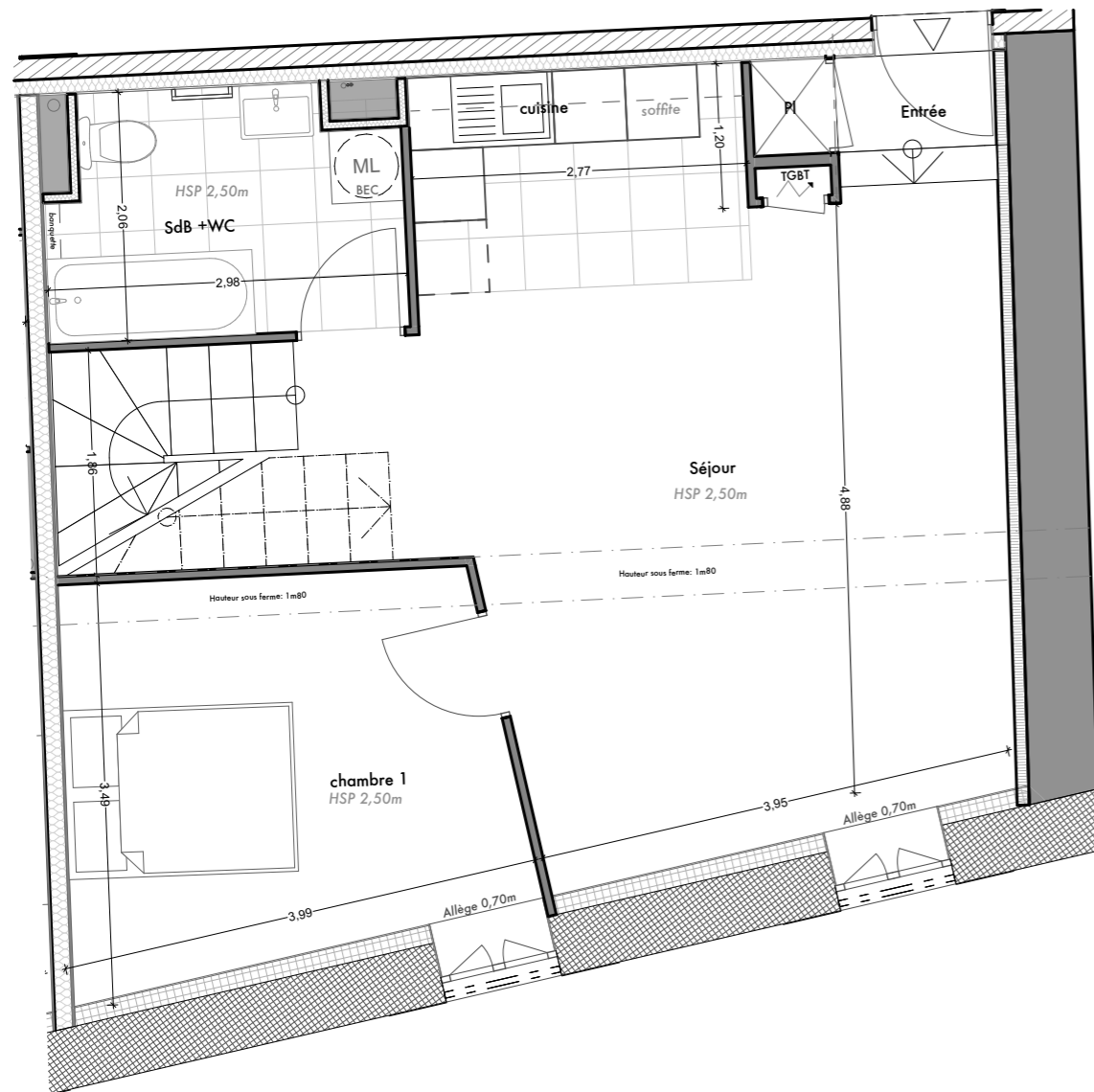
Proposition d'aménagement - Indice A

R+2 + MEZZANINE

Lot C33 - T4



C33 -T4  
-81,62m<sup>2</sup>



## SURFACES EXISTANTES :

Surface Carrez	90,94m <sup>2</sup>
Surface Plateau	103,01m <sup>2</sup>

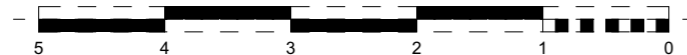
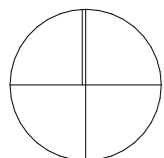
## SURFACES HABITABLES PROJETEES :

Pièce	Surface habitable
Entrée	1,58m <sup>2</sup>
Séjour/Cuisine	29,56m <sup>2</sup>
Chambre 1	11,55m <sup>2</sup>
Chambre 2	16,54m <sup>2</sup>
Chambre 3	12,29m <sup>2</sup>
Salle de bain/wc	5,59m <sup>2</sup>
Salle d'eau	3,71m <sup>2</sup>
Dégagement	0,80m <sup>2</sup>
<b>TOTAL</b>	<b>81,62m<sup>2</sup></b>

## SURFACES ANNEXES PROJETEES:

Surfaces annexes	
------------------	--

N



Le présent plan exprime la figure et les dispositions générales de l'appartement. Celles-ci sont susceptibles de variation en fonction des nécessités techniques et sous réserve d'accord des services d'urbanisme (STAP et DRAC)