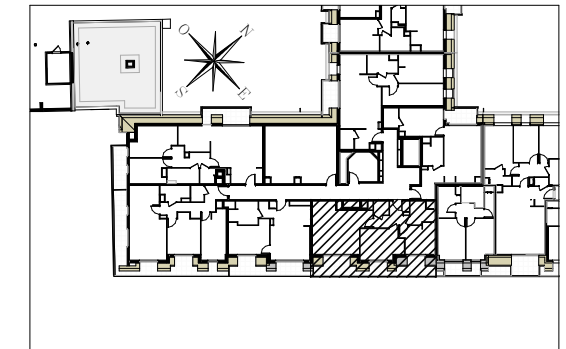


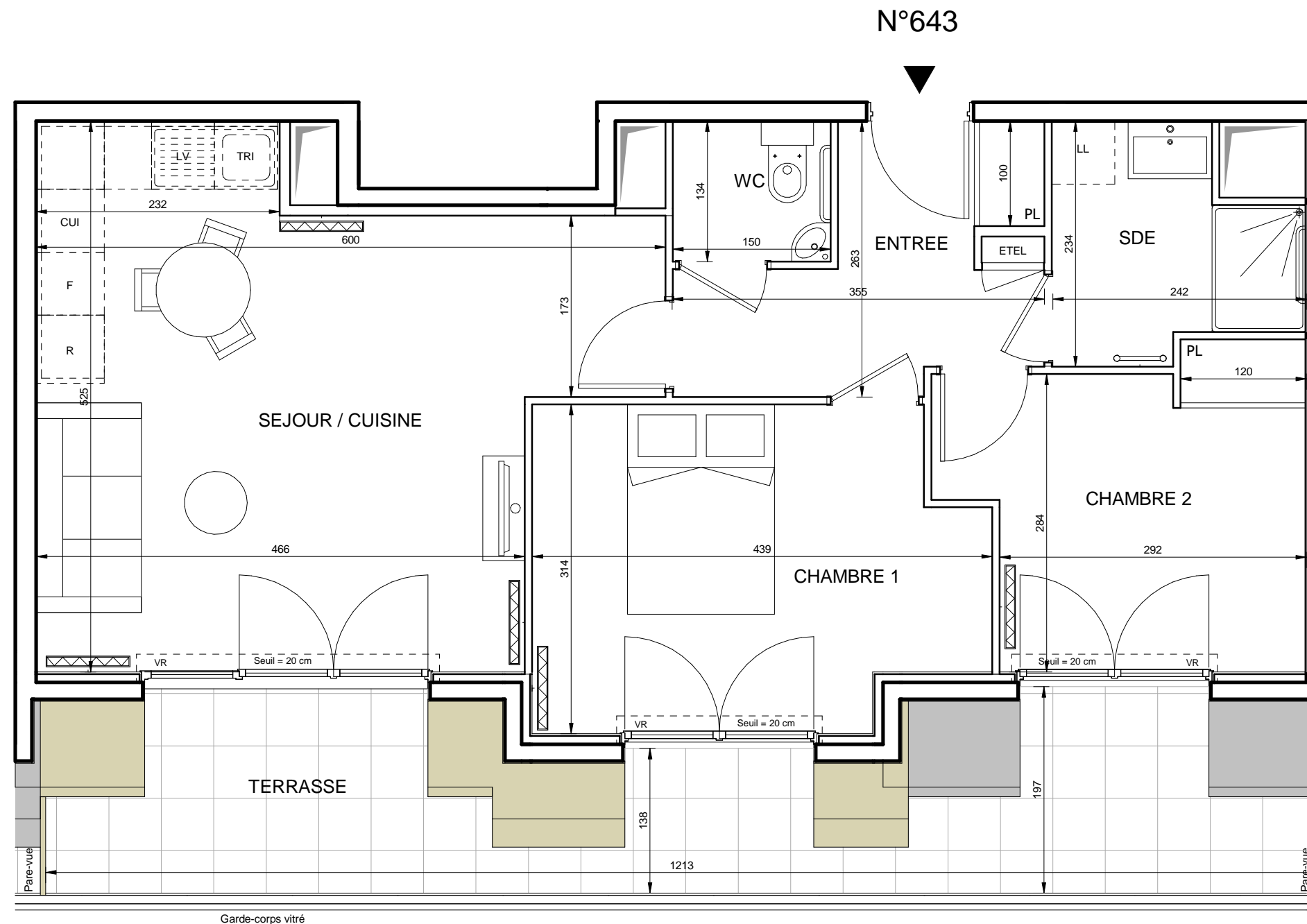
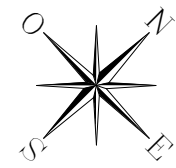
VILLA SAINT GERMAIN

65 RUE SAINT GERMAIN - RUE MADELEINE ODRU
93230 ROMAINVILLE



HALL 6 Appartement de 3 pièces n°643

ENTREE	6,49 m ²
SEJOUR / CUISINE	24,67 m ²
CHAMBRE 1	12,46 m ²
CHAMBRE 2	9,46 m ²
SALLE D'EAU	4,54 m ²
WC	2,02 m ²
SURFACE TOTALE HABITABLE	59,64 m²
TERRASSE	14,67 m ²
SURFACE TOTALE EXTERIEURE	14,67 m²
SURFACE TOTALE PRIVATIVE	74,31 m²



LEGENDE

LL	LAVE-LINGE	CUI	CUISSON
LV	LAVE-VAISSELLE	F	FOUR
TRI	TRI SELECTIF	R	REFRIGERATEUR
MP	MODULE PACK (SI PACK PAV OU PAL ACHETE EN SUPPLEMENT)		LIMITE SUP. DES TRAPPES DE VISITE DES CUISINES <75CM DU SOL FINI
AV	ALLEGE VITREE	VR	VOLET ROULANT
GC	GARDE-CORPS	ETEL	ESPACE TECH. ELEC. DU LOGEMENT
	SOFFITE		RADIATEUR
	RETOMBEE DE POUTRE		SECHE-SERV.

DES MODIFICATIONS SONT SUSCEPTIBLES D'ETRE APPORTEES A CE PLAN EN FONCTION DES NECESSITES TECHNIQUES OU REGLEMENTAIRES DE LA REALISATION, TANT EN CE QUI CONCERNE LES DIMENSIONS LIBRES, QUE L'EQUIPEMENT. LES SURFACES, LES HAUTEURS SOUS PLAFOND AINSI QUE LES HAUTEURS DE SEUILS OU D'ALLEGES INDIQUEES SONT APPROXIMATIVES. LES RETOMBEEES, SOFFITES, FAUX-PLAFONDS, TRAPPES DE VISITE, AINSI QUE L'EMPLACEMENT DES DESCENTES D'EAUX PLUVIALES ET DES EQUIPEMENTS SANITAIRES, DE MOBILIER ET DE CUISINE NE SONT PAS TOUS FIGURES OU LE SONT A TITRE INDICATIF. LE NOMBRE, LA TAILLE ET L'EMPLACEMENT DES RADIATEURS SONT DONNES A TITRE INDICATIF ET SERONT PRECISES APRES ETUDE THERMIQUE.

Echelle 0 0,5 1m Date 23/07/20