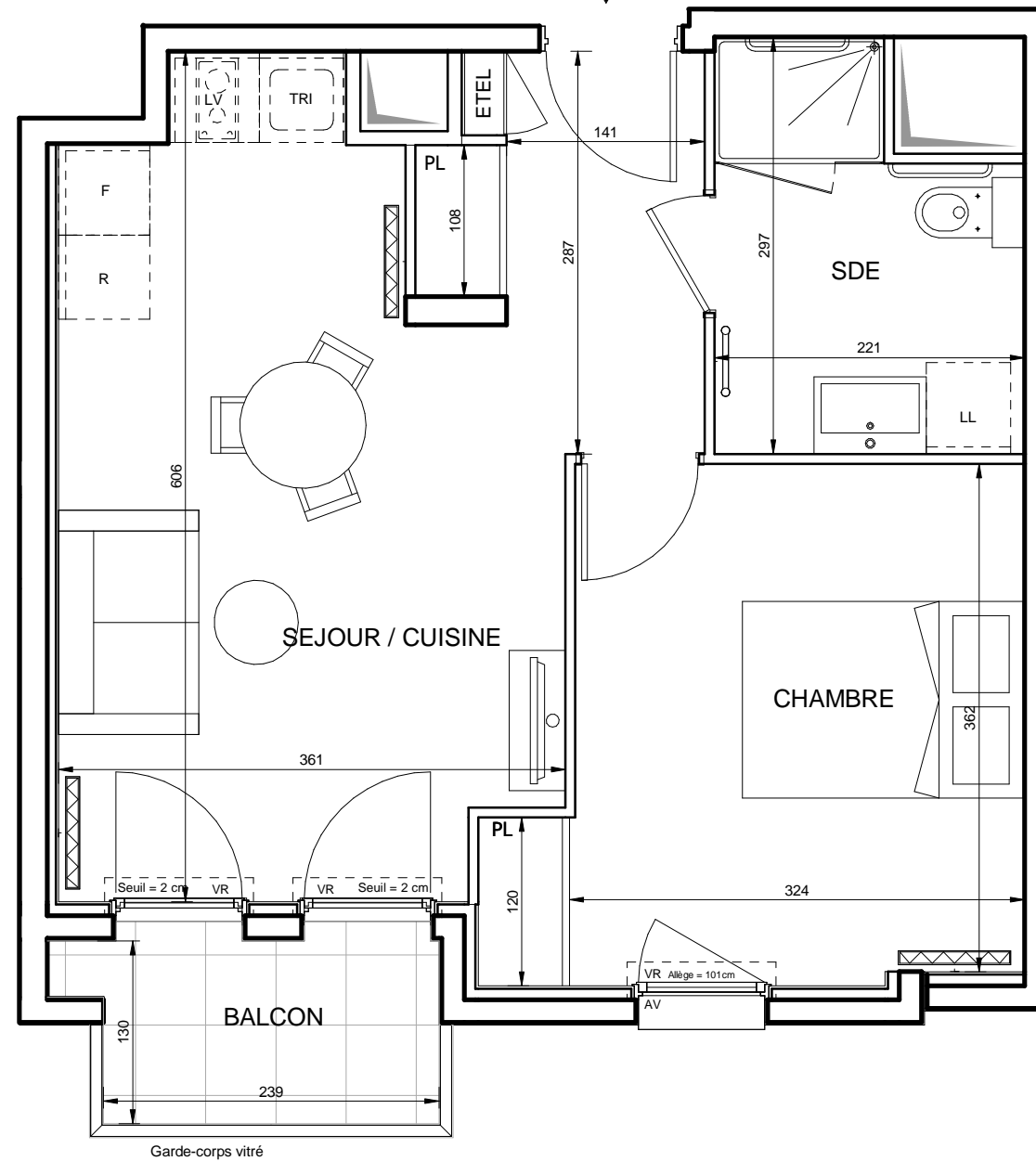
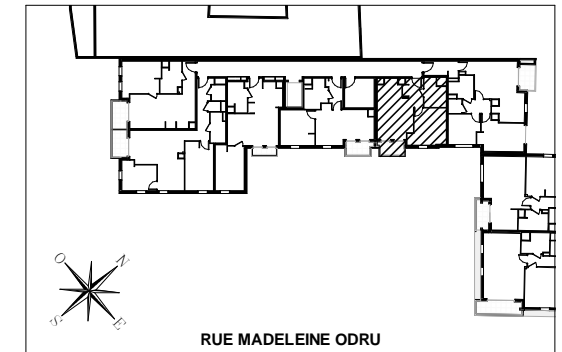


N°726



VILLA SAINT GERMAIN

65 RUE SAINT GERMAIN - RUE MADELEINE ODRU
93230 ROMAINVILLE



HALL 7 Appartement de 2 pièces n°726

| | |
|----------------------------------|----------------------------|
| SEJOUR / CUISINE | 22,76 m ² |
| CHAMBRE | 12,60 m ² |
| SDE | 5,66 m ² |
| SURFACE TOTALE HABITABLE | 41,02 m² |
| BALCON | 3,27 m ² |
| SURFACE TOTALE EXTERIEURE | 3,27 m² |
| SURFACE TOTALE PRIVATIVE | 44,29 m² |

LEGENDE

| | | | |
|-----|--|------|--|
| LL | LAVE-LINGE | CUI | CUISSON |
| LV | LAVE-VAISSELLE | F | FOUR |
| TRI | TRI SELECTIF | R | REFRIGERATEUR |
| MP | MODULE PACK (SI PACK PAV OU PAL ACHETE EN SUPPLEMENT) | | LIMITE SUP. DES TRAPPES DE VISITE DES CUISINES <75CM DU SOL FINI |
| AV | ALLEGE VITREE | VR | VOLET ROULANT |
| GC | GARDE-CORPS | ETEL | ESPACE TECH. ELEC. DU LOGEMENT |
| | SOFFITE | | RADIATEUR |
| | RETOMBEE DE POUTRE | | SECHE-SERV. |

DES MODIFICATIONS SONT SUSCEPTIBLES D'ETRE APPORTEES A CE PLAN EN FONCTION DES NECESSITES TECHNIQUES OU REGLEMENTAIRES DE LA REALISATION, TANT EN CE QUI CONCERNE LES DIMENSIONS LIBRES, QUE L'EQUIPEMENT. LES SURFACES, LES HAUTEURS SOUS PLAFOND AINSI QUE LES HAUTEURS DE SEUILS OU D'ALLEGES INDIQUEES SONT APPROXIMATIVES. LES RETOMBES, SOFFITES, FAUX-PLAFONDS, TRAPPES DE VISITE, AINSI QUE L'EMPLACEMENT DES DESCENTES D'EAUX PLUVIALES ET DES EQUIPEMENTS SANITAIRES, DE MOBILIER ET DE CUISINE NE SONT PAS TOUS FIGURES OU LE SONT A TITRE INDICATIF. LE NOMBRE, LA TAILLE ET L'EMPLACEMENT DES RADIATEURS SONT DONNES A TITRE INDICATIF ET SERONT PRECISES APRES ETUDE THERMIQUE.

Echelle 0 0,5 1m Date 23/07/20