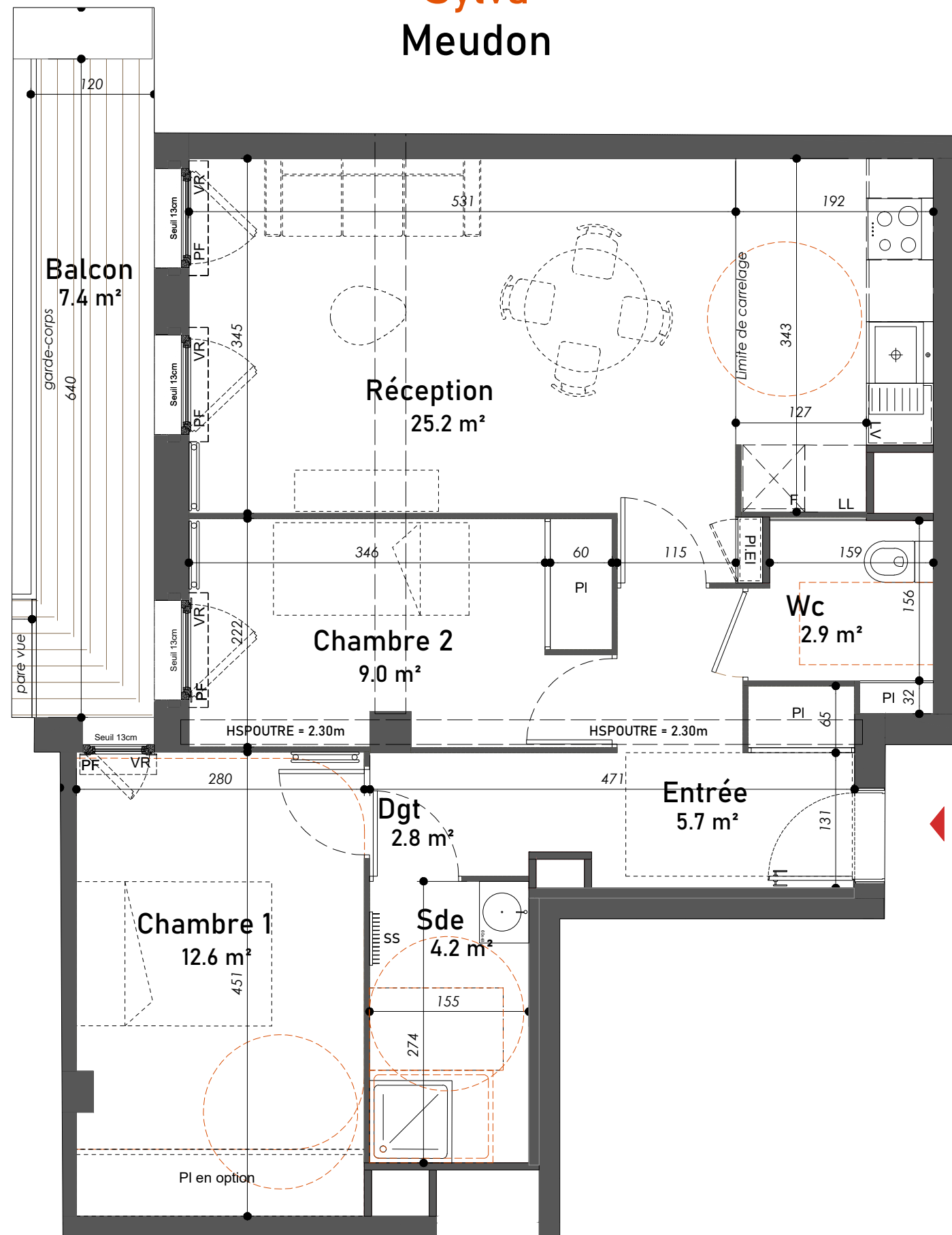
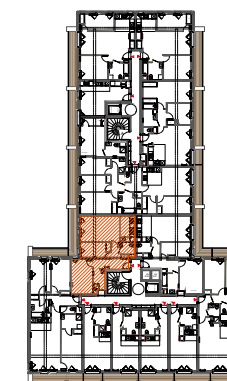
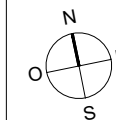


# Sylva Meudon



# Woodeum

## Pointe de Trivaux - Meudon



TYPE	N°LOT	NIVEAU
<b>3 PIECES</b>	<b>B431</b>	<b>R+4</b>

Réception	25.2	m²
Chambre 1 (principale)	12.6	m²
Chambre 2	9.0	m²
Salle de d'eau	4.2	m²
WC	2.9	m²
Dégagement	2.8	m²
Entrée	5.7	m²
<b>Surface Totale Habitable</b>	<b>62.4</b>	<b>m²</b>

Balcon	7.4	m²
<b>Total surface extérieure</b>	<b>7.4</b>	<b>m²</b>

### LEGENDE

LL	Lave - Linge	PF	Porte - Fenêtre
LV	Lave -Vaisselle	F	Fenêtre
SS	Sèche - Serviettes	VR	Volet Roulant
F	Frigo		Faux plafond
Pl.El	Placard Electrique		Dévoisement gaine
	Bois apparent		

Date : 06/07/2020

# duthilleul

Agence Duthilleul  
22 rue Delambre  
75014 Paris

Tel: 01 44 24 34 84  
e-mail: [contact@agenceduthilleul.fr](mailto:contact@agenceduthilleul.fr)

NOTA :

Des modifications sont susceptibles d'être apportées à ce plan en fonction des nécessités techniques, réglementaires administratives ou de contraintes de réalisation, tant en ce qui concerne les dimensions libres que les hauteurs de seuils ou d'allèges, les hauteurs sous plafond ou faux plafond, les équipements et réseaux divers, la position des baies, des poteaux, appareillages sanitaires, de plomberie, et électriques ( mobilier et électroménager non fournis). Les canalisations ne sont pas figurées. Les retombées de poutre, les soffites, faux plafonds, trappes de visite, ainsi que les emplacements des équipements ne sont pas tous représentés sauf ceux connus à la date de l'établissement du plan. Les plantations éventuelles ne sont pas contractuelles. La surface des placards est comprise dans la surface des pièces attenantes.